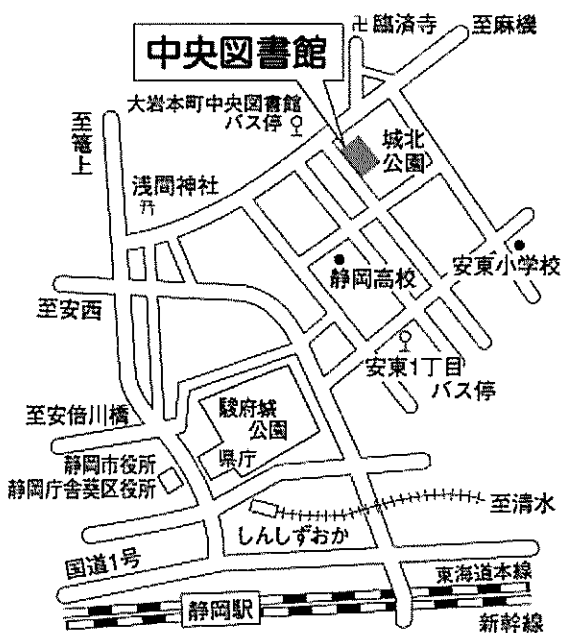


## 5 施設概要

### (1) 静岡市立中央図書館

(SRC地上2階・地下1階建)

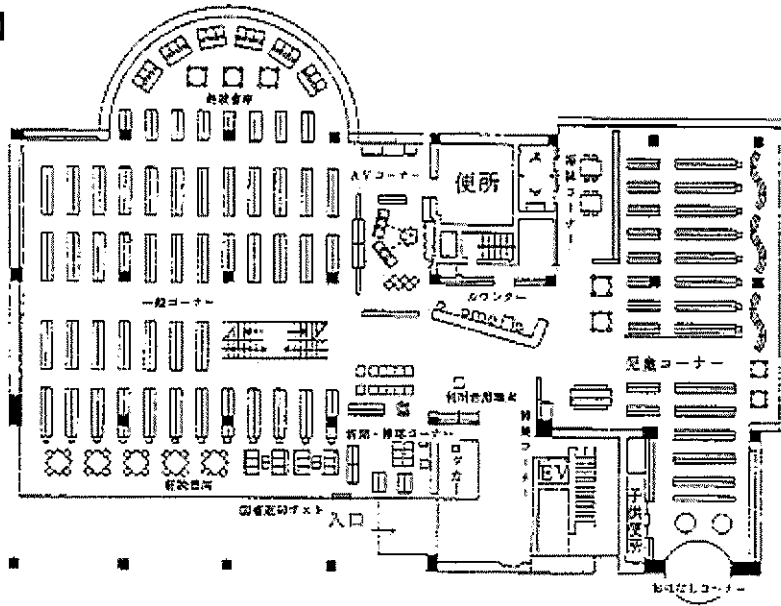
- 所在地 静岡市葵区大岩本町29番1号
- 開館 昭和59年7月18日
- 敷地面積 3,249 m<sup>2</sup>
- 建物面積 5,343 m<sup>2</sup>
  - 1階 1,969 m<sup>2</sup> / 2階 1,715 m<sup>2</sup>
  - 地階 1,659 m<sup>2</sup>
- 電話 054-247-6711
- FAX 054-247-9971
- 駐車場 第一駐車場 12台 / 駐車時間 60分  
第二駐車場 31台 / 駐車時間 40分
- 駐輪場 240台
- 移動図書館車 1台



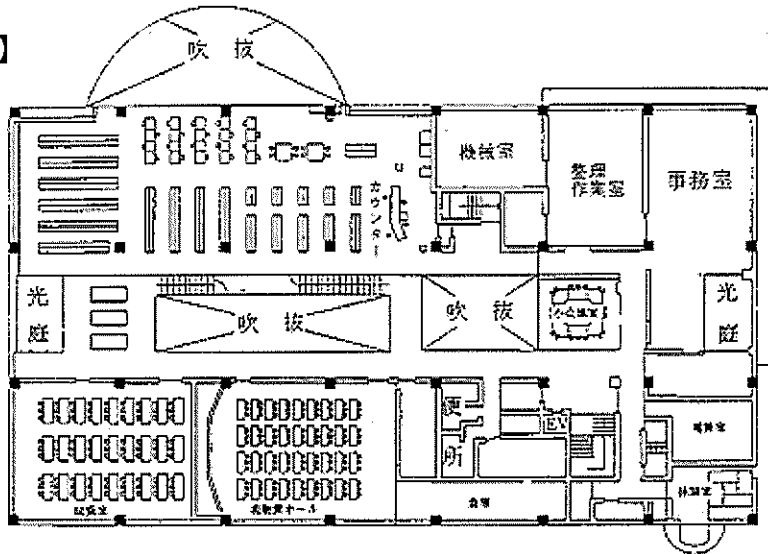
### 用途別面積

	用途	面積(m <sup>2</sup> )	備考	
1階	一般開架室・軽読書席等	991	座席数	
	児童開架室・福祉コーナー	523	ブラウジング	54席
	AVコーナー	88	雑誌コーナー	21席
	新聞・雑誌コーナー	75	AVコーナー	3席
	対面朗読室(2室)	17	福祉コーナー	8席
	貸出事務室	24	児童コーナー	24席
	ロビー・倉庫・階段部分等	251	ねころび台	2台
	計	1,969		
2階	参考図書・静岡資料室	460	座席数	
	閲覧室	164	参考室キャレルデスク	5席
	視聴覚ホール	208	参考室閲覧席	16席
	小会議室	42	新聞閲覧席	8席
	電算室	37	パソコン持込席	1席
	資料整理作業室	85	インターネット閲覧席	4席
	事務室	181	閲覧室	87席
機械室・倉庫	538	視聴覚ホール	108席	
	計	1,715	小会議室	18席
地階	閉架書庫	702		
	移動図書館書庫・作業室	193	移動図書館車	1台
	車庫	162	連絡車	2台
	機械室など	602		
	計	1,659		
	合計	5,343		

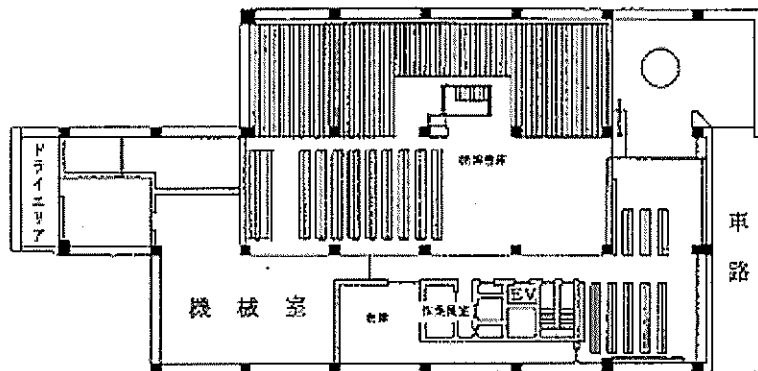
【1階平面図】



【2階平面図】



【地階平面図】



(2) 中央図書館麻機分館

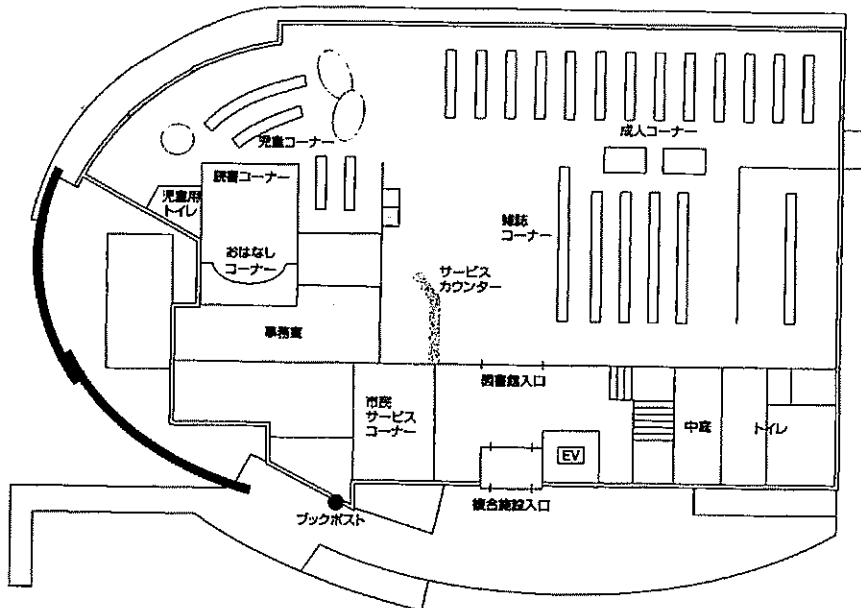
- 所在地  
静岡市葵区有永421番地の1
- 開館 平成20年6月13日
- 建物面積 593.263 m<sup>2</sup>  
(複合施設全体 1633.30 m<sup>2</sup>)
- 電話 054-248-5035
- F A X 054-248-5040
- 駐車場 28台(他施設と共用)



用途別面積

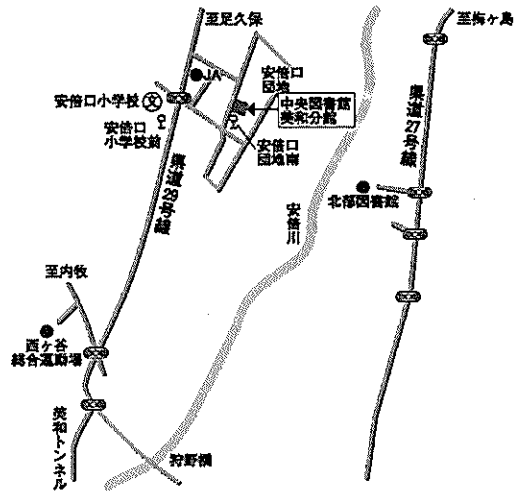
用途	面積(m <sup>2</sup> )	備考
成人・雑誌コーナー	385.272	座席数 成人コーナー 31席 児童コーナー 24席 雑誌コーナー 10席
児童・おはなしコーナー	124.525	
事務室・作業室他	83.466	
合計	593.263	

【平面図】



### (3) 中央図書館美和分館

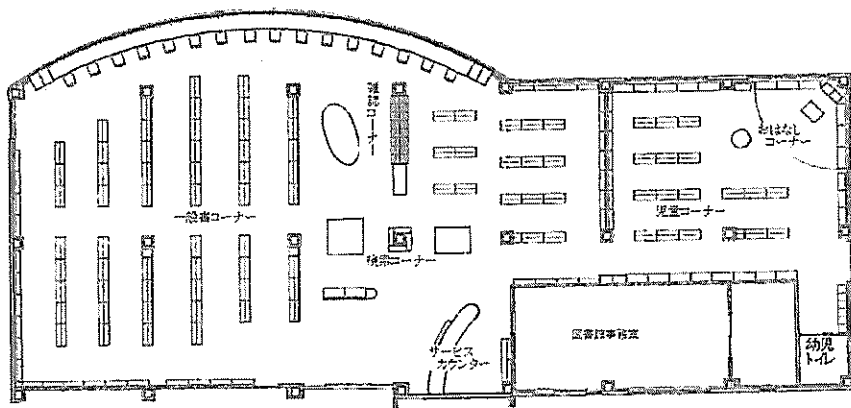
- 所在地  
静岡市葵区安倍口団地5番1号
- 開館 平成21年9月5日
- 建物面積 497.00㎡  
(複合施設全体 1,669.57㎡)
- 電話 054-296-6501
- F A X 054-296-6502
- 駐車場 55台(他施設と共用)  
施設横 23台  
第一駐車場 8台  
第二駐車場 24台



#### 用途別面積

用途	面積(㎡)	備考
一般書コーナー	349.69	座席数 一般書コーナー 39席 児童コーナー 4席
児童・おはなしコーナー	89.38	
事務室・書庫	52.87	
幼児トイレ	5.06	
合計	497.00	

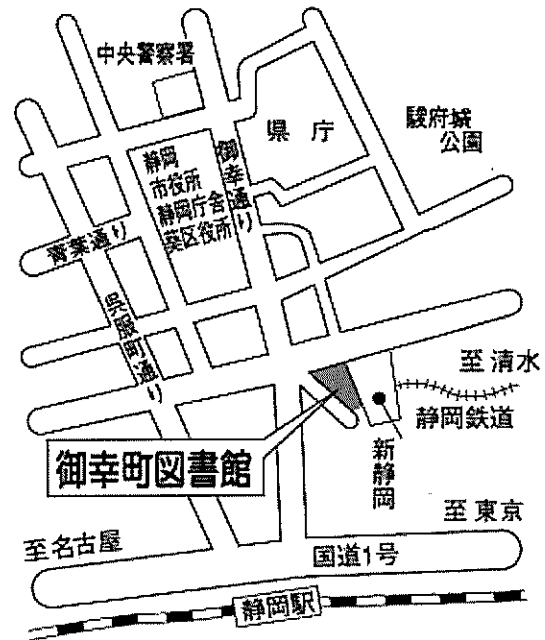
#### 【平面図】



(4) 静岡市立御幸町図書館

(御幸町・伝馬町第一地区市街地  
ペガサートビル『ビネスト』内 4階・5階部分)

- 所在地 静岡市葵区御幸町3番地の21
- 開館 平成16年9月17日
- 床面積 2,074.17㎡
- 電話 054-251-1868
- FAX 054-251-9217
- 駐車場 有料

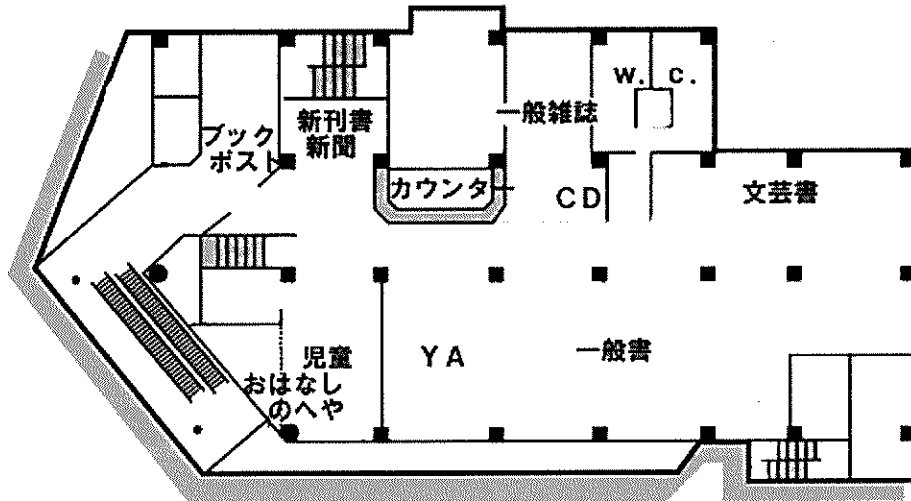


用途別面積

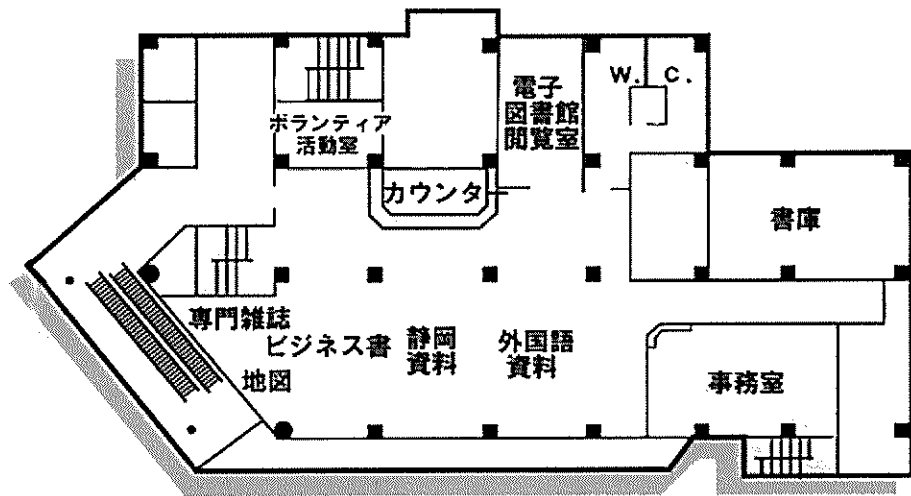
	用途	面積 (㎡)	備考
4階	おはなしコーナー	55	<屋内閲覧席>
	こどものほんのコーナー	68	新聞・新着本コーナー 6席
	一般開架コーナー(エントランス等含む)	793	こどものほんのコーナー 16席
	トイレ・階段・通路など	114	調べ学習コーナー 32席
			ソファ 22席
			書架脇椅子 7席
			一般雑誌コーナー 18席
	計	1,030	
5階	専門雑誌・新聞コーナー	55	<屋内閲覧席>
	一般開架コーナー(エントランス等含む)	542	専門雑誌・新聞コーナー
	ボランティア活動室	32	テーブル席 4席
	電子図書館、閲覧・学習コーナー	56	3人掛けベンチ 6台
	スタッフ打ち合わせ室	26	書架脇・閲覧机用椅子 8席
	グループ学習室	7	電子図書館コーナー 18席
	閉架書庫	99	
	事務室、作業室	86	
	ロッカー室、給湯室	34	
	トイレ・階段・通路など	107	
	計	1,044	
	合計	2,074	

【平面図】

4F



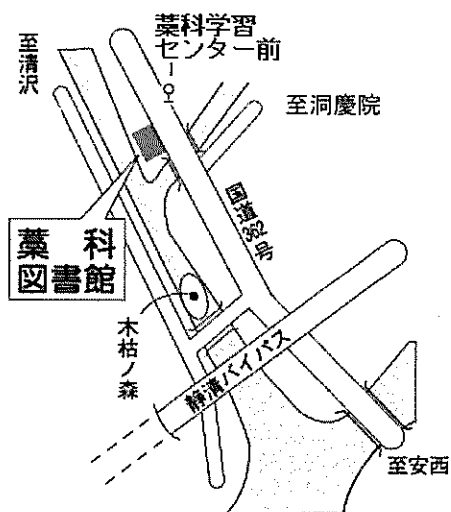
5F



(5) 静岡市立薬科図書館

(生涯学習センターと併設。建物SRC  
地上3階建3階部分)

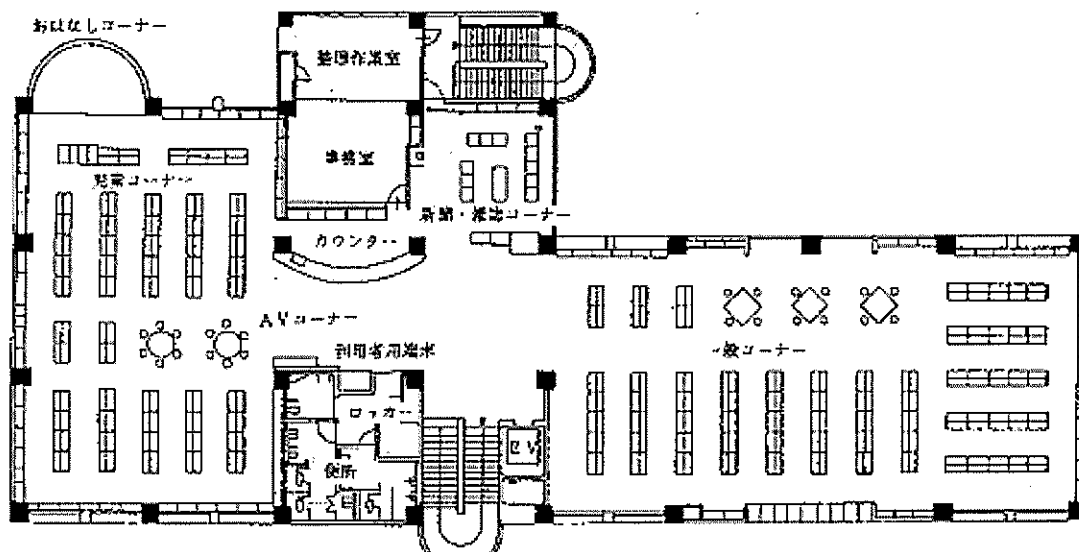
- 所在地 静岡市葵区羽鳥本町5番9号
- 開館 平成元年7月1日
- 床面積 756㎡(専用部分)  
共用部分含め974㎡
- 電話 054-278-4100
- FAX 054-278-4200
- 駐車場 79台  
(生涯学習センター、保健福祉センターと共用)
- 駐輪場 50台(生涯学習センターと共用)



用途別面積

用途	面積(㎡)	備考
事務室兼作業整理室	53	座席数
新聞・雑誌コーナー	37	成人コーナー 12席
一般開架室	300	児童コーナー 12席
児童開架室	214	雑誌コーナー 12席
おはなしコーナー	13	ソファー 11席
ホール・便所等	139	
共用部分	218	連絡車 1台
合計	974	

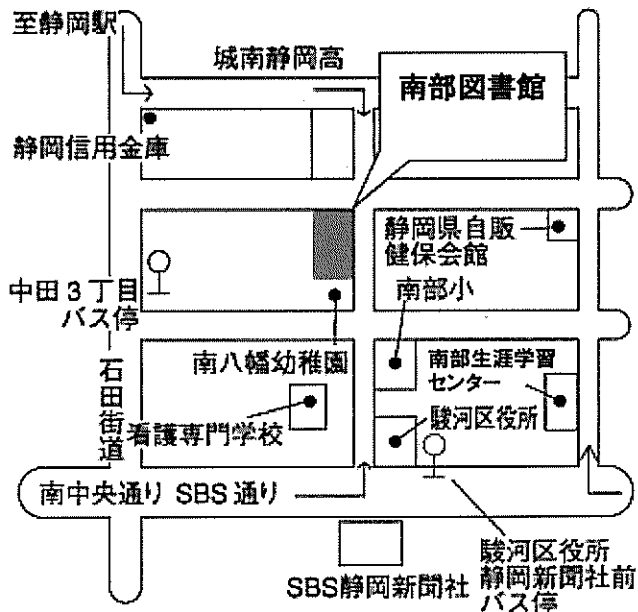
【平面図】



(6) 静岡市立南部図書館

(建物SRC地上2階・地下1階建)

- 所在地 静岡市駿河区南八幡町3番1号
- 開館 平成4年7月21日
- 敷地面積 5,841.50 m<sup>2</sup>
- 建物面積 2,399.55 m<sup>2</sup>
- 延床面積 7,164.63 m<sup>2</sup>
  - 1階 2,181.93 m<sup>2</sup> / 2階 2,330.09 m<sup>2</sup>
  - 地階 2,652.61 m<sup>2</sup>
- 電話 054-288-2151
- FAX 054-288-4045
- 駐車場 60台 駐車時間 1時間
- 駐輪場 150台



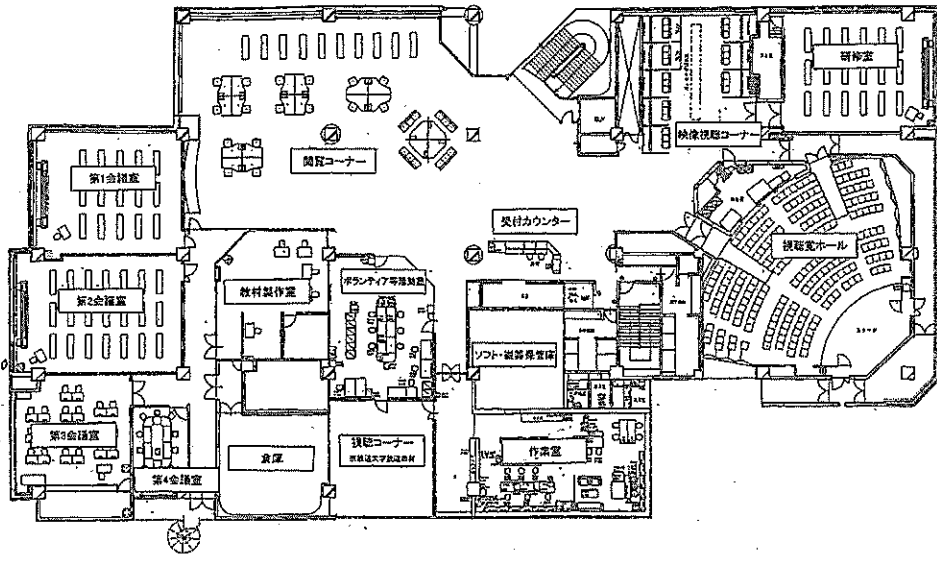
用途別面積

	用途	面積(m <sup>2</sup> )	備考
1階	一般開架室・ロビー等	1,620.83	座席数
	対面朗読室(2室)	17.5	成人コーナー 92席
	集会室	31.36	児童コーナー 70席
	事務室	157.5	参考図書室 8席
	便所	62.63	集会室 13席
	通路等(共用部分)	292.11	
	計	2,181.93	
2階	閲覧コーナー	571.72	座席数
	視聴覚ホール	346.85	視聴覚ホール 200席
	会議室	490.18	閲覧コーナー 60席
	放送大学視聴コーナー	72.84	会議室 163席
	映像資料コーナー	58.77	
	ソフト・機器保管庫	57.17	
	倉庫・作業室	185.8	
	教材制作室等	546.76	
計	2,330.09		
地階等	閉架書庫	229.45	連絡車 1台
	機械室等	637.49	
	地下駐車場	1627.30	
	2階階段室等(共用部分)	158.37	
	計	2,652.61	
	合計	7,164.63	

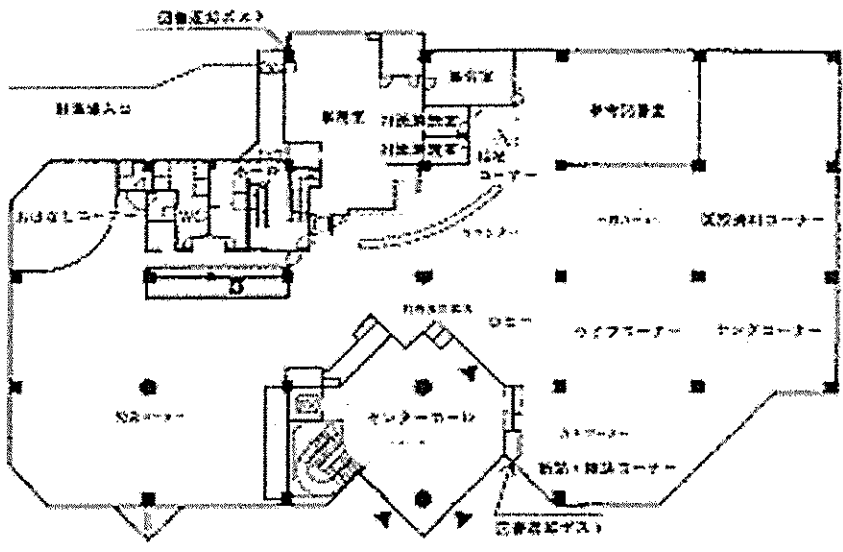


【平面図】

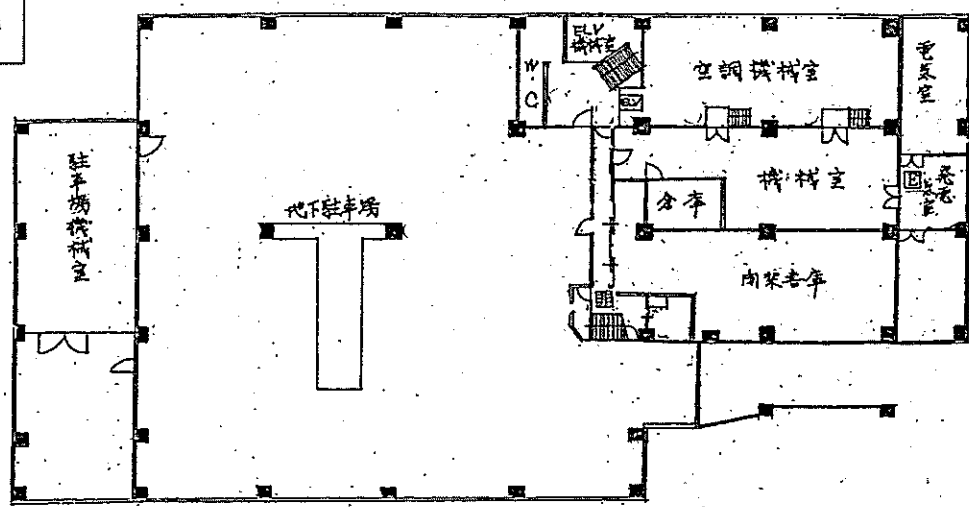
2階



1階



地階



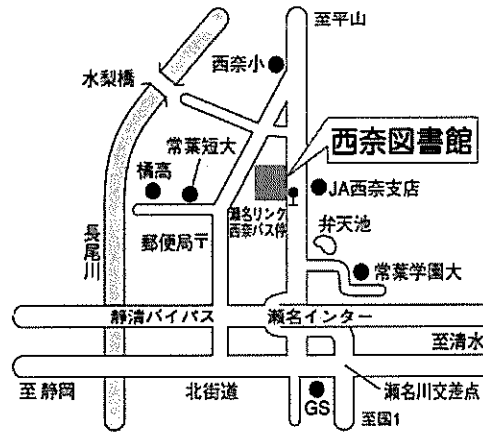
(7) 静岡市立西奈図書館

(生涯学習センター、市民サービスコーナーと併設。

西奈複合施設「愛称リンク西奈」内1階部分

2階「図書館会議室」)

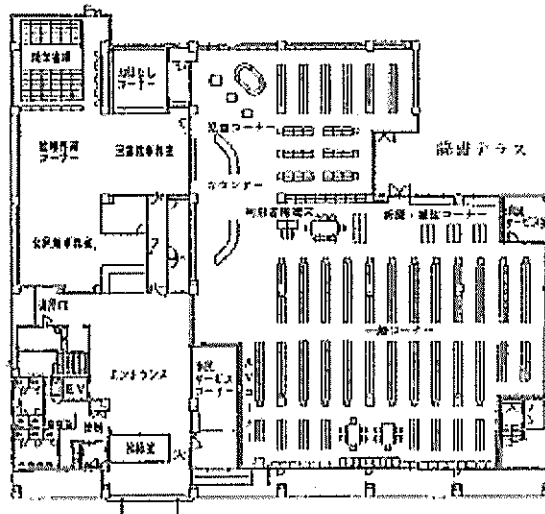
- 所在地 静岡市葵区瀬名二丁目 32 番 43 号
- 開館 平成 8 年 4 月 23 日
- 床面積 共用部分含め 1,536 ㎡
- 電話 054-265-2556
- FAX 054-265-2558
- 駐車場 65 台(生涯学習センターと共用)
- 駐輪場 100 台(生涯学習センターと共用)



用途別面積

	用途	面積(㎡)	備考
1階	一般・児童開架室	951	座席数
	おはなしコーナー	41	成人コーナー 58席
	対面朗読室	17	児童コーナー 18席
	事務室	115	
	閉架書庫	72	
	倉庫	4	
	通路等(共用部分)	167	
	計	1,367	
2階	図書館会議室	43	座席数
	倉庫	15	図書館会議室 20席
	通路等(共用部分)	111	
	計	169	連絡車 1台
合計		1,536	

【1階平面図】

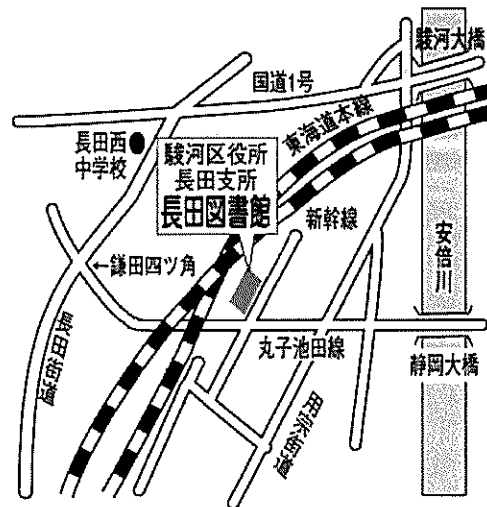


(8) 静岡市立長田図書館

(駿河区役所長田支所、児童館と併設。

長田複合施設「愛称オーク長田」内 2 階部分  
1 階「図書館会議室、対面朗読室、閉架書庫」)

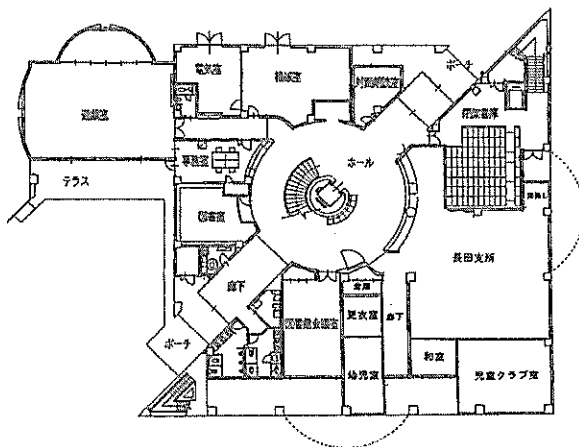
- 所在地 静岡市駿河区上川原 13 番 1 号
- 開館 平成 9 年 4 月 22 日
- 床面積 共用部分含め 1,687 m<sup>2</sup>
- 電話 054-259-7878
- FAX 054-259-6400
- 駐車場 55 台(支所、児童館と共用)
- 駐輪場 100 台(支所、児童館と共用)



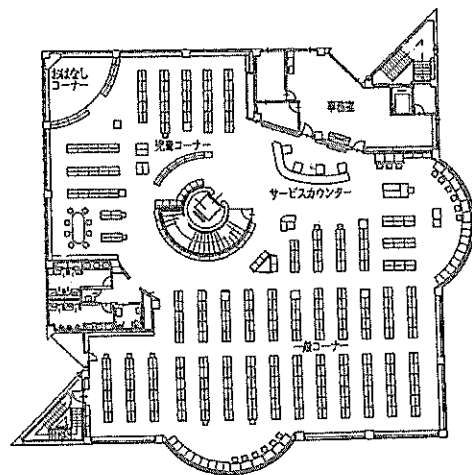
用途別面積

	用途	面積(m <sup>2</sup> )	備考
1 階	図書館会議室	54	座席数 図書館会議室 22席
	対面朗読室	20	
	閉架書庫	90	連絡車 1台
	エレベーター、階段	37	
	便所、通路等(共用)	316	
	計	517	
2 階	一般・児童開架室	951	座席数 成人コーナー 35席 児童コーナー 17席
	事務室	92	
	倉庫、便所、エレベーター等	116	
		計	1,159
PH階	エレベーター機械室	11	
	合計	1,687	

【平面図】



1 階平面図

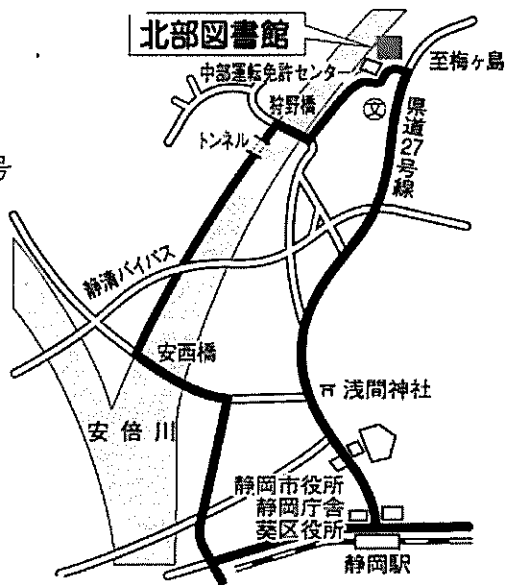


2 階平面図

(9) 静岡市立北部図書館

(教育センターと併設。  
北部複合施設 1階部分)

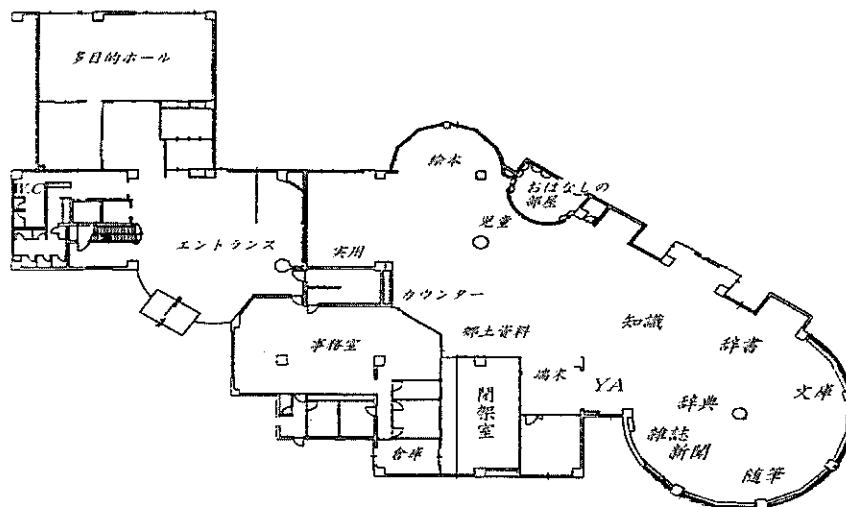
- 所在地 静岡市葵区与一六丁目 17 番 10 号
- 開館 平成 15 年 4 月 30 日
- 床面積 1,484 m<sup>2</sup>
- 電話 054-653-1817
- F A X 054-653-1819
- 駐車場 75 台(教育センターと共用)
- 駐輪場 100 台(教育センターと共用)



用途別面積

	用途	面積 (m <sup>2</sup> )	備考
1階	一般・児童開架室	761	座席数 室内 65 席 (うち閲覧室 9 席) 屋外 52 席 マルチメディア 7 席
	ボランティア活動・閲覧室等	41	
	閉架書庫・倉庫	84	
	屋外読書テラス等	284	
	エントランスホール・便所等(共用)	303	
2階	機械室(共用)	11	連絡車 1 台
	合計	1,484	

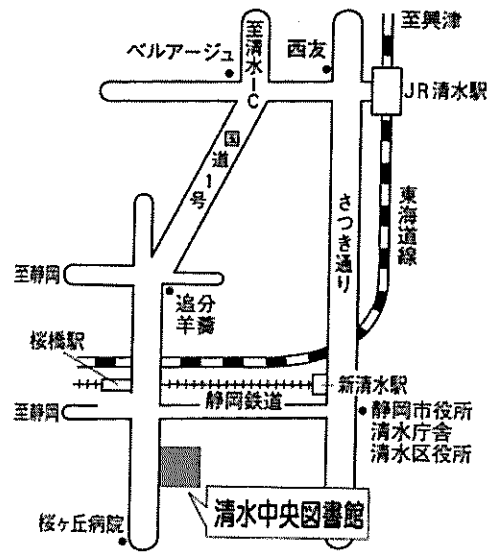
【平面図】



(10) 静岡市立清水中央図書館

(鉄筋コンクリート造(RC)地上3階・地下1階建)

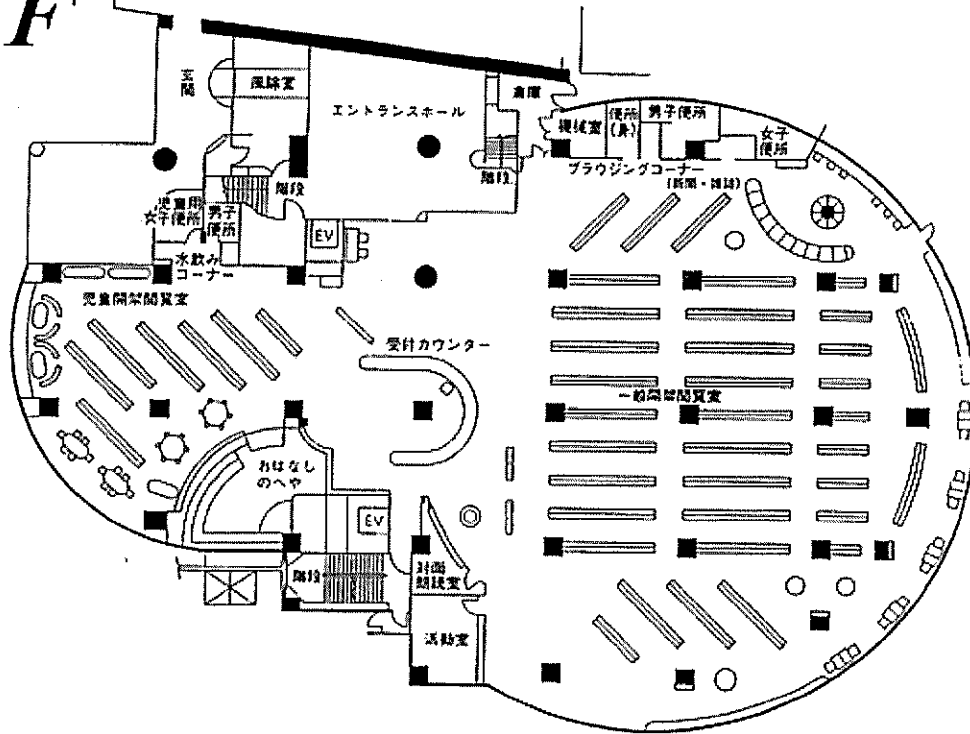
- 所在地 静岡市清水区入江岡町 15 番 23 号
- 開館 平成 4 年 12 月 1 日
- 敷地面積 3,031.64 m<sup>2</sup>
- 延床面積 4,880.10 m<sup>2</sup>  
 地階 811.53 m<sup>2</sup> / 1階 1,756.77 m<sup>2</sup>  
 2階 1,493.61 m<sup>2</sup> / 3階 818.19 m<sup>2</sup>
- 電話 054-354-1331
- FAX 054-354-0677
- 駐車場 35 台 駐車時間 40 分
- 駐輪場 120 台



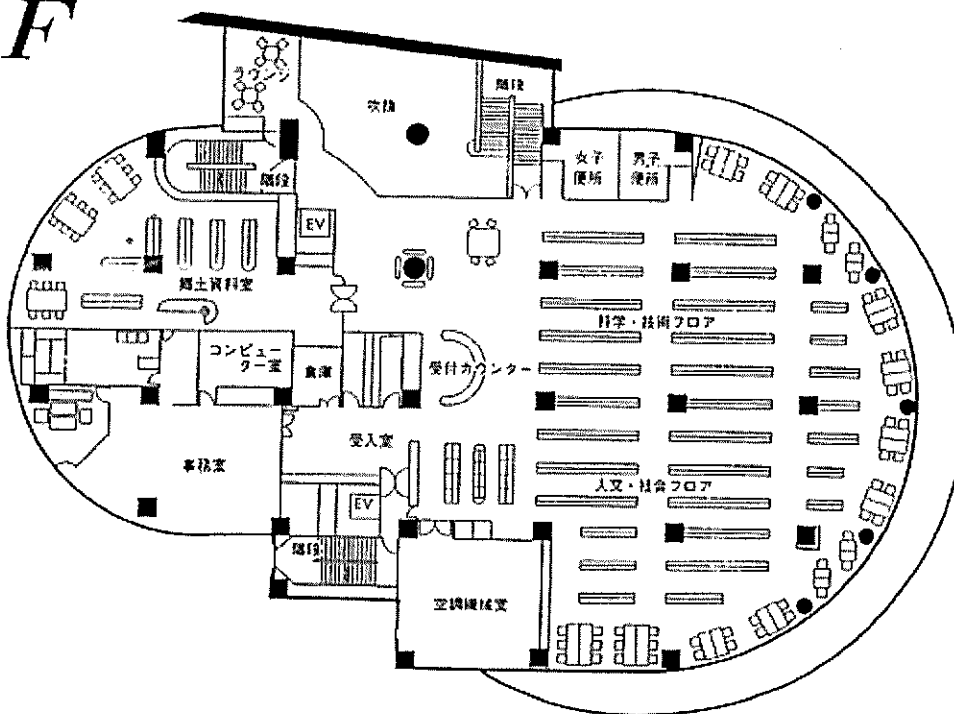
用途別面積

	用途	面積(m <sup>2</sup> )	備考
地下 1階	閉架書庫	507	
	燻蒸室	35	
	機械室、階段部分等	270	
	計	812	
1階	一般開架閲覧室	1,354	一般開架閲覧席 26 席
	児童開架閲覧室		児童開架閲覧席 36 席
	おはなしのへや	41	おはなしのへや 70 席
	対面朗読室	10	対面朗読室 4 席
	活動室	21	活動室 8 席
	通路、階段部分等	331	新聞コーナー 6 席
	計	1,757	
2階	人文社会・科学技術フロアー	819	人文社会・科学技術フロアー 52 席
	郷土資料室	149	郷土資料室 18 席
	事務室	92	
	通路、階段部分等	433	
	計	1,493	
3階	AVホール	131	AVホール 120 席
	研修室	85	研修室 42 席
	会議室	47	会議室 24 席
	特別室	45	特別室 14 席
	視聴覚ライブラリー室	27	連絡車 1 台
	通路、階段部分等	483	
	計	818	
合計		4,880	

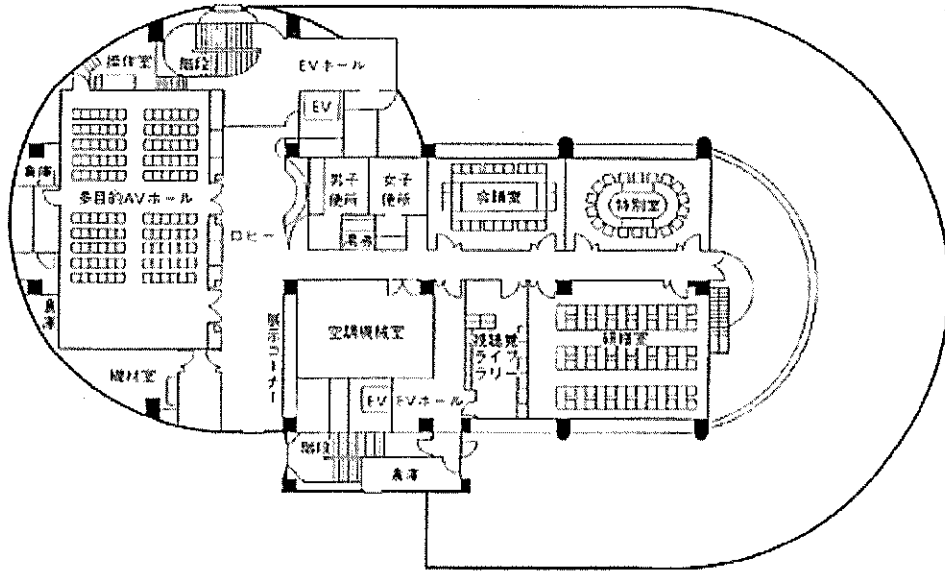
# 1F



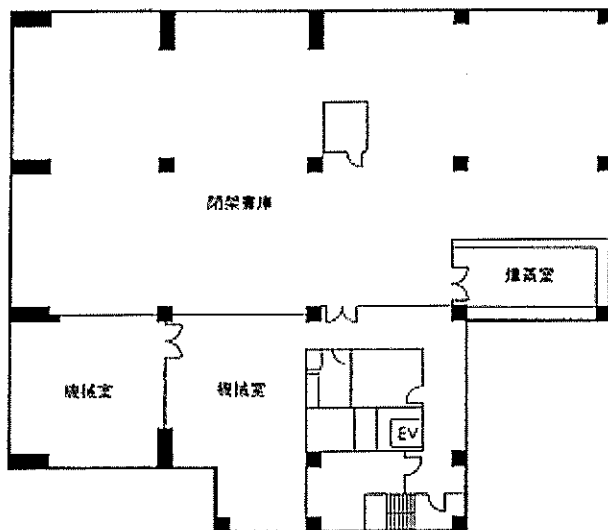
# 2F



# 3F



# B1



(11) 静岡市立清水興津図書館

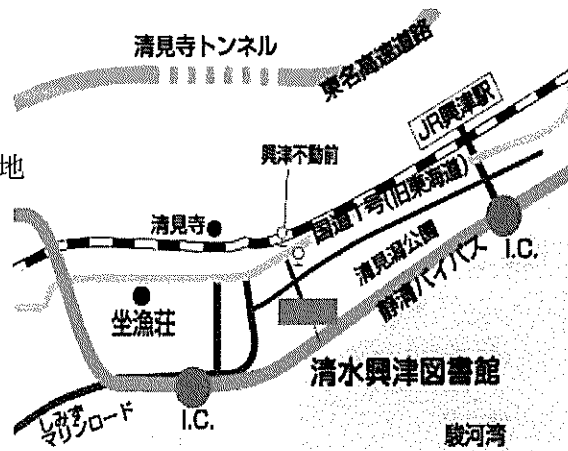
(生涯学習交流館と併設)

鉄骨鉄筋コンクリート造 一部鉄骨造

ステンレス鋼鉄板葺

物見塔付のうち2階部分)

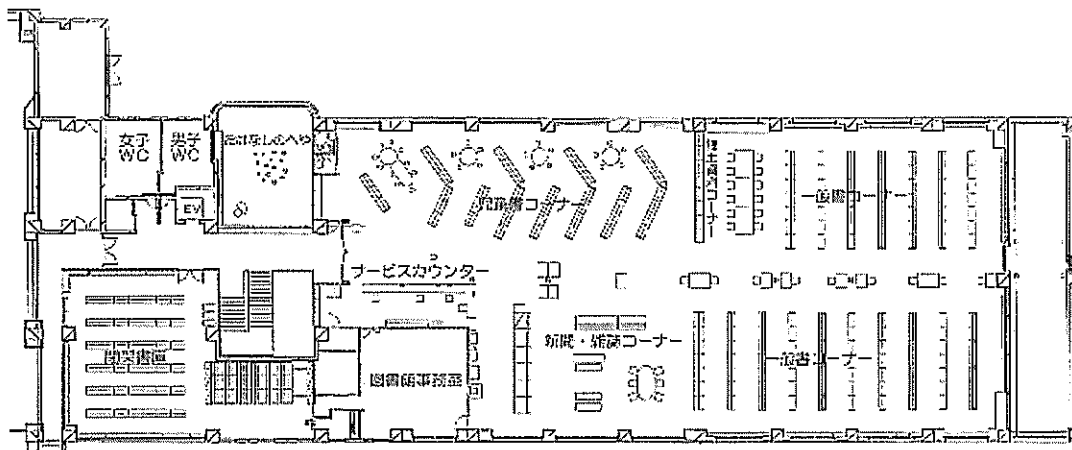
- 所在地 静岡市清水区興津本町 829 番地
- 開館 平成 16 年 6 月 13 日
- 床面積 1,463 m<sup>2</sup> (共有部分含む)
- 電話 054-360-4311
- F A X 054-360-4302
- 駐車場 124 台  
(生涯学習交流館と共用)



用途別面積

用 途	面積 (m <sup>2</sup> )	備 考
開架	868	座席数
閉架書庫	155	成人コーナー 29 席
事務室等	79	児童コーナー 25 席
おはなしのへや(幼児トイレ含む)	62	雑誌コーナー 21 席
ホール(廊下)・トイレ	126	
倉庫・電気室・避難通路(共用部)	173	連絡車 1 台
合 計	1,463	

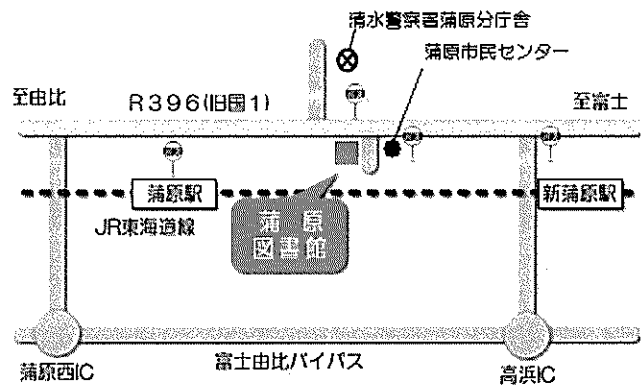
【平面図】





(12) 静岡市立蒲原図書館

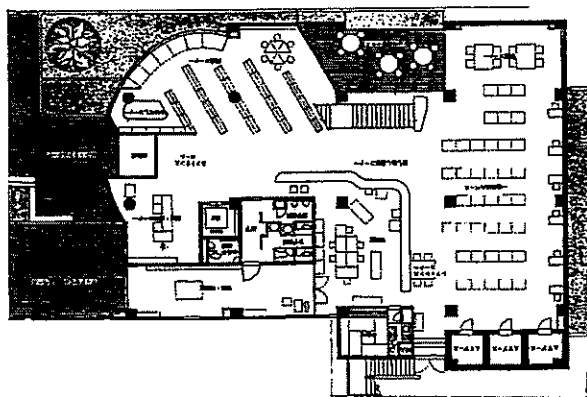
- 所在地  
静岡市清水区蒲原新田一丁目22番22号
- 開館 平成2年4月26日
- 敷地面積 859.072 m<sup>2</sup>
- 建物面積 1,160.80 m<sup>2</sup>  
1階 576.45 m<sup>2</sup>、2階 517.19 m<sup>2</sup>  
3階 67.16 m<sup>2</sup>
- 電話 054-388-3456
- F A X 054-388-3470
- 駐車場 125台 (市民センターと共用)



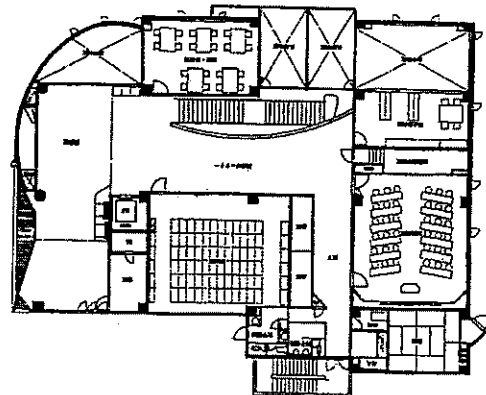
用途別面積

	用途	面積(m <sup>2</sup> )	備考
1階	一般開架室	241	座席数 成人コーナー 22席 AVブース 3室12席 児童コーナー 11席 雑誌コーナー 8席 屋外読書テラス 12席 連絡車 1台
	児童開架室	88	
	新聞・雑誌コーナー	30	
	エントランスホール	30	
	AVブース	19	
	事務室、作業室他	168	
	計	576	
2階	視聴覚室	69	座席数 読書・学習室 20席
	読書・学習室	38	
	展示ギャラリー	80	
	閉架書庫	70	
	郷土資料室他	260	
計	517		
3階	機械室・電気室	67	
	計	67	
合計		1,160	

F1



F2



## 6 各図書館への交通手段

### 中央図書館

#### 交通（バス）

- ・安東循環線 中町まわり（水落町まわり）  
JR静岡駅：10番のりば  
新静岡：9番のりば（3番のりば）
- ・中原池ヶ谷線（唐瀬方面）  
JR静岡駅：16番のりば  
「大岩本町」下車 徒歩3分

### 麻機分館

#### 交通（バス）

- ・大浜麻機線（麻機方面）  
JR静岡駅：16番のりば  
「麻機小学校」下車 徒歩3分

### 美和分館

#### 交通（バス）

- ・美和大谷線（美和方面）  
JR静岡駅：9番のりば  
「安倍口団地南」下車 徒歩1分  
「安倍口小学校前」下車 徒歩3分

### 御幸町図書館

#### 交通（電車）

- ・JR東海道本線「静岡駅」下車 徒歩5分
- ・静岡鉄道 「新静岡駅」下車 徒歩1分

### 薬科図書館

#### 交通（バス）

- ・薬科線  
JR静岡駅：3番のりば  
「薬科学習センター」下車 徒歩1分

### 西奈図書館

#### 交通（バス）

- ・竜爪山線  
JR静岡駅：6番のりば  
新静岡：4番のりば  
「瀬名リンク西奈前」下車 徒歩1分

### 北部図書館

#### 交通（バス）

- ・安倍線  
JR静岡駅：9番のりば  
「中部運転免許センター終点」下車 徒歩2分（運転免許センター行）  
「中部運転免許センター入口」下車 徒歩5分

## 南部図書館

### 交通（バス）

- ・みなみ線 中田経由  
JR静岡駅南口：21番のりば  
「駿河区役所静岡新聞社前」下車 徒歩5分
- ・石田街道線  
JR静岡駅北口：4番のりば（土日祝1便のみ）  
JR静岡駅南口：22番のりば  
「中田三丁目」下車 徒歩5分

## 長田図書館

### 交通（バス）

- ・用宗線  
JR静岡駅：7番のりば  
「東新田上」下車 徒歩10分

### 交通（電車）

- ・JR東海道本線 「安倍川駅」下車 徒歩7分

## 清水中央図書館

### 交通（バス）

- ・梅ヶ谷 蜂ヶ谷 市立病院線  
JR清水駅：2番のりば（大坪二丁目經由市立清水病院行）  
新清水：3番のりば（大坪二丁目經由市立清水病院行）  
「桜橋駅・桜が丘高校」下車 徒歩5分

### 交通（電車）

- ・静岡鉄道 「桜橋駅」下車 徒歩5分

## 清水興津図書館

### 交通（バス）

- ・三保山の手線  
JR清水駅：4番のりば（興津經由但沼車庫行）  
新清水：1番のりば（但沼車庫行）  
「興津不動前」下車 徒歩3分

### 交通（電車）

- ・JR東海道本線 「興津駅」下車 徒歩10分

## 蒲原図書館

### 交通（バス）

- ・富士急静岡バス（寺尾橋方面）  
JR新蒲原駅：由比駅行き  
「蒲原文化センター前」下車 徒歩1分  
JR蒲原駅：富士駅・蒲原病院行き  
「蒲原文化センター前」下車 徒歩1分

### 交通（電車）

- ・JR東海道本線 「新蒲原駅」下車 徒歩15分
- ・JR東海道本線 「蒲原駅」下車 徒歩15分