

## 5 施設概要

### (1) 静岡市立中央図書館

(建物SRC地上2階・地下1階建)

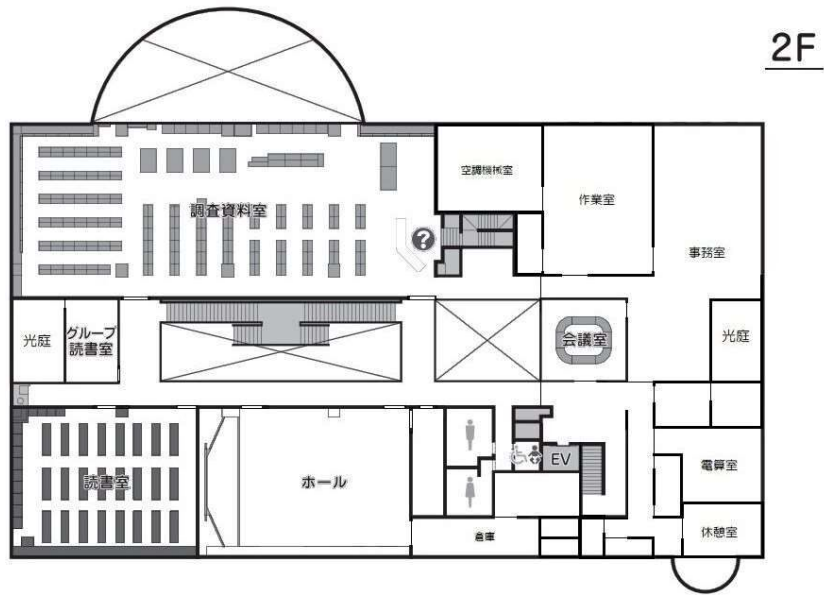
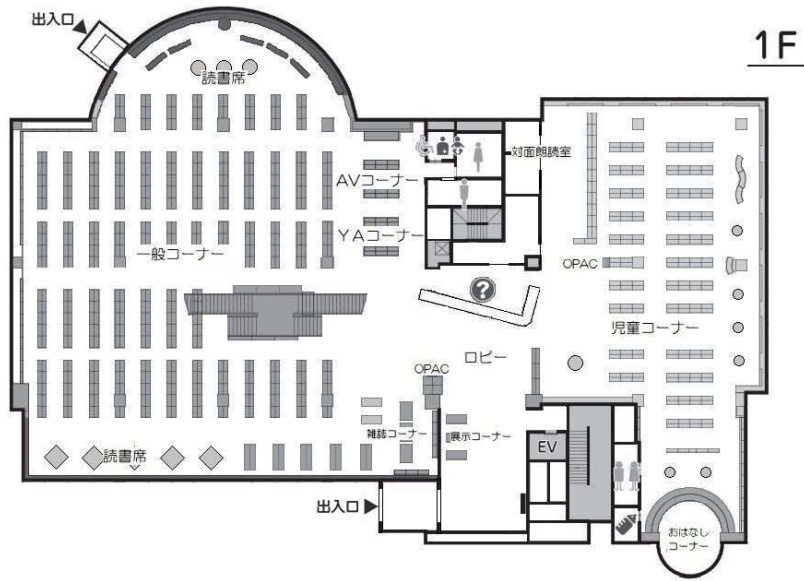
- 所在地 静岡市葵区大岩本町29番1号
- 開館 昭和59年7月18日
- 敷地面積 3,249 m<sup>2</sup>
- 建物面積 5,343.37 m<sup>2</sup>  
地階 1,659 m<sup>2</sup> / 1階 1,969 m<sup>2</sup> / 2階 1,715 m<sup>2</sup>
- 電話 054-247-6711
- FAX 054-247-9971
- 駐車場 第一駐車場 6台 / 駐車時間 60分  
第二駐車場 31台 / 駐車時間 60分  
(土日祝日は40分)
- 駐輪場 240台
- 移動図書館車 1台
- 連絡車 2台



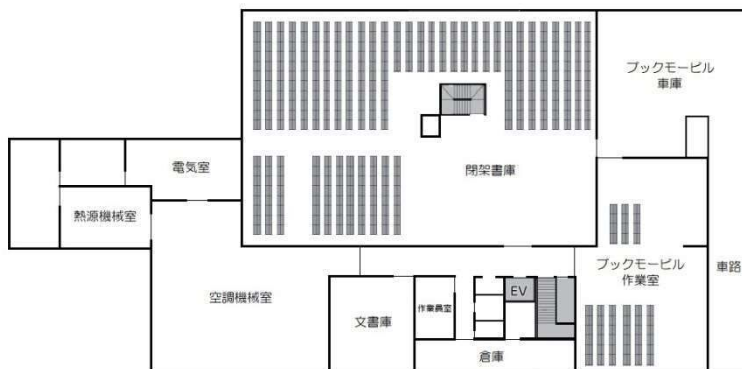
#### 用途別面積

	用途	面積(m <sup>2</sup> )	備考	
1階	一般コーナー・読書席	991	座席数	
	児童コーナー	523	読書席	50席
	AVコーナー	88	書架横スツール	12席
	雑誌コーナー	75	ベンチ	13台
	対面朗読室(2室)	17	雑誌コーナー	10席
	貸出事務室	24	児童コーナー	30席
	ロビー・倉庫・階段部分など	251	ねころび台	2台
	計	1,969	児童用長椅子	2台
			ソファ	2台
2階	調査資料室	460	座席数	
	読書室	164	調査資料室	31席
	グループ読書室	26	インターネット閲覧席	4席
	ホール	208	読書室	63席
	会議室	42	グループ読書室	8席
	電算室	37	ホール	108席
	資料整理作業室	85	会議室	14席
	事務室	181		
	機械室・倉庫など	512		
	計	1,715		
地階	閉架書庫	702		
	移動図書館書庫・作業室	193		
	車庫	162		
	機械室など	602		
	計	1,659		
合計		5,343		

【平面図】



地階



(2) 静岡市立中央図書館麻機分館  
 (建物RC地上3階建1階一部)

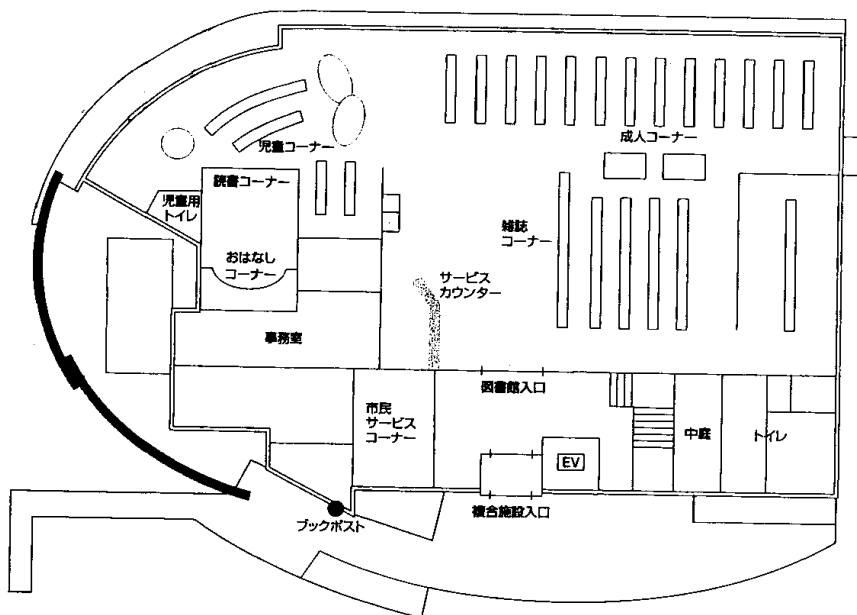
- 所在地 静岡市葵区有永町2番43号
- 開館 平成20年6月13日
- 建物面積 593.26㎡  
 (複合施設全体 1659.92㎡)
- 電話 054-248-5035
- FAX 054-248-5040
- 駐車場 28台(他施設と共用)



用途別面積

用途	面積(㎡)	備考
成人・雑誌コーナー	385.27	座席数 成人コーナー 37席 児童コーナー 29席 雑誌コーナー 15席
児童・おはなしコーナー	124.52	
事務室・作業室など	83.47	
合計	593.26	

【平面図】



(3) 静岡市立中央図書館美和分館  
 (建物S地上2階建1階部分)

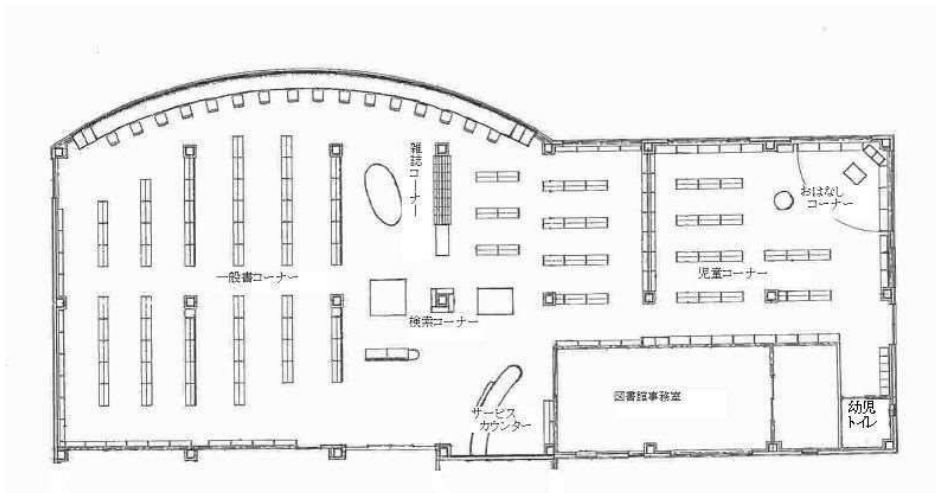
- 所在地 静岡市葵区安倍口団地5番1号
- 開館 平成21年9月5日
- 建物面積 497.00 m<sup>2</sup>  
 (複合施設全体 1,669.57 m<sup>2</sup>)
- 電話 054-296-6501
- FAX 054-296-6502
- 駐車場 55台(他施設と共用)  
 施設横 23台  
 第一駐車場22台  
 第二駐車場24台



用途別面積

用途	面積(m <sup>2</sup> )	備考
一般書コーナー	349.69	座席数 一般書コーナー 39席 児童コーナー 4席
児童・おはなしコーナー	89.38	
事務室・書庫	52.87	
幼児トイレ	5.06	
合計	497.00	

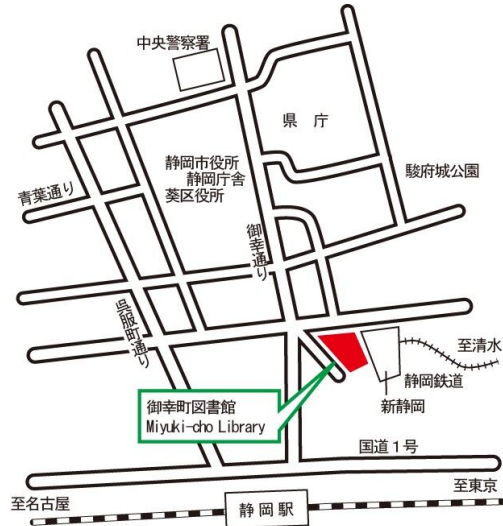
【平面図】



(4) 静岡市立御幸町図書館

(御幸町・伝馬町第一地区市街地  
ペガサートビル『ビネスト』内 4階・5階部分)

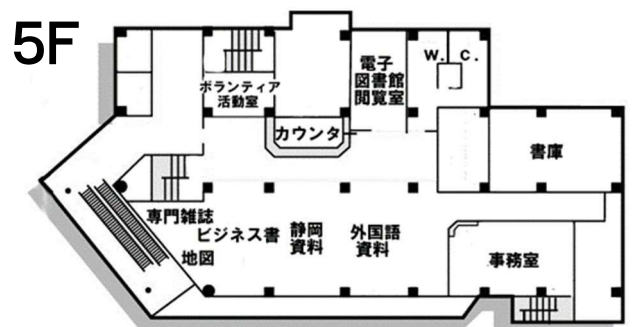
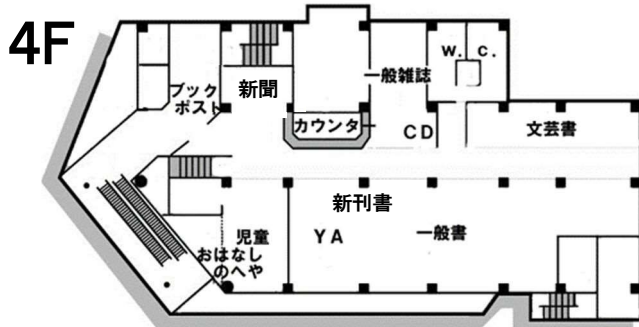
- 所在地 静岡市葵区御幸町3番地の21
- 開館 平成16年9月17日
- 床面積 2,074.17㎡
- 電話 054-251-1868
- FAX 054-251-9217
- 駐車場 有料



用途別面積

	用途	面積 (㎡)	備考
4階	おはなしコーナー	55	座席数 新聞コーナー 5席 児童コーナー 14席 調べ学習コーナー 22席 閲覧用椅子 22席 一般雑誌コーナー 11席 インターネット席 3席 データベース席 1席
	児童コーナー	68	
	一般開架コーナー	793	
	トイレ・階段・通路など	114	
	計	1,030	
5階	専門雑誌・新聞コーナー	55	座席数 専門雑誌・新聞コーナー 12席 閲覧・学習コーナー 21席 閲覧用椅子 17席 インターネット席 12席 データベース席 5席
	一般開架コーナー	542	
	ボランティア活動室	32	
	電子図書館、閲覧・学習コーナー	56	
	スタッフ打ち合わせ室	26	
	グループ学習室	7	
	閉架書庫	99	
	事務室、作業室	86	
	ロッカー室、給湯室	34	
	トイレ・階段・通路など	107	
	計	1,044	
合計		2,074	

【平面図】





(5) 静岡市立薬科図書館

(生涯学習センターと併設。建物SRC  
地上3階建3階部分)

※大規模改修のため5月1日から休館中

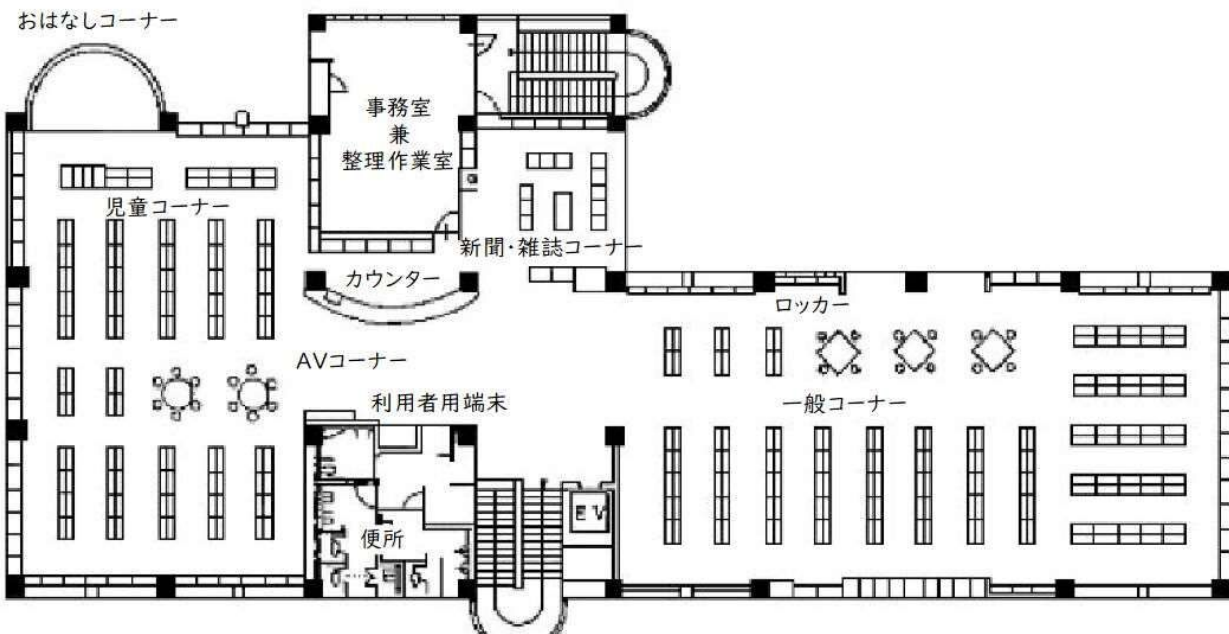
- 所在地 静岡市葵区羽鳥本町5番9号
- 開館 平成元年7月1日
- 床面積 共用部分含め 973.67 m<sup>2</sup>
- 電話 054-278-4100
- FAX 054-278-4200
- 駐車場 79台  
(生涯学習センター、保健福祉センターと共用)
- 駐輪場 50台(生涯学習センターと共用)



用途別面積

用途	面積(m <sup>2</sup> )	備考
事務室兼作業整理室	53	座席数
新聞・雑誌コーナー	37	一般コーナー 19席
一般開架室	300	児童コーナー 12席
児童開架室	214	新聞・雑誌コーナー 13席
おはなしコーナー	13	ソファー 11席
ホール・便所等など	139	
共用部分	218	
合計	974	

【平面図】



(6) 静岡市立西奈図書館

(生涯学習センター、市民サービスコーナーと併設。

建物SRC地上2階建

西奈複合施設「リンク西奈」内1階部分

2階「図書館会議室」)

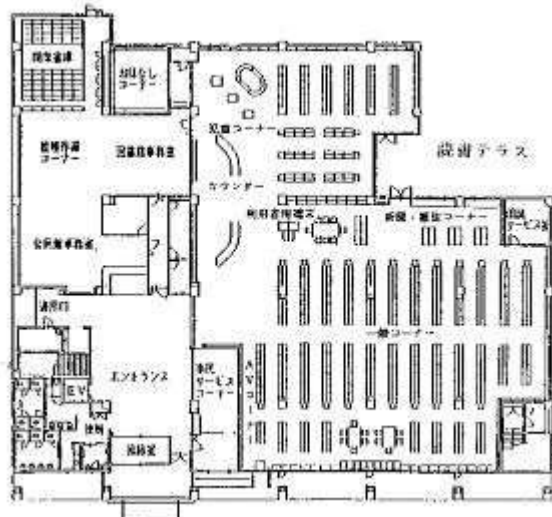
- 所在地 静岡市葵区瀬名二丁目32番43号
- 開館 平成8年4月23日
- 床面積 共用部分含め1,536.34㎡
- 電話 054-265-2556
- FAX 054-265-2558
- 駐車場 60台(生涯学習センターと共用)
- 駐輪場 100台(生涯学習センターと共用)



用途別面積

	用途	面積(㎡)	備考
1階	一般・児童開架室	951	座席数 成人コーナー 46席 児童コーナー 12席
	おはなしコーナー	41	
	対面朗読室	17	
	事務室	115	
	閉架書庫	72	
	倉庫	4	
	通路など(共用部分)	167	
	計	1,367	
2階	図書館会議室	43	座席数 図書館会議室 18席
	倉庫	15	
	通路など(共用部分)	111	
	計	169	
合計		1,536	

【1階平面図】



(7) 静岡市立北部図書館

(教育センターと併設。

建物SRC地上2階建 北部複合施設 1階部分)

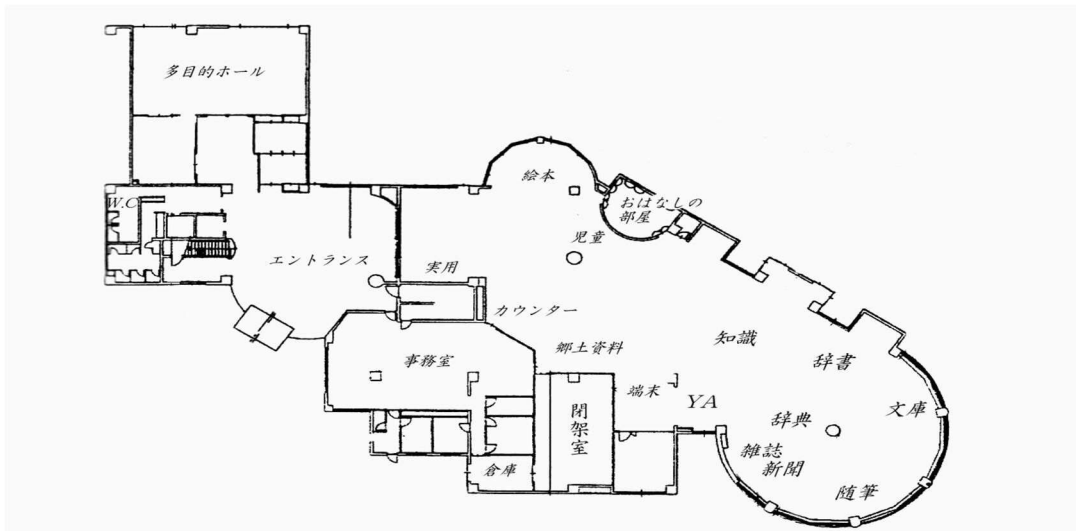
- 所在地 静岡市葵区与一六丁目17番10号
- 開館 平成15年4月30日
- 床面積 1,483.89㎡
- 電話 054-653-1817
- FAX 054-653-1819
- 駐車場 75台(教育センターと共用)
- 駐輪場 100台(教育センターと共用)



用途別面積

	用途	面積 (㎡)	備考
1階	一般・児童開架室	761	座席数
	ボランティア活動・閲覧室など	41	室内 65席
	閉架書庫・倉庫	84	(うち閲覧室 9席)
	屋外読書テラスなど	284	屋外 52席
	多目的ホール・エントランスホール・便所など(共用)	303	マルチメディア 7席
2階	機械室(共用)	11	
合計		1,484	

【平面図】



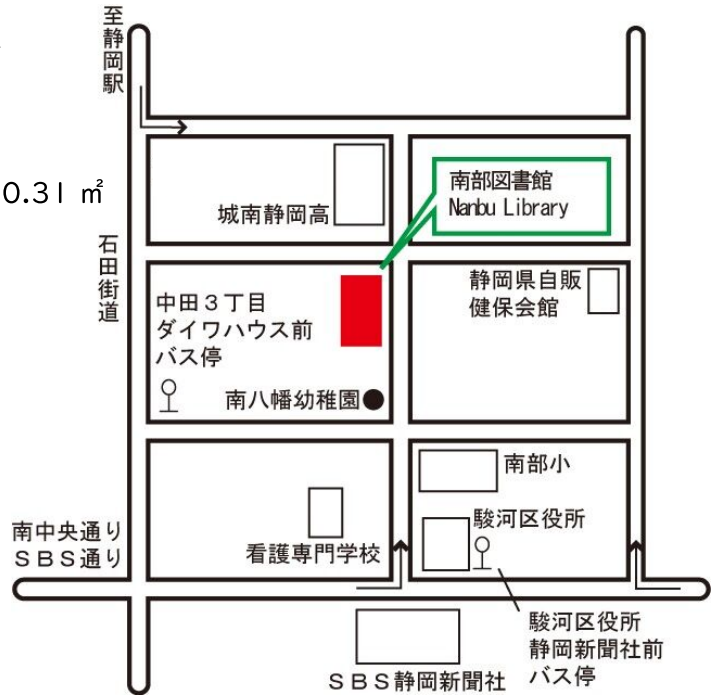


(8) 静岡市立南部図書館

(静岡市地域福祉共生センター等と併設。

建物SRC地上2階・地下1階建)

- 所在地 静岡市駿河区南八幡町3番1号
- 開館 平成4年7月21日
- 床面積 共用部分含め 5,054.85 m<sup>2</sup>  
 1階 2,181.93 m<sup>2</sup> / 2階 220.31 m<sup>2</sup>  
 地階 2,652.61 m<sup>2</sup>
- 電話 054-288-2151
- FAX 054-288-4045
- 駐車場 60台(センターと共用)  
 駐車時間 1時間
- 駐輪場 180台(センターと共用)



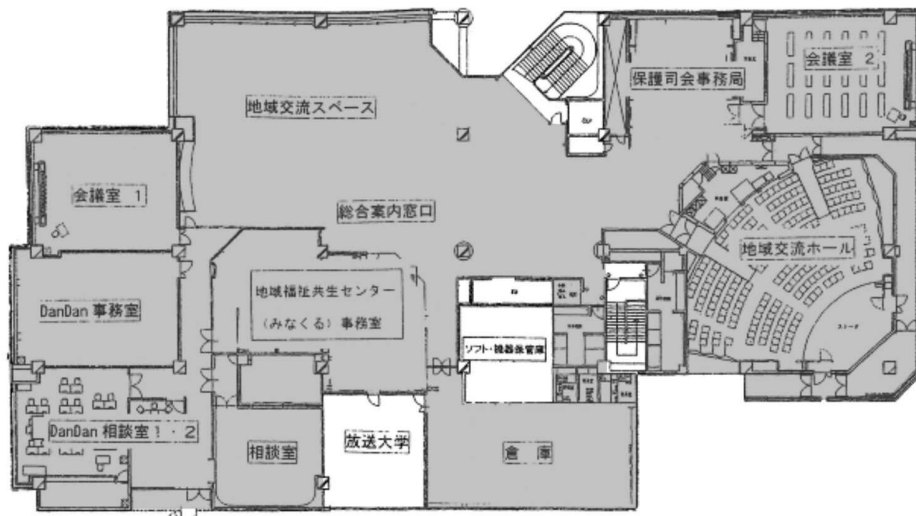
用途別面積

	用途	面積(m <sup>2</sup> )	備考
1階	一般開架室・ロビーなど	1,621	座席数
	対面朗読室(2室)	18	成人コーナー 50席
	事務室・集会室	189	児童コーナー 55席
	便所	165	(共にソファ席を含む)
	エントランスホールなど(共用部分)	189	参考図書室 8席
	計	2,182	
2階	放送大学 静岡市教室	73	
	ソフト・機器保管庫	70	
	通路など(共用部分)	77	
	計	220	
地階	閉架書庫	220	
	地下駐車場など(共用部分)	2,433	
	計	2,653	
		5,055	

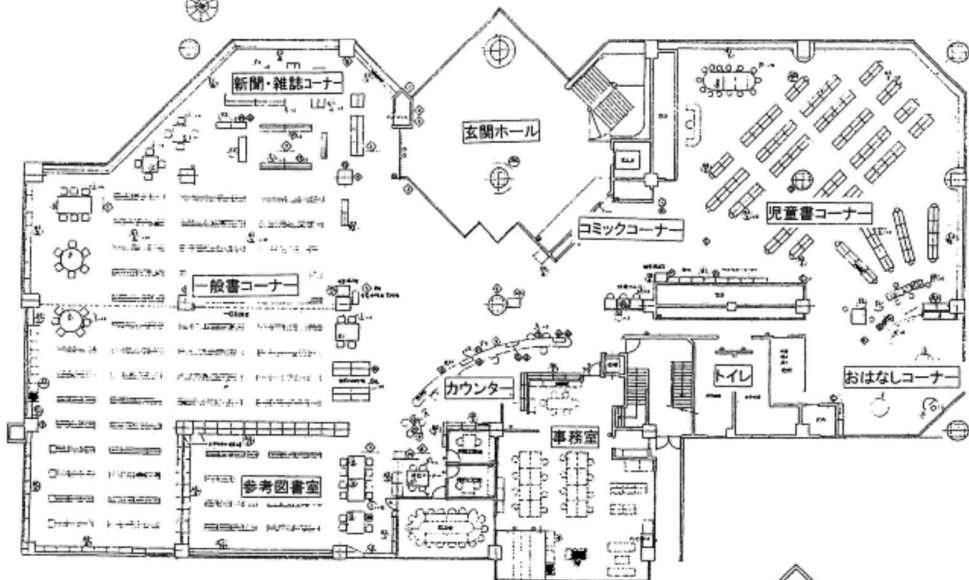
【平面図】

図書館以外が管理する部分

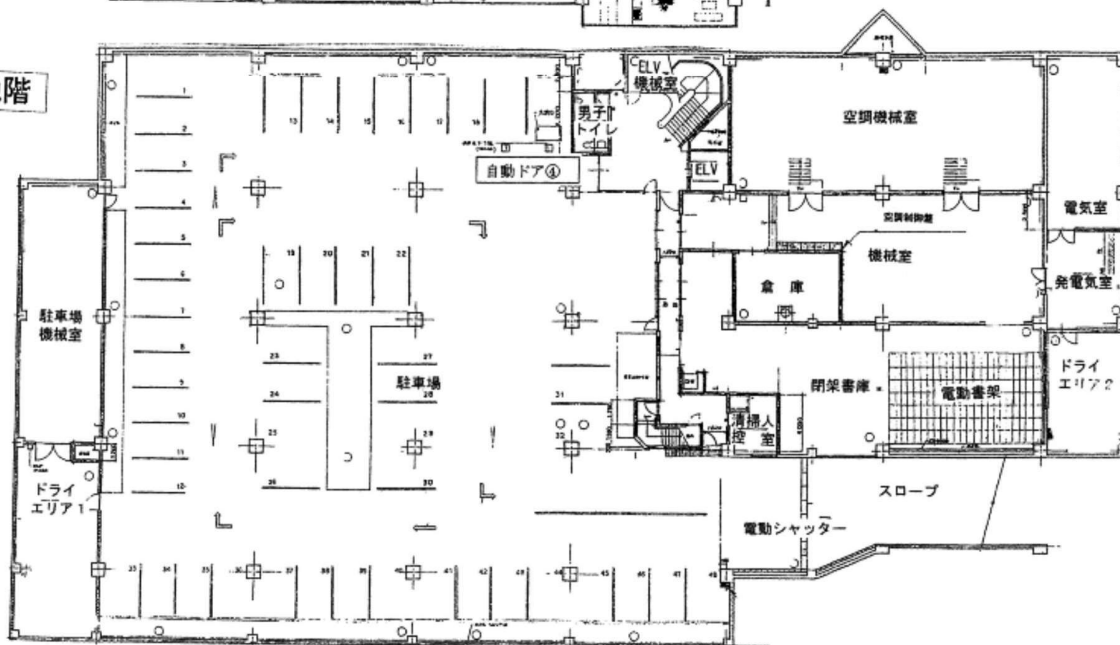
2階



1階



地階



(9) 静岡市立長田図書館

(駿河区役所長田支所、児童館と併設。

建物SRC地上2階建

長田地区複合施設「オーク長田」内2階部分  
1階「図書館会議室、対面朗読室、閉架書庫」

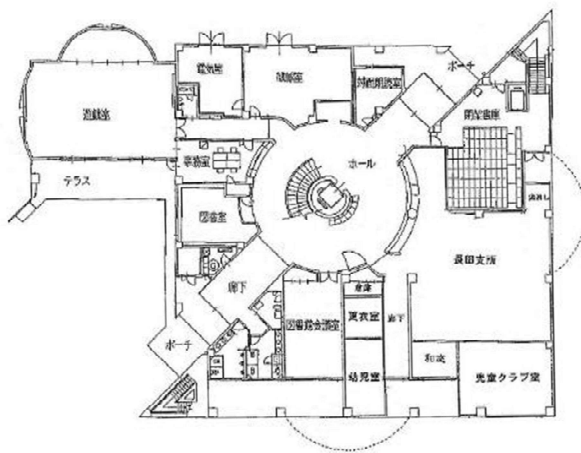


- 所在地 静岡市駿河区上川原13番1号
- 開館 平成9年4月22日
- 床面積 共用部分含め1,687.32㎡
- 電話 054-259-7878
- FAX 054-259-6400
- 駐車場 55台(支所、児童館と共用)
- 駐輪場 100台(支所、児童館と共用)

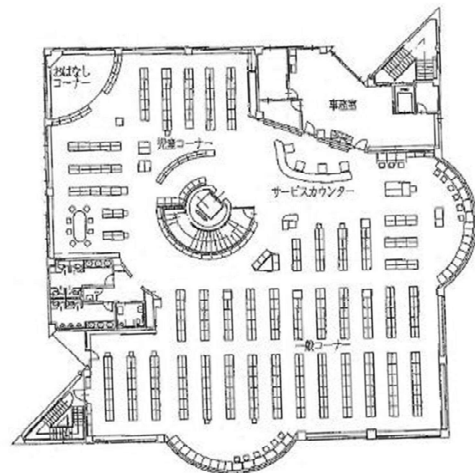
用途別面積

	用途	面積(㎡)	備考
1階	図書館会議室	54	座席数 図書館会議室 22席
	対面朗読室	20	
	閉架書庫	90	
	エレベーター、階段	37	
	便所、通路など(共用)	316	
	計	517	
2階	一般・児童開架室	951	座席数 成人コーナー 35席 児童コーナー 17席
	事務室	92	
	倉庫、便所、エレベーターなど	116	
	計	1,159	
PH階	エレベーター機械室	11	
合計		1,687	

【平面図】



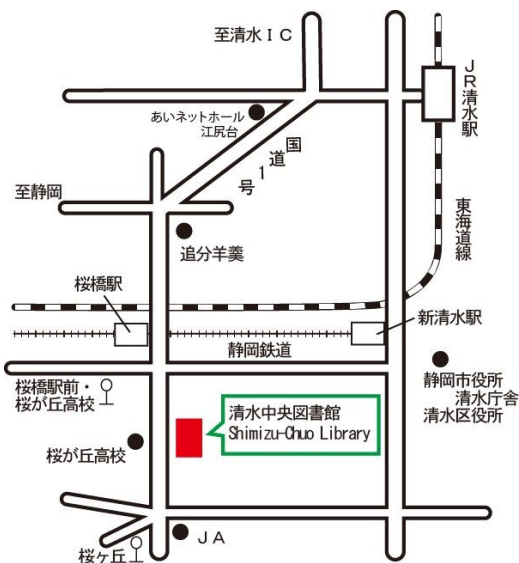
1階平面図



2階平面図

(10) 静岡市立清水中央図書館  
(建物RC地上3階・地下1階建)

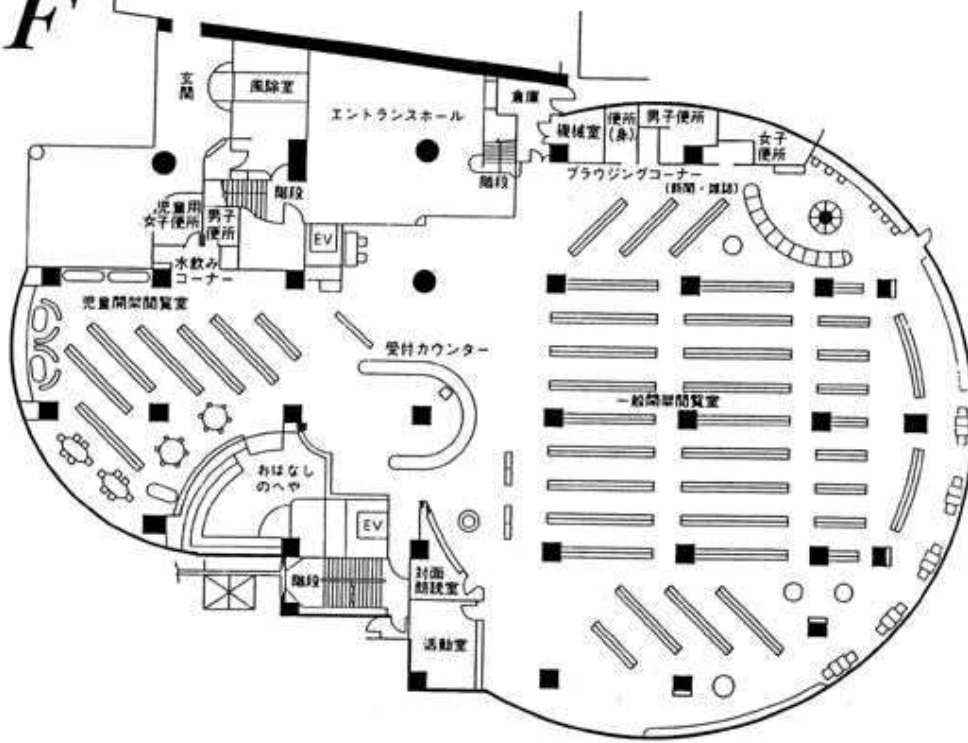
- 所在地 静岡市清水区入江岡町15番23号
- 開館 平成4年12月1日
- 敷地面積 3,031.64 m<sup>2</sup>
- 延床面積 4,880.10 m<sup>2</sup>  
 地階 811.53 m<sup>2</sup> / 1階 1,756.77 m<sup>2</sup>  
 2階 1,493.61 m<sup>2</sup> / 3階 818.19 m<sup>2</sup>
- 電話 054-354-1331
- FAX 054-354-0677
- 駐車場 35台 駐車時間 60分
- 駐輪場 120台



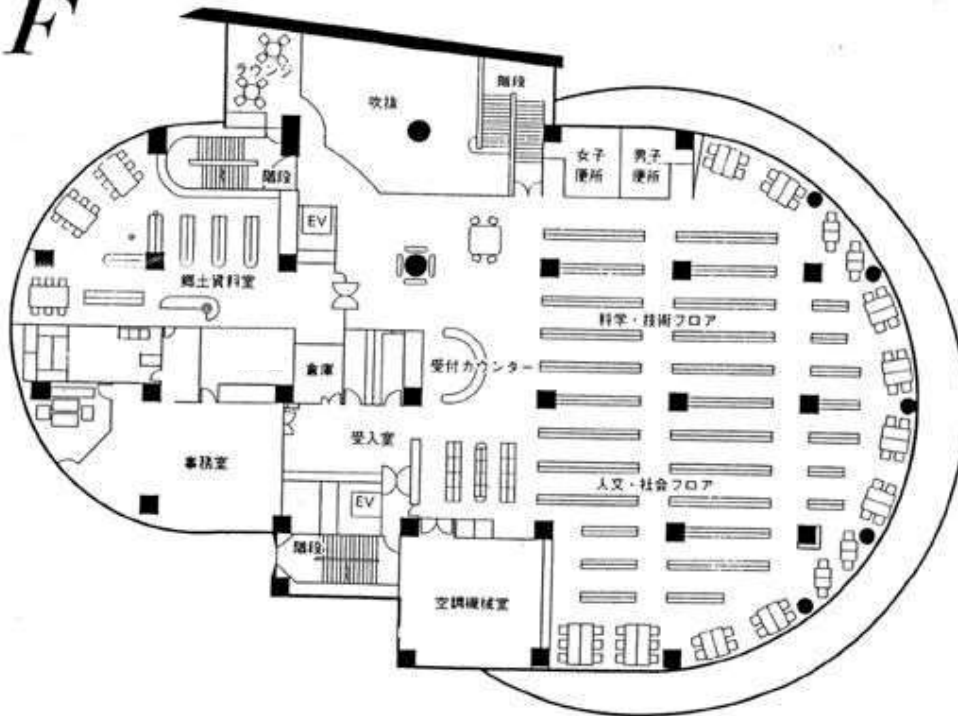
用途別面積

	用途	面積(m <sup>2</sup> )	備考
地下1階	閉架書庫	507	
	燻蒸室	35	
	機械室、階段部分など	270	
	計	812	
1階	一般開架閲覧室 児童開架閲覧室	1,354	座席数 一般開架閲覧席 26席 児童開架閲覧席 34席
	おはなしのへや	41	おはなしのへや 70席
	対面朗読室	10	対面朗読室 4席
	活動室	21	活動室 8席
	通路、階段部分など	331	新聞コーナー 6席
	計	1,757	
2階	人文社会・科学技術フロアー	819	座席数 人文社会・科学技術フロアー 52席
	郷土資料室	149	郷土資料室 18席
	事務室	92	
	通路、階段部分など	433	
計	1,493		
3階	AVホール	131	座席数 AVホール 120席
	研修室	85	研修室 42席
	会議室	47	会議室 24席
	特別室	45	特別室 14席
	視聴覚ライブラリー室	27	
	通路、階段部分など	483	
計	818		
合計		4,880	

# 1F

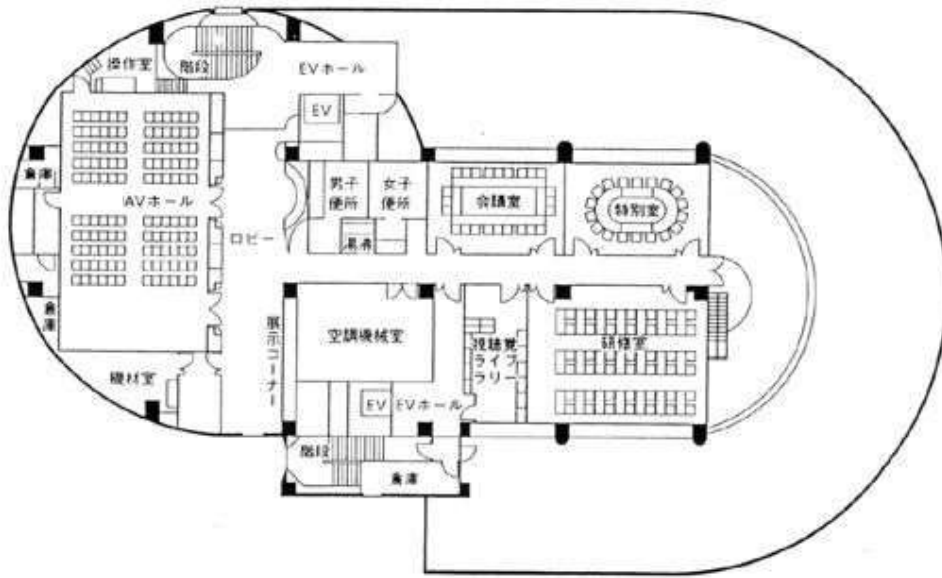


# 2F





# 3F



# B1



## (11) 静岡市立清水興津図書館

(生涯学習交流館と併設。)

鉄骨鉄筋コンクリート造 一部鉄骨造

ステンレス鋼鉄板葺

物見塔付のうち2階部分)

■所在地 静岡市清水区興津本町 829 番地

■開館 平成 16 年 6 月 13 日

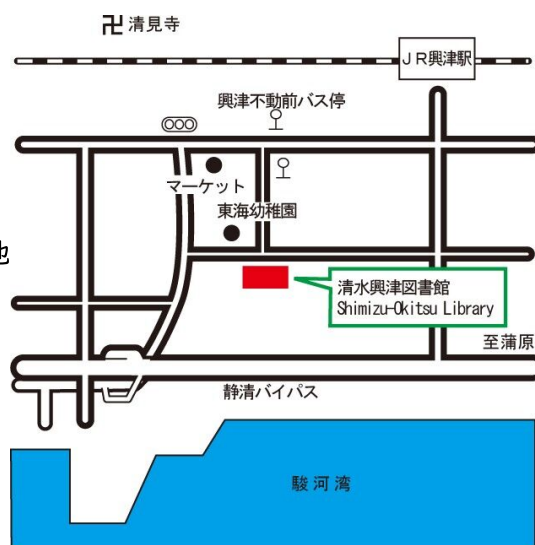
■床面積 1,462.85 m<sup>2</sup> (共有部分含む)

■電話 054-360-4311

■FAX 054-360-4302

■駐車場 124 台

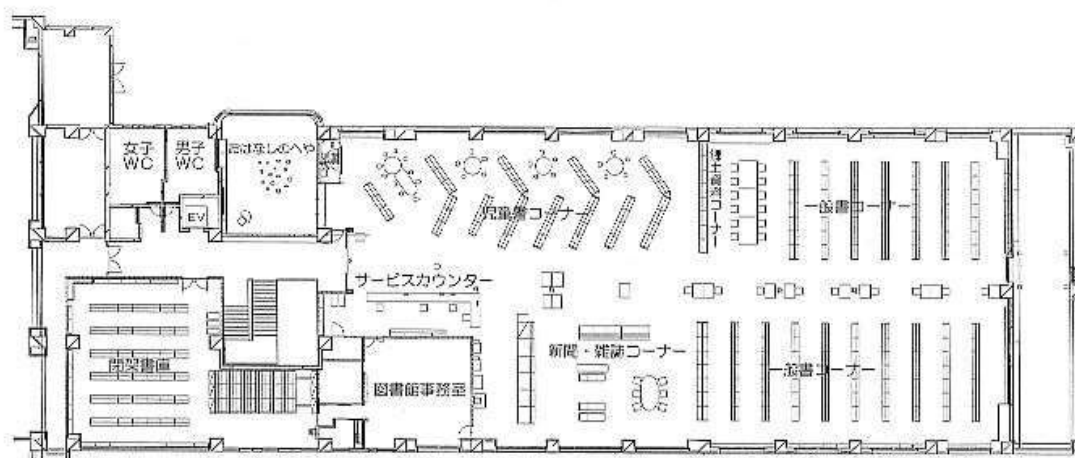
(生涯学習交流館と共用)



### 用途別面積

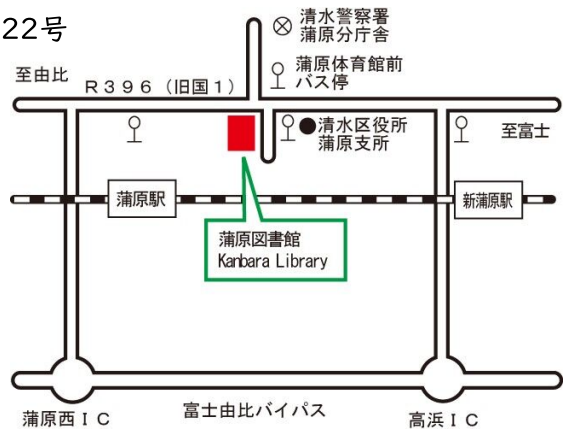
用 途	面積 (m <sup>2</sup> )	備 考
開架	868	座席数
閉架書庫	155	成人コーナー 33 席
事務室など	79	児童コーナー 23 席
おはなしのへや (幼児トイレ含む)	62	雑誌コーナー 19 席
ホール (廊下)・トイレ	126	
倉庫・電気室・避難通路 (共用部)	173	
合 計	1,463	

### 【平面図】



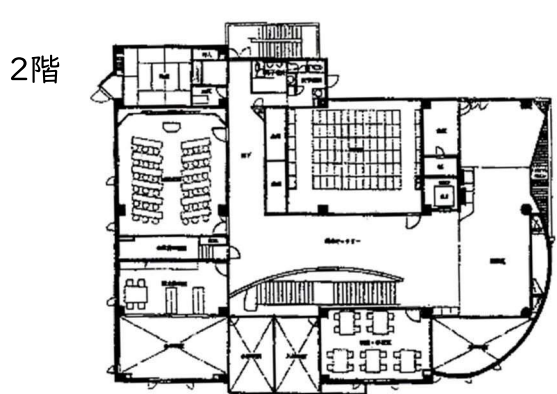
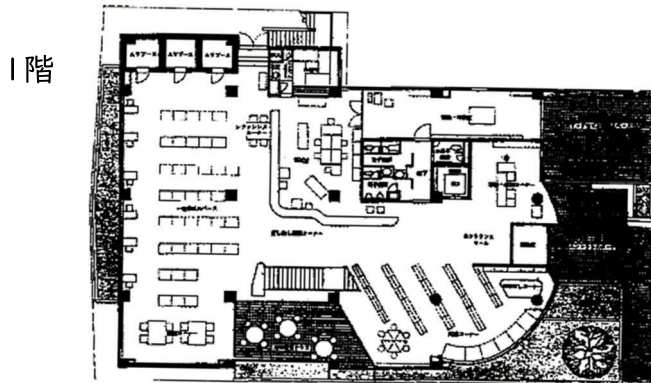
(12) 静岡市立蒲原図書館  
(建物RC地上3階建)

- 所在地 静岡市清水区蒲原新田一丁目22番22号
- 開館 平成2年4月26日
- 敷地面積 859.07㎡
- 建物面積 1,160.80㎡  
1階 576.45㎡、2階 517.19㎡  
3階 67.16㎡
- 電話 054-388-3456
- FAX 054-388-3470
- 駐車場 115台 (市民センターと共用)



用途別面積

	用途	面積(㎡)	備考
1階	一般開架室	241	座席数 成人コーナー 22席 AVブース 2室8席 授乳室 1室 児童コーナー 11席 雑誌コーナー 8席 屋外読書テラス 4席
	児童開架室	88	
	新聞・雑誌コーナー	30	
	エントランスホール	30	
	AVブース	19	
	事務室、作業室など	168	
	計	576	
2階	視聴覚室	69	座席数 読書・学習室 20席 視聴覚室 45席
	読書・学習室	38	
	展示ギャラリー	80	
	閉架書庫	70	
	和室・倉庫など	260	
計	517		
3階	機械室・電気室	67	
	計	67	
合計		1,160	



## 6 各図書館への交通手段

### 中央図書館

#### 交通(バス)

- ・中原池ヶ谷線(唐瀬方面)  
JR静岡駅 :16番のりば  
新静岡 :新静岡御幸町  
「大岩本町(中央図書館)」下車 徒歩3分

### 麻機分館

#### 交通(バス)

- ・大浜麻機線(麻機方面)  
JR静岡駅 :16番のりば  
新静岡 :新静岡御幸町のりば  
「麻機小学校」下車 徒歩5分

### 美和分館

#### 交通(バス)

- ・美和大谷線(美和方面)  
JR静岡駅 :9番のりば  
新静岡 :新静岡御幸町  
「安倍口団地南」下車 徒歩1分  
「安倍口小学校前」下車 徒歩5分

### 御幸町図書館

#### 交通(電車)

- ・JR東海道本線「静岡駅」下車 徒歩5分  
・静岡鉄道 「新静岡駅」下車 徒歩1分

### 藁科図書館

#### 交通(バス)

- ・藁科線  
JR静岡駅 :3番のりば  
新静岡 :2番のりば  
「藁科学習センター」下車 徒歩1分

### 西奈図書館

#### 交通(バス)

- ・竜爪山線  
JR静岡駅 :6番のりば  
新静岡 :4番のりば  
・草薙 瀬名新田線  
JR草薙駅 :草薙駅北口  
「瀬名リンク西奈前」下車 徒歩1分

## 北部図書館

### 交通(バス)

- ・安倍線  
JR静岡駅 :9番のりば  
新静岡 :5番のりば  
「中部運転免許センター 北部体育館入口」終点下車  
徒歩2分(運転免許センター行)  
「中部運転免許センター入口」下車 徒歩5分

## 南部図書館

### 交通(バス)

- ・みなみ線(内回り) 中田経由  
JR静岡駅南口 :21番のりば  
「駿河区役所静岡新聞社前」下車 徒歩5分
- ・石田街道線  
JR静岡駅南口 :22番のりば  
「中田三丁目ダイワハウス前」下車 徒歩5分

## 長田図書館

### 交通(バス)

- ・用宗線  
JR静岡駅 :7番のりば  
新静岡 :2番のりば  
「東新田上」下車 徒歩10分
- ・JR東海道本線 「安倍川駅」東口下車 徒歩7分

### 交通(電車)

## 清水中央図書館

### 交通(バス)

- ・市立病院線  
JR清水駅 :2番のりば 市立病院線・港南線  
新清水 :3番のりば // //  
市立病院線「桜橋駅前・桜が丘高校」下車 徒歩5分  
港南線「桜ヶ丘」下車 徒歩5分

### 交通(電車)

- ・静岡鉄道 「桜橋駅」下車 徒歩5分

## 清水興津図書館

### 交通(バス)

- ・三保山の手線  
JR清水駅 :1番のりば(袖師小学校入口・興津駅経由但沼車庫行)  
「興津不動前」下車 徒歩3分

### 交通(電車)

- ・JR東海道本線 「興津駅」下車 徒歩10分

## 蒲原図書館

### 交通(バス)

- ・静岡市自主運行バス  
JR新蒲原駅 :由比駅方面行き  
「蒲原体育館前」下車 徒歩1分  
JR蒲原駅 :蒲原病院方面行き  
「蒲原体育館前」下車 徒歩1分

### 交通(電車)

- ・JR東海道本線 「新蒲原駅」下車 徒歩15分
- ・JR東海道本線 「蒲原駅」下車 徒歩15分