

5 施設概要

(1) 静岡市立中央図書館

(建物SRC地上2階・地下1階建)

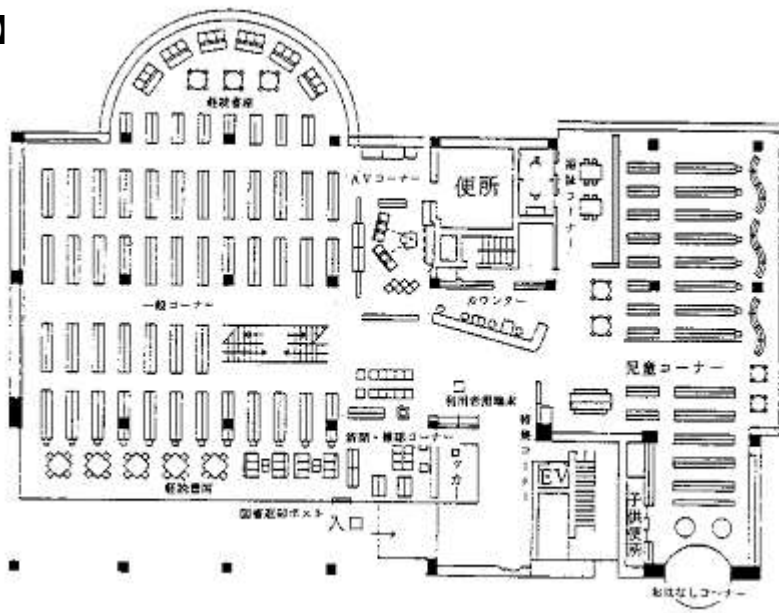
- 所在地 静岡市葵区大岩本町 29 番 1 号
- 開館 昭和 59 年 7 月 18 日
- 敷地面積 3,249 m²
- 建物面積 5,343.37 m²
地階 1,659 m² / 1 階 1,969 m² / 2 階 1,715 m²
- 電話 054-247-6711
- FAX 054-247-9971
- 駐車場 第一駐車場 12 台 / 駐車時間 60 分
第二駐車場 31 台 / 駐車時間 60 分
(土日祝日は 40 分)
- 駐輪場 240 台
- 移動図書館車 1 台



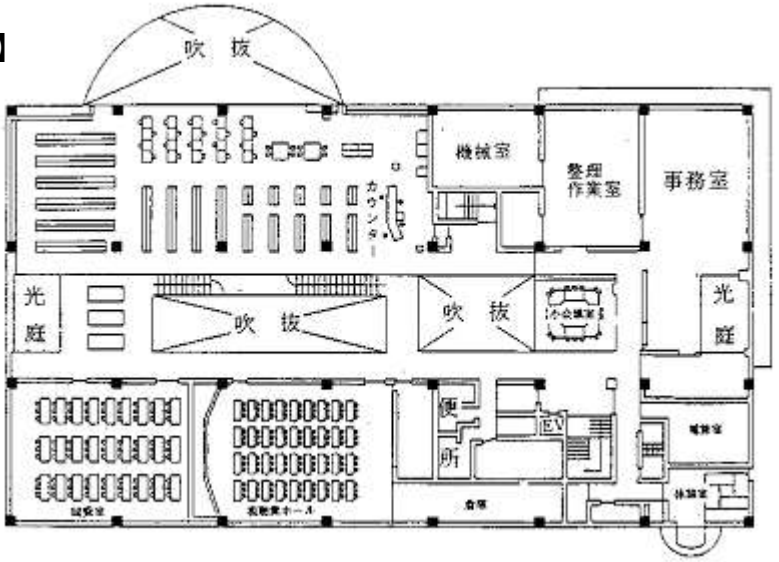
用途別面積

| | 用途 | 面積(m ²) | 備考 | |
|--------|--------------|---------------------|-----------------|-------------|
| 1 階 | 一般開架室・軽読書席等 | 991 | 座席数 | |
| | 児童開架室・福祉コーナー | 523 | ベンチ | 13 台 |
| | AVコーナー | 88 | 閲覧席 | 32 席 |
| | 新聞・雑誌コーナー | 75 | 書架横スツール | 24 席 |
| | 対面朗読室(2室) | 17 | 雑誌コーナー | 10 席 |
| | 貸出事務室 | 24 | 福祉コーナー | 10 席 |
| | ロビー・倉庫・階段部分等 | 251 | 児童コーナー ねころび台 | 30 席 2 台 |
| | 計 | 1,969 | 児童用長椅子 | 2 台 |
| 2 階 | 参考図書・静岡資料室 | 460 | 座席数 | |
| | 閲覧室 | 164 | 参考室キャレルデスク | 5 席 |
| | 視聴覚ホール | 208 | 参考室閲覧席 | 16 席 |
| | 小会議室 | 42 | 新聞閲覧席 | 8 席 |
| | 電算室 | 37 | パソコン持込席 | 1 席 |
| | 資料整理作業室 | 85 | インターネット閲覧席 | 4 席 |
| | 事務室 | 181 | 閲覧室 | 87 席 |
| | 機械室・倉庫 | 538 | 視聴覚ホール | 108 席 |
| | 計 | 1,715 | 小会議室 | 14 席 |
| 地 階 | 閉架書庫 | 702 | | |
| | 移動図書館書庫・作業室 | 193 | 移動図書館車 | 1 台 |
| | 車庫 | 162 | 連絡車 | 2 台 |
| | 機械室など | 602 | | |
| | 計 | 1,659 | | |
| 合計 | | 5,343 | | |

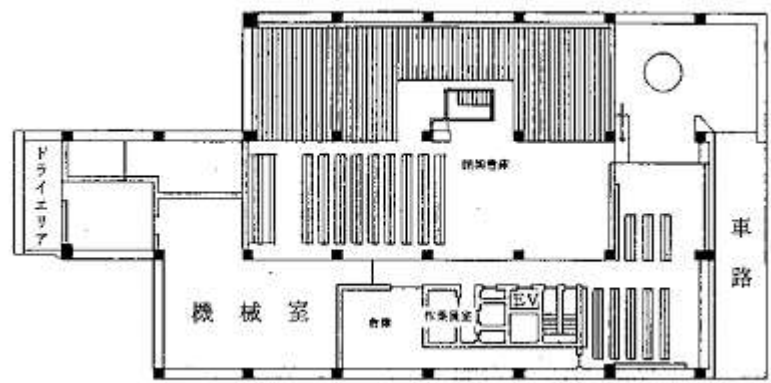
【1階平面図】



【2階平面図】



【地階平面図】



(2) 静岡市立中央図書館麻機分館
 (建物RC地上3階建1階一部)

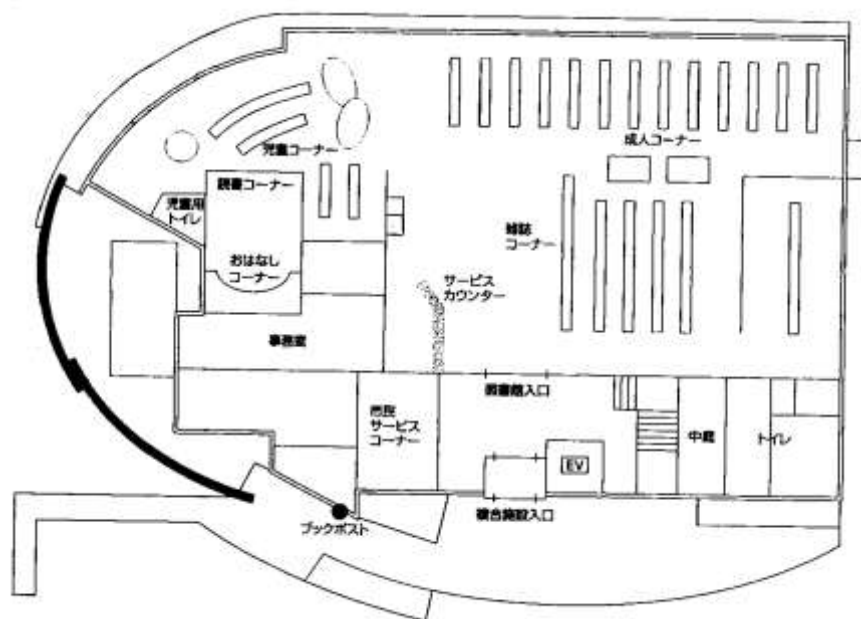
- 所在地 静岡市葵区有永町2番43号
- 開館 平成20年6月13日
- 建物面積 593.26㎡
 (複合施設全体 1659.92㎡)
- 電話 054-248-5035
- FAX 054-248-5040
- 駐車場 28台(他施設と共用)



用途別面積

| 用途 | 面積(㎡) | 備考 |
|-------------|--------|---|
| 成人・雑誌コーナー | 385.27 | 座席数 成人コーナー 37席 児童コーナー 29席 雑誌コーナー 15席 |
| 児童・おはなしコーナー | 124.52 | |
| 事務室・作業室他 | 83.47 | |
| 合計 | 593.26 | |

【平面図】



(3) 静岡市立中央図書館美和分館

(建物S地上2階建1階部分)

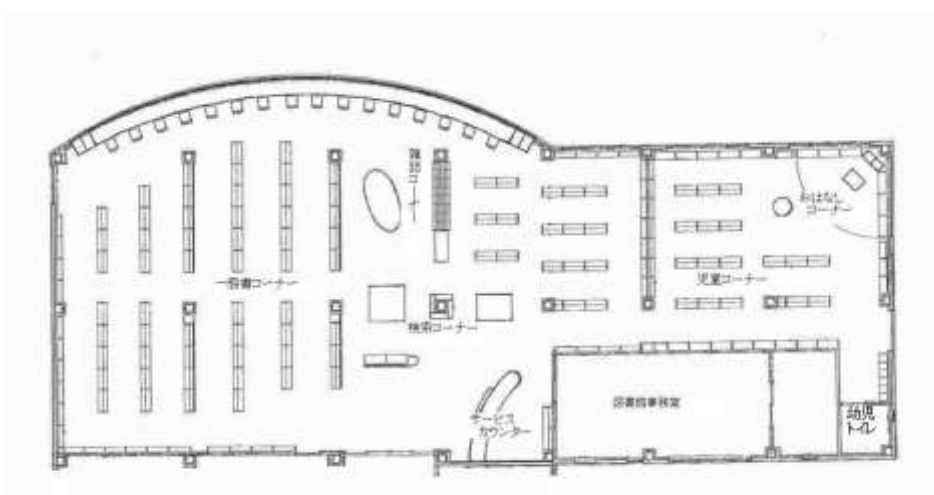
- 所在地 静岡市葵区安倍口団地5番1号
- 開館 平成 21年 9月 5日
- 建物面積 497.00 m²
(複合施設全体 1,669.57 m²)
- 電話 054-296-6501
- FAX 054-296-6502
- 駐車場 55台(他施設と共用)
施設横 23台
第一駐車場 8台
第二駐車場 24台



用途別面積

| 用途 | 面積(m ²) | 備考 |
|-------------|---------------------|---------------------------------|
| 一般書コーナー | 349.69 | 座席数 一般書コーナー 39席 児童コーナー 4席 |
| 児童・おはなしコーナー | 89.38 | |
| 事務室・書庫 | 52.87 | |
| 幼児トイレ | 5.06 | |
| 合計 | 497.00 | |

【平面図】



(4) 静岡市立御幸町図書館

(御幸町・伝馬町第一地区市街地
ペガサートビル『ビネスト』内 4階・5階部分)

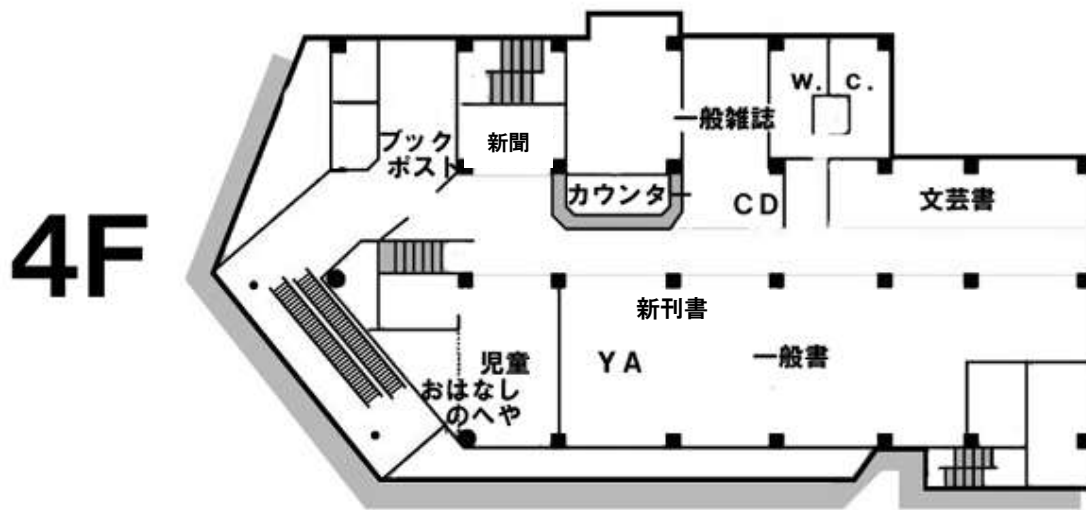
- 所在地 静岡市葵区御幸町3番地の21
- 開館 平成16年9月17日
- 床面積 2,074.17㎡
- 電話 054-251-1868
- FAX 054-251-9217
- 駐車場 有料



用途別面積

| | 用途 | 面積 (㎡) | 備考 |
|----|-----------------|--------|--|
| 4階 | おはなしコーナー | 55 | 座席数 新聞コーナー 6席 児童コーナー 12席 おはなしコーナー 6席 一般雑誌コーナー 18席 調べ学習コーナー 38席 閲覧用椅子 21席 |
| | 児童コーナー | 68 | |
| | 一般開架コーナー | 793 | |
| | トイレ・階段・通路など | 114 | |
| | | | |
| | | | |
| | | | |
| | 計 | 1,030 | |
| 5階 | 専門雑誌・新聞コーナー | 55 | 座席数 専門雑誌・新聞コーナー 22席 電子図書館コーナー 17席 閲覧・学習コーナー 18席 閲覧用椅子 17席 |
| | 一般開架コーナー | 542 | |
| | ボランティア活動室 | 32 | |
| | 電子図書館、閲覧・学習コーナー | 56 | |
| | スタッフ打ち合わせ室 | 26 | |
| | グループ学習室 | 7 | |
| | 閉架書庫 | 99 | |
| | 事務室、作業室 | 86 | |
| | ロッカー室、給湯室 | 34 | |
| | トイレ・階段・通路など | 107 | |
| | 計 | 1,044 | |
| 合計 | | 2,074 | |

【平面図】



(5) 静岡市立藁科図書館

(生涯学習センターと併設。建物SRC
地上3階建3階部分)

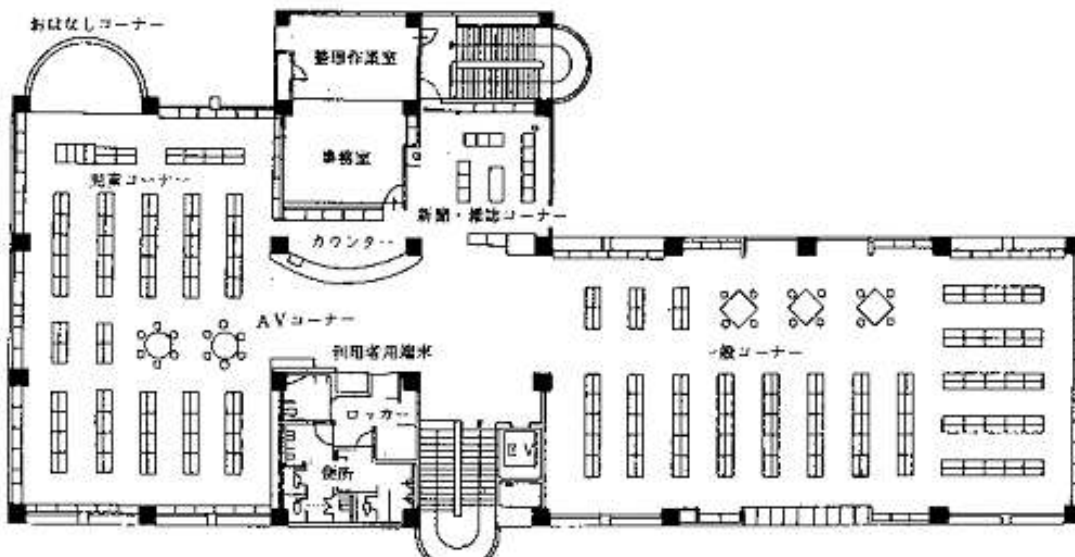
- 所在地 静岡市葵区羽鳥本町5番9号
- 開館 平成元年7月1日
- 床面積 共用部分含め 973.67 m²
- 電話 054-278-4100
- FAX 054-278-4200
- 駐車場 79台
(生涯学習センター、保健福祉センターと共用)
- 駐輪場 50台(生涯学習センターと共用)



用途別面積

| 用途 | 面積(m ²) | 備考 |
|-----------|---------------------|---------------|
| 事務室兼作業整理室 | 53 | 座席数 |
| 新聞・雑誌コーナー | 37 | 一般コーナー 19席 |
| 一般開架室 | 300 | 児童コーナー 12席 |
| 児童開架室 | 214 | 新聞・雑誌コーナー 13席 |
| おはなしコーナー | 13 | ソファー 11席 |
| ホール・便所等 | 139 | |
| 共用部分 | 218 | 連絡車 1台 |
| 合計 | 974 | |

【平面図】



(6) 静岡市立西奈図書館

(生涯学習センター、市民サービスコーナーと併設。

建物SRC地上2階建

西奈複合施設「リンク西奈」内1階部分

2階「図書館会議室」)

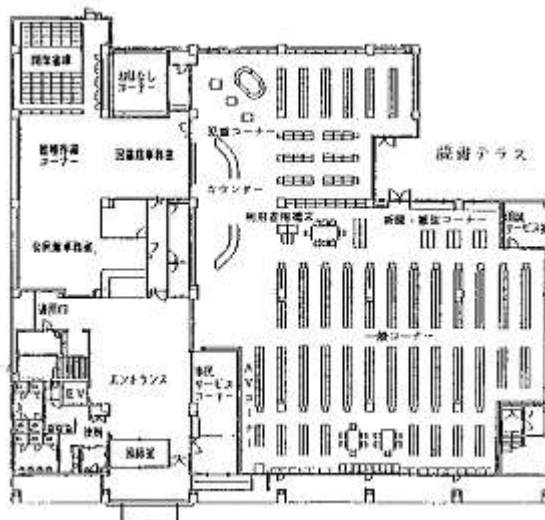
- 所在地 静岡市葵区瀬名二丁目 32 番 43 号
- 開館 平成 8 年 4 月 23 日
- 床面積 共用部分含め 1,536.34 m²
- 電話 054-265-2556
- FAX 054-265-2558
- 駐車場 65 台(生涯学習センターと共用)
- 駐輪場 100 台(生涯学習センターと共用)



用途別面積

| | 用途 | 面積(m ²) | 備考 |
|----|-----------|---------------------|------------|
| 1階 | 一般・児童開架室 | 951 | 座席数 |
| | おはなしコーナー | 41 | 成人コーナー 58席 |
| | 対面朗読室 | 17 | 児童コーナー 18席 |
| | 事務室 | 115 | |
| | 閉架書庫 | 72 | |
| | 倉庫 | 4 | |
| | 通路等(共用部分) | 167 | |
| | 計 | 1,367 | |
| 2階 | 図書館会議室 | 43 | 座席数 |
| | 倉庫 | 15 | 図書館会議室 18席 |
| | 通路等(共用部分) | 111 | |
| | 計 | 169 | 連絡車 1台 |
| 合計 | | 1,536 | |

【1階平面図】



(7) 静岡市立北部図書館

(教育センターと併設)

建物SRC地上2階建 北部複合施設 1階部分)

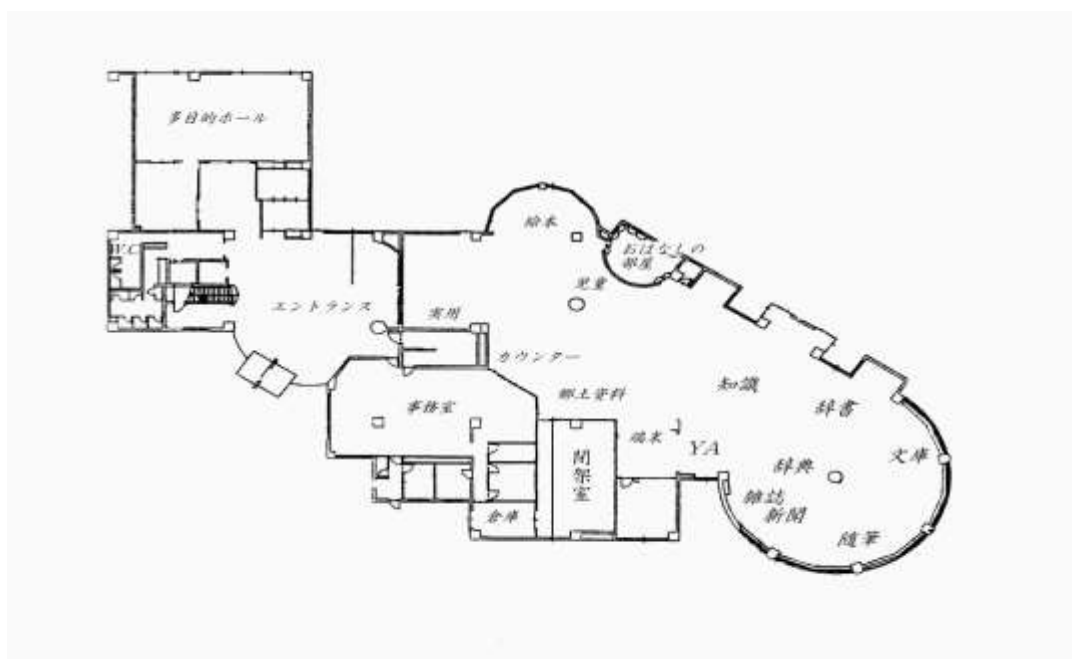
- 所在地 静岡市葵区与一六丁目 17番 10号
- 開館 平成15年4月30日
- 床面積 1,483.89㎡
- 電話 054-653-1817
- FAX 054-653-1819
- 駐車場 75台(教育センターと共用)
- 駐輪場 100台(教育センターと共用)



用途別面積

| | 用途 | 面積 (㎡) | 備考 |
|----|--------------------------|--------|------------|
| 1階 | 一般・児童開架室 | 761 | 座席数 |
| | ボランティア活動・閲覧室等 | 41 | 室内 65席 |
| | 閉架書庫・倉庫 | 84 | うち閲覧室 9席 |
| | 屋外読書テラス等 | 284 | 屋外 52席 |
| | 多目的ホール・エントランスホール・便所等(共用) | 303 | マルチメディア 7席 |
| 2階 | 機械室(共用) | 11 | 連絡車 1台 |
| 合計 | | 1,484 | |

【平面図】



(8) 静岡市立南部図書館

(静岡市地域福祉共生センター等と併設。

建物SRC地上2階・地下1階建)

- 所在地 静岡市駿河区南八幡町3番1号
- 開館 平成4年7月21日
- 床面積 共用部分含め 5,054.85 m²
 1階 2,181.93 m² / 2階 220.31 m²
 地階 2,652.61 m²
- 電話 054-288-2151
- FAX 054-288-4045
- 駐車場 68台(センターと共用)
 駐車時間 1時間
- 駐輪場 180台(センターと共用)



用途別面積

| | 用途 | 面積(m ²) | 備考 |
|----|------------------|---------------------|--|
| 1階 | 一般開架室・ロビー等 | 1,621 | 座席数 成人コーナー 92席 児童コーナー 70席 (共にソファ席を含む) 参考図書室 8席 |
| | 対面朗読室(2室) | 18 | |
| | 事務室・集会室 | 189 | |
| | 便所他 | 165 | |
| | エントランスホール等(共用部分) | 189 | |
| | 計 | 2,182 | |
| 2階 | 放送大学視聴コーナー | 73 | |
| | ソフト・機器保管庫 | 70 | |
| | 通路等(共用部分) | 77 | |
| | 計 | 220 | |
| 地階 | 閉架書庫 | 220 | 連絡車 1台 |
| | 地下駐車場等(共用部分) | 2,433 | |
| | 計 | 2,653 | |
| | | 5,055 | |

(9) 静岡市立長田図書館

(駿河区役所長田支所、児童館と併設。)

建物SRC地上2階建

長田地区複合施設「オーク長田」内2階部分
1階「図書館会議室、対面朗読室、閉架書庫」

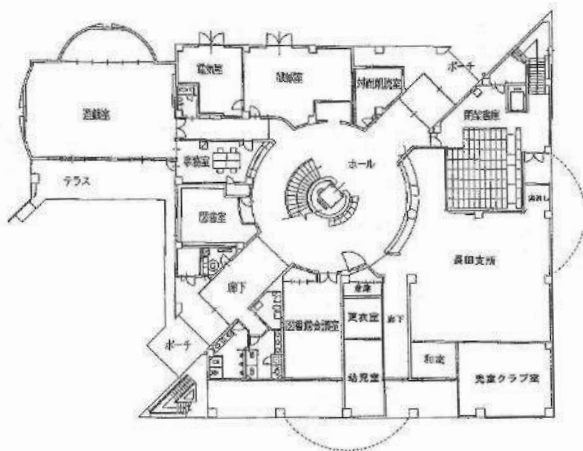
- 所在地 静岡市駿河区上川原 13 番 1 号
- 開館 平成 9 年 4 月 22 日
- 床面積 共用部分含め 1,687.32 m²
- 電話 054-259-7878
- FAX 054-259-6400
- 駐車場 55 台(支所、児童館と共用)
- 駐輪場 100 台(支所、児童館と共用)



用途別面積

| | 用途 | 面積(m ²) | 備考 |
|-----|---------------|---------------------|---------------------------------|
| 1階 | 図書館会議室 | 54 | 座席数 図書館会議室 22席 |
| | 対面朗読室 | 20 | |
| | 閉架書庫 | 90 | 連絡車 1台 |
| | エレベーター、階段 | 37 | |
| | 便所、通路等(共用) | 316 | |
| 計 | 517 | | |
| 2階 | 一般・児童開架室 | 951 | 座席数 成人コーナー 35席 児童コーナー 17席 |
| | 事務室 | 92 | |
| | 倉庫、便所、エレベーター等 | 116 | |
| | 計 | 1,159 | |
| PH階 | エレベーター機械室 | 11 | |
| 合計 | | 1,687 | |

【平面図】



1階平面図



2階平面図

(10) 静岡市立清水中央図書館
(建物RC地上3階・地下1階建)

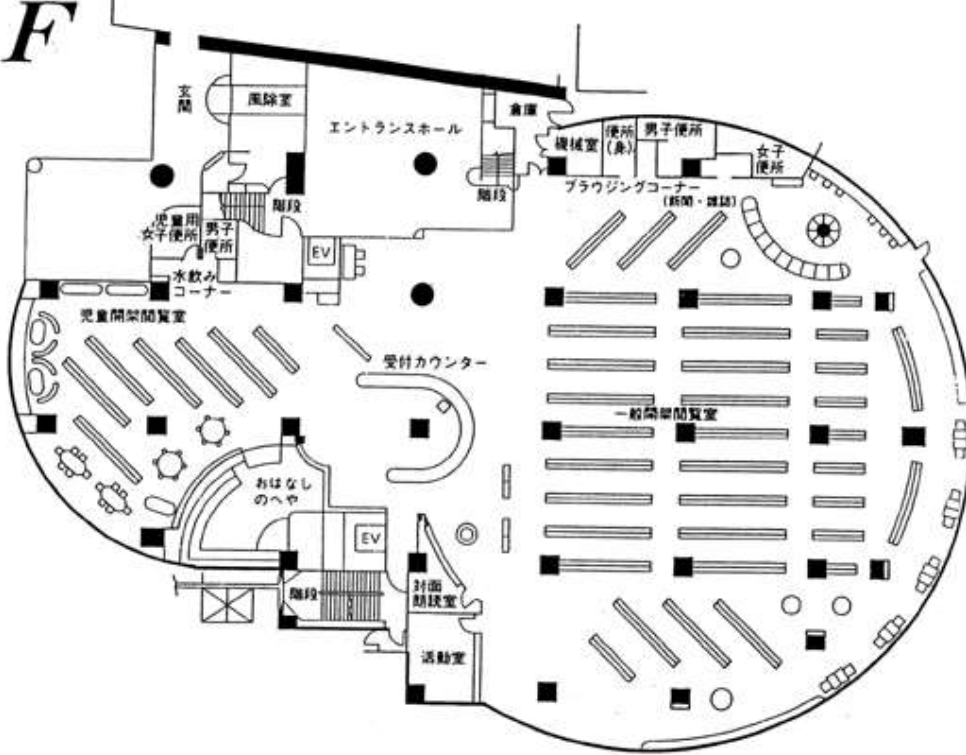
- 所在地 静岡市清水区入江岡町 15 番 23 号
- 開館 平成 4 年 12 月 1 日
- 敷地面積 3,031.64 m²
- 延床面積 4,880.10 m²
地階 811.53 m² / 1階 1,756.77 m²
2階 1,493.61 m² / 3階 818.19 m²
- 電話 054-354-1331
- FAX 054-354-0677
- 駐車場 35 台 駐車時間 60 分
- 駐輪場 120 台



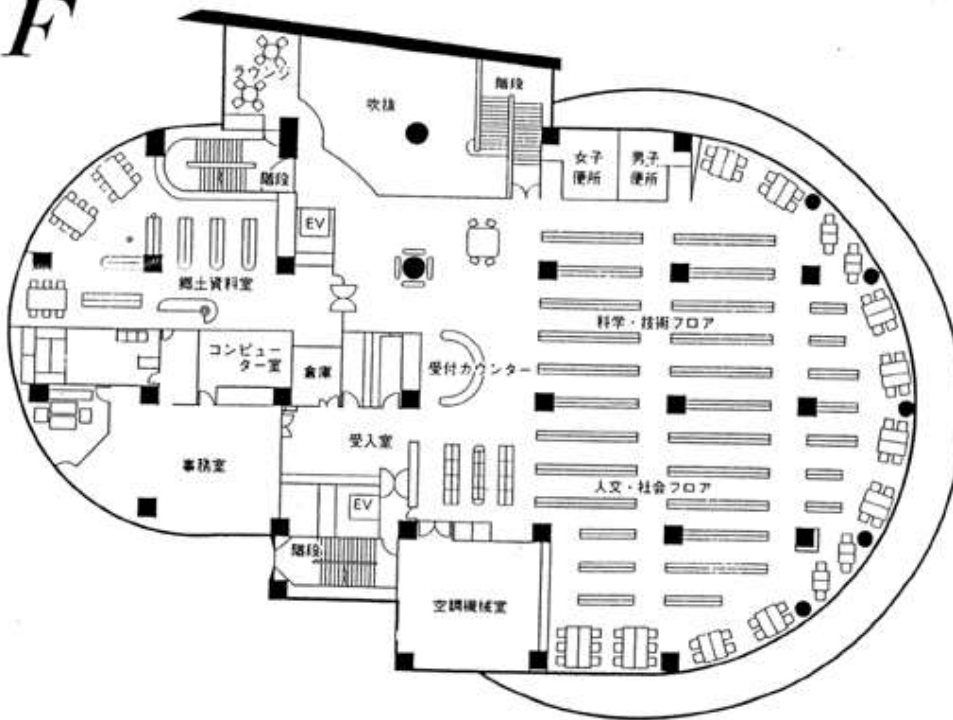
用途別面積

| | 用途 | 面積(m ²) | 備考 |
|----------|---------------|---------------------|--------------------|
| 地下 1階 | 閉架書庫 | 507 | |
| | 燻蒸室 | 35 | |
| | 機械室、階段部分等 | 270 | |
| | 計 | 812 | |
| 1階 | 一般開架閲覧室 | 1,354 | 座席数 |
| | 児童開架閲覧室 | | 一般開架閲覧席 26 席 |
| | おはなしのへや | 41 | 児童開架閲覧席 34 席 |
| | 対面朗読室 | 10 | おはなしのへや 70 席 |
| | 活動室 | 21 | 対面朗読室 4 席 |
| | 通路、階段部分等 | 331 | 活動室 8 席 |
| 計 | 1,757 | 新聞コーナー 6 席 | |
| 2階 | 人文社会・科学技術フロアー | 819 | 座席数 |
| | 郷土資料室 | 149 | 人文社会・科学技術フロアー 52 席 |
| | 事務室 | 92 | 郷土資料室 18 席 |
| | 通路、階段部分等 | 433 | |
| 計 | 1,493 | | |
| 3階 | AVホール | 131 | 座席数 |
| | 研修室 | 85 | AVホール 120 席 |
| | 会議室 | 47 | 研修室 42 席 |
| | 特別室 | 45 | 会議室 24 席 |
| | 視聴覚ライブラリー室 | 27 | 特別室 14 席 |
| | 通路、階段部分等 | 483 | |
| 計 | 818 | 連絡車 1 台 | |
| 合計 | | 4,880 | |

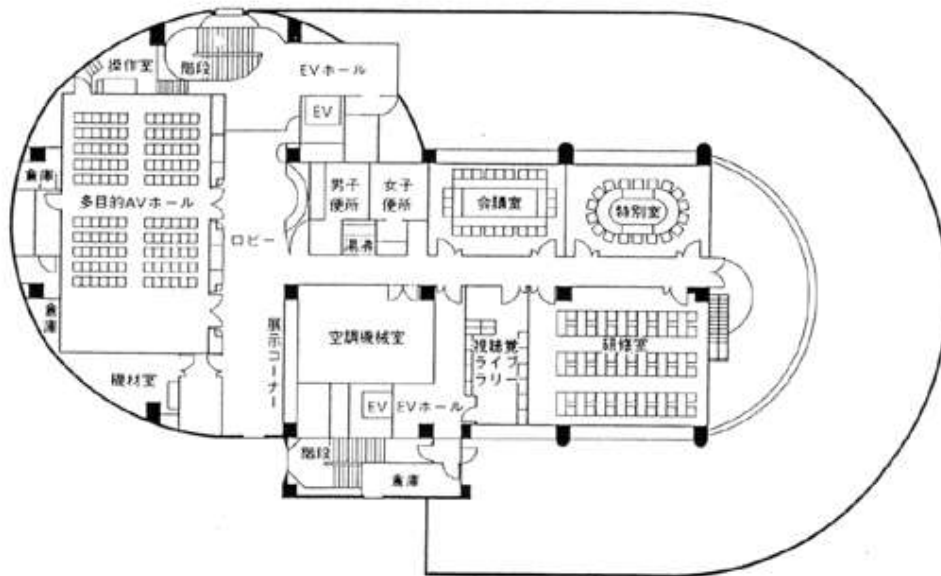
1F



2F



3F



B1



(11) 静岡市立清水興津図書館

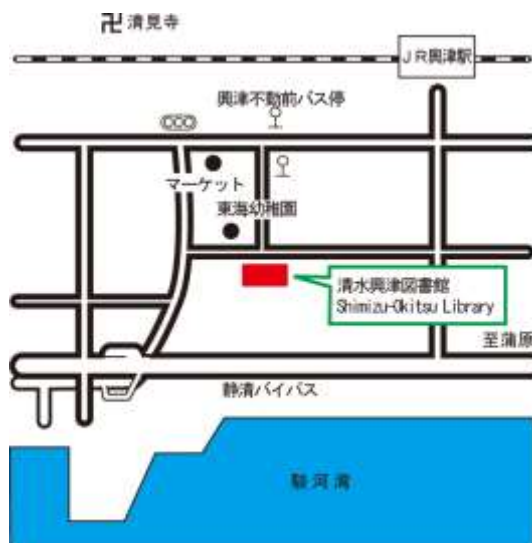
(生涯学習交流館と併設)

鉄骨鉄筋コンクリート造 一部鉄骨造

ステンレス鋼鉄板葺

物見塔付のうち2階部分)

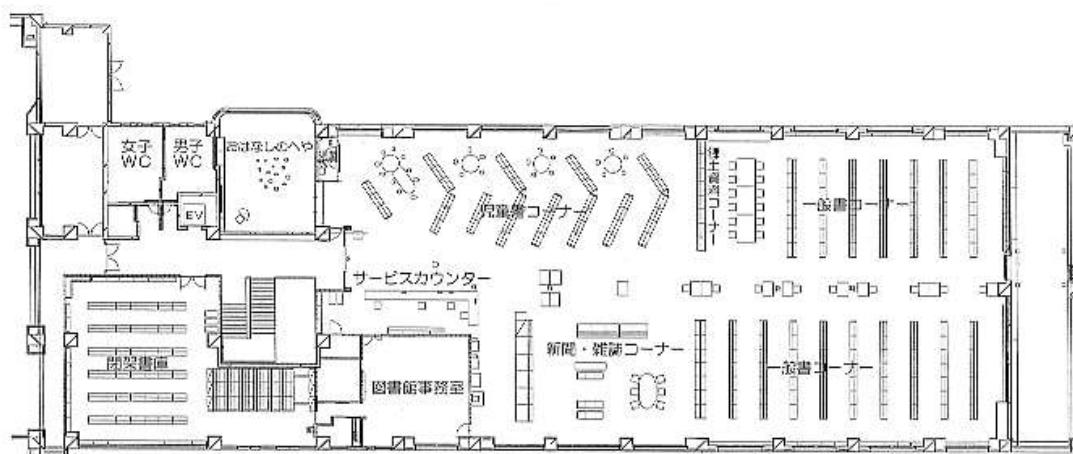
- 所在地 静岡市清水区興津本町 829 番地
- 開館 平成 16 年 6 月 13 日
- 床面積 1,462.85 m² (共有部分含む)
- 電話 054-360-4311
- FAX 054-360-4302
- 駐車場 124 台
(生涯学習交流館と共用)



用途別面積

| 用 途 | 面積 (m ²) | 備 考 |
|------------------|----------------------|-------------|
| 開架 | 868 | 座席数 |
| 閉架書庫 | 155 | 成人コーナー 33 席 |
| 事務室等 | 79 | 児童コーナー 23 席 |
| おはなしのへや(幼児トイレ含む) | 62 | 雑誌コーナー 19 席 |
| ホール(廊下)・トイレ | 126 | |
| 倉庫・電気室・避難通路(共用部) | 173 | 連絡車 1 台 |
| 合 計 | 1,463 | |

【平面図】



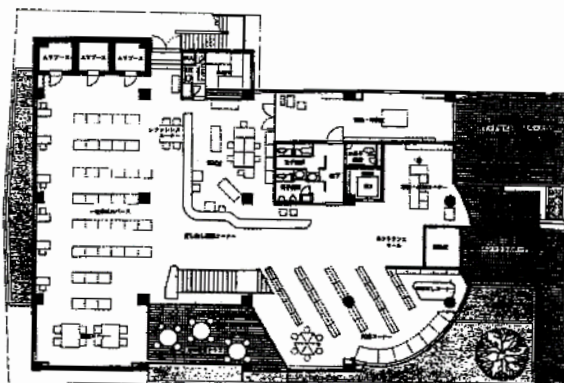
(12) 静岡市立蒲原図書館
(建物RC地上3階建)

- 所在地 静岡市清水区蒲原新田一丁目22番22号
- 開館 平成2年4月26日
- 敷地面積 859.07 m²
- 建物面積 1,160.80 m²
1階 576.45 m²、2階 517.19 m²
3階 67.16 m²
- 電話 054-388-3456
- FAX 054-388-3470
- 駐車場 125台 (市民センターと共用)

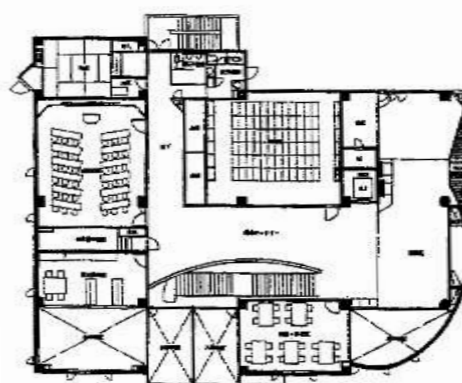


用途別面積

| | 用途 | 面積(m ²) | 備考 |
|----|-----------|---------------------|--|
| 1階 | 一般開架室 | 241 | 座席数 成人コーナー 22席 AVブース 3室12席 児童コーナー 11席 雑誌コーナー 8席 屋外読書テラス 12席 連絡車 1台 |
| | 児童開架室 | 88 | |
| | 新聞・雑誌コーナー | 30 | |
| | エントランスホール | 30 | |
| | AVブース | 19 | |
| | 事務室、作業室他 | 168 | |
| | 計 | 576 | |
| 2階 | 視聴覚室 | 69 | 座席数 読書・学習室 20席 視聴覚室 45席 |
| | 読書・学習室 | 38 | |
| | 展示ギャラリー | 80 | |
| | 閉架書庫 | 70 | |
| | 和室・倉庫他 | 260 | |
| 計 | 517 | | |
| 3階 | 機械室・電気室 | 67 | |
| | 計 | 67 | |
| 合計 | | 1,160 | |



1 F



2 F

6 各図書館への交通手段

中央図書館

交通（バス）

- ・ 中原池ヶ谷線（唐瀬方面）
JR静岡駅：16番のりば
新静岡：新静岡御幸町
「大岩本町（中央図書館）」下車 徒歩3分

麻機分館

交通（バス）

- ・ 大浜麻機線（麻機方面）
JR静岡駅：16番のりば
新静岡：12番のりば
「麻機小学校」下車 徒歩5分

美和分館

交通（バス）

- ・ 美和大谷線（美和方面）
JR静岡駅：9番のりば
新静岡：新静岡御幸町
「安倍口団地南」下車 徒歩1分
「安倍口小学校前」下車 徒歩5分

御幸町図書館

交通（電車）

- ・ JR東海道本線「静岡駅」下車 徒歩5分
- ・ 静岡鉄道 「新静岡駅」下車 徒歩1分

藁科図書館

交通（バス）

- ・ 藁科線
JR静岡駅：3番のりば
新静岡：2番のりば
「藁科学習センター」下車 徒歩1分

西奈図書館

交通（バス）

- ・ 竜爪山線
JR静岡駅：6番のりば
新静岡：4番のりば
- ・ 草薙 瀬名新田線
JR草薙駅：草薙駅北口
「瀬名リンク西奈前」下車 徒歩1分

北部図書館

交通（バス）

- ・安倍線
JR静岡駅：9番のりば
新静岡：5番のりば
「中部運転免許センター 北部体育館入口」終点下車
徒歩2分(運転免許センター行)
「中部運転免許センター入口」下車 徒歩5分

南部図書館

交通（バス）

- ・みなみ線（内回り） 中田経由
JR静岡駅南口：21番のりば
「駿河区役所静岡新聞社前」下車 徒歩5分
- ・石田街道線
JR静岡駅南口：22番のりば
「中田三丁目ダイワハウス前」下車 徒歩5分

長田図書館

交通（バス）

- ・用宗線
JR静岡駅：7番のりば
新静岡：2番のりば
「東新田上」下車 徒歩10分
- ・JR東海道本線 「安倍川駅」東口下車 徒歩7分

交通（電車）

清水中央図書館

交通（バス）

- ・市立病院線
JR清水駅：2番のりば 市立病院線・港南線
新清水：3番のりば // //
市立病院線「桜橋駅前・桜が丘高校」下車 徒歩5分
港南線「桜ヶ丘」下車 徒歩5分

交通（電車）

- ・静岡鉄道 「桜橋駅」下車 徒歩5分

清水興津図書館

交通（バス）

- ・三保山の手線
JR清水駅：1番のりば（袖師小学校入口・興津駅経由但沼車庫行）
「興津不動前」下車 徒歩3分

交通（電車）

- ・JR東海道本線「興津駅」下車 徒歩10分

蒲原図書館

交通（バス）

- ・静岡市自主運行バス
JR新蒲原駅：由比駅方面行き
「蒲原体育館前」下車 徒歩1分
JR蒲原駅：蒲原病院方面行き
「蒲原体育館前」下車 徒歩1分

交通（電車）

- ・JR東海道本線「新蒲原駅」下車 徒歩15分
- ・JR東海道本線「蒲原駅」下車 徒歩15分