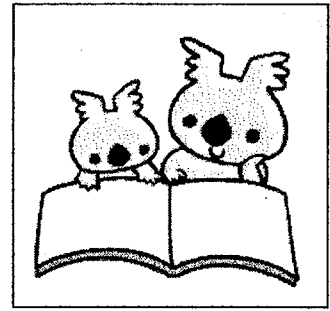


図書館だより

2019年2月号 No.385

発行／静岡市立図書館

編集／西奈図書館

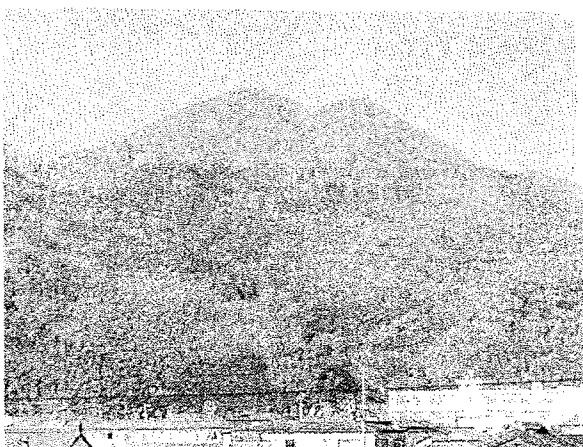


「竜爪山」の名前の由来は???

静岡市街の北にそびえる文珠（もんじゅ）岳（1,041m）と薬師岳（1,051m）の二峰を総称して「竜爪山」といいます。市街地に近くハイキングや遠足の目的地となり、市民に親しまれていますが、なぜ「竜爪」という名前がついたのでしょうか。

竜爪の名の由来には次のような説があるようです。

- ①時雨がいつも山の嶺を匝（めぐ）って降っていることから、時雨匝山（じうそうざん）と呼ばれ、それが「りゅうそうざん」になった。また微雨峰、慈雨峰などともいわれている。静岡県史は「別名を時雨峰といい」と言っている。
 - ②昔、山頂に雲がたなびき竜が降りた。誤って木の枝に爪を落としたことから名づけられた（駿河記）。
 - ③山神の竜蔵（りゅうぞう）権現を祀ったことから、竜爪山といわれた。（大日本地名辞書、静岡県史蹟名勝誌）
 - ④薬師岳と文珠岳があるから、瘤が二つある山「瘤双山（りゅうそうざん）」になった。あるいは、瘤が三つあることから「瘤三山（りゅうそうざん）」となった。静岡市の中心あたりからは竜爪山は三峰に見える。
 - ⑤竜灯山（りゅうとうざん）が「りゅうそうざん」になった。「竜灯」とは祖先の霊を祀るため或いは航海の安全を願うために、遥か遠くの故国に向かって焚く火のこと。
 - ⑥中国に竜爪山という名称の山名と地名がある。竜爪山はこれを採用したのではないか。
- 以上、いろいろな説がありますが、どの説も決め手がないようです。同様に、文珠岳と薬師岳の名前の由来も謎のようです。



リンク西奈屋上から見た竜爪山

参考

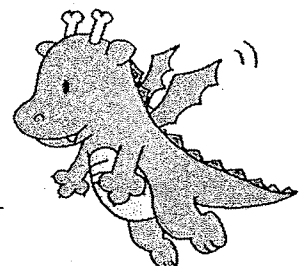
「竜爪山 神仏習合の歴史についての一考察」奥田賢山著 1985 (S175.91)

「謎を解く二人の権兵衛龍爪権現穂積神社」渡辺宏暢著 1999 (S175.9)

「竜爪山の歴史と民俗 竜が降りた山の謎解きのすすめ」静岡市立登呂博物館 1999 (S388.1) ほか

ほくは竜爪山から西奈図書館にやって来たよ。

西奈図書館キャラクター
ニッシー



📖 平成のベストセラー 📖

4月で終わる平成の時代に読まれた本はどのようなものでしたでしょうか。昨年亡くなられた静岡市出身のさくらももこさんのエッセイも入っています。出版当時は100人以上予約がついた本ばかりだと思いますが、今は待たずに借りることができます。興味のある本があったら、借りてみてください。



発表年	タイトル	著者名	出版社	請求記号
平成元年(1989)	つぐみ (Tsugumi)	吉本ばなな著	中央公論社	913.6ヨシト
平成2年(1990)	愛される理由	二谷友里恵著	朝日新聞社	778.21
平成3年(1991)	もものかんづめ	さくらももこ著	集英社	914.6サクラ
平成4年(1992)	さるのこしかけ	さくらももこ著	集英社	914.6サクラ
平成5年(1993)	マディソン郡の橋	ロバート・シエムズ・クォー著 村松潔訳	文藝春秋	933ウラ
平成6年(1994)	大往生	永六輔著	岩波書店	914.6エイ
平成7年(1995)	遺書	松本人志著	朝日新聞社	779.14マ
平成8年(1996)	脳内革命・脳内革命2	春山茂雄著	サンマーク発行	498.39
平成9年(1997)	失楽園(上・下)	渡辺淳一著	講談社	913.6ワタナ
平成10年(1998)	大河の一滴	五木寛之著	幻冬舎	914.6イツキ
平成11年(1999)	五体不満足	乙武洋匡著	講談社	289.1オ
平成12年(2000)	だから、あなたも生きぬいて	大平光代著	講談社	289.1オ
平成13年(2001)	チーズはどこへ消えた?	スパンサー・ジョンソン著 門田美鈴訳	扶桑社	933ジョンソン
平成14年(2002)	生き方上手	日野原重明著	ユーリーグ	490.4
平成15年(2003)	バカの壁	養老孟司著	新潮社	304ヨ
平成16年(2004)	世界の中心で、愛をさけぶ	片山恭一著	小学館	913.6カタヤマ
平成17年(2005)	頭がいい人、悪い人の話し方	樋口裕一著	PHP 研究所	809.4
平成18年(2006)	国家の品格	藤原正彦著	新潮社	304フ
平成19年(2007)	女性の品格 装いから生き方まで	坂東眞理子著	PHP 研究所	159.6ハ
平成20年(2008)	夢をかなえるゾウ	水野敬也著	飛鳥新社	913.6ミスノ
平成21年(2009)	1Q84(1・2)	村上春樹	新潮社	913.6ムラカミ
平成22年(2010)	もし高校野球の女子マネージャーがドラッカーの『マネジメント』を読んだら	岩崎夏海著	ダイヤモンド社	913.6イワサキ
平成23年(2011)	謎解きはディナーのあとで	東川篤哉著	小学館	913.6ヒカガキ
平成24年(2012)	置かれた場所で咲きなさい	渡辺和子著	幻冬舎	198.24ワ
平成25年(2013)	医者には殺されない47の心得	近藤誠著	アスコム	490.4コ
平成26年(2014)	長生きしたけりゃふくらはぎをもみなさい	鬼木豊監修 槇孝子著	アスコム	492.7マ
平成27年(2015)	火花	又吉直樹著	文藝春秋	913.6マツヨシ
平成28年(2016)	天才	石原慎太郎著	幻冬舎	913.6イシハラ
平成29年(2017)	九十歳。何がめでたい	佐藤愛子著	小学館	914.6サトウ

薬科歴史地理講座 『小瀬戸の石切場』

薬科地区には素敵な景色、歴史、名産品、文化がたくさんあります！

今回のテーマは、小瀬戸地区にある石切場についてです。

【日 時】 平成31年3月2日（土）13：30～15：30

【会 場】 薬科生涯学習センター第2集会室
葵区羽鳥本町5-9

【対 象】 どなたでも50人

【講 師】 山本宏司（元静岡市文化財課職員）

【協 力】 藤原 俊（小瀬戸の文化と歴史を未来につなぐ会）

【申込み】 平成31年2月9日（土）9：30から電話にて
薬科図書館（054-278-4100）まで
お申し込みください。（申込順）

システム更新に伴う休館と 返却期限日の変更のお知らせ

静岡市立図書館はシステム更新のため、2月15日（金）～2月28日（木）の間、全館で休館させていただきます。

（休館期間中はWEBサイトでの資料検索・予約もできません。）

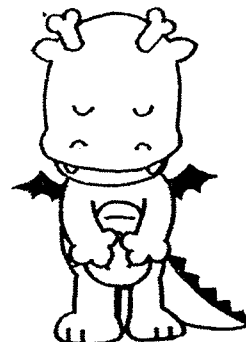
貸出期間が休館期間にかかる資料の返却期限日は、休館期間の2週間を除く14日間（計28日間）に変更いたします。

返却期限日は「返却レシート」の「返却期限」をご確認ください。

※休館中の返却はブックポストをご利用ください。

ただし、CDなどの視聴覚資料、紙芝居は3月1日（金）以降に窓口でご返却ください。）

休館中はご迷惑をおかけいたしますが、ご理解とご協力をお願いいたします。



2月の行事予定

葵 区

★中央図書館★

【かみしばいとおはなしのへや】 1階おはなしコーナー 午後3時30分～
7日(木) 14日(木)

【おはなしワンダーランド】 2階視聴覚ホール 午後2時30分～
2日(土) 9日(土)

【赤ちゃん向けおはなし会 おはなしコアラ】 1階おはなしコーナー 午前10時30分～
7日(木) 14日(木)

【図書館映画劇場】 2階視聴覚ホール 午後1時30分～

3日(日)	「シャレード」(字幕)	1963年	アメリカ作品 (113分)
10日(日)	「夜回り先生 水谷修のメッセージ」	2005年	日本作品 (90分)

★御幸町図書館★

【展示案内】

◎5階: ビジネス「SDGs(持続可能な開発目標)」
多言語「新着図書」

◎4階: 一般「日本の伝統」
YA「不思議な世界」 児童「ふゆ」

【かみしばいとおはなしの会】 4階 児童コーナー
7日(木) 14日(木) 午前11時～

【中小企業診断士起業・経営無料相談】 5階
2日(土) 9日(土) 午前10時～午後5時

★西奈図書館★

【かみしばいとおはなしのへや】
おはなしコーナー 9日(土) 午前11時～

【赤ちゃん向けおはなし会 おはなしコアラ】
おはなしコーナー 午前11時～
2日(土) 14日(木)

★麻機分館★

【おはなしコアラ】 おはなしコーナー
1日(金) 午前10時30分～

【おはなしのへや】 おはなしコーナー
6日(水) 午後2時30分～

★藁科図書館★

【かみしばいとおはなしのへや】
2日(土) 午前10時30分～ おはなしコーナー

【赤ちゃん向けおはなし会 おはなしのへや】
9日(土) 午前10時30分～ おはなしコーナー

★北部図書館★

【赤ちゃん向けおはなし会 おはなしコアラ】
7日(木) 14日(木)

午前11時～ 会場: おはなし室

【かみしばいとおはなしのへや】
2日(土) 9日(土)

午前10時30分～ 会場: おはなし室

★美和分館★

【みんなで歌おうわらべうた】
2日(土) 午前11時～

【ねこバスおはなしの会】
9日(土) 午後2時30分～

会場は、いずれもおはなしコーナー

駿 河 区

★南部図書館★

【かみしばいとおはなしのへや】	6日(水) 13日(水)	午後3時～
【赤ちゃん向けおはなし会 おはなしコアラ】	6日(水)	午前10時30分～
【おはなしポッケ】	9日(土)	午前10時30分～
【すまいるベビー】	13日(水)	午前10時30分～

会場：おはなしコーナー

【南部木曜シネマ】	2階視聴覚ホール	午後1時30分～
7日(木)	「吟選大落語名人会 林家木久扇 桂米丸」	2008年 日本作品 (84分)
14日(木)	「ハリー・ポッターと秘密の部屋(日本語吹替版)」	2002年 アメリカ作品 (161分)
【こどもシネマ館】	2階視聴覚ホール	午後2時～
2日(土)	「ふるさと再生 日本の昔ばなし 12 大江山の鬼退治 他全9話」	(69分)

★長田図書館★

長田地区複合施設「オーク長田」2階 ○会場はおはなしコーナー

【おはなしハッピータイム】	2日(土)	午前10時30分～
【長田おはなしの会】	9日(土)	午後2時30分～
【赤ちゃん向けおはなし会 おはなしコアラ】	7日(木) 14日(木)	午前11時～

清 水 区

★清水中央図書館★

無料駐車場(35台)あり。9:20～19:10(土日祝は17:10)

《展示案内》	○一般書展示	1階 「変」
	○こどものへや	1階 「お菓子」

《おはなしのへや》	1階	おはなしのへや
【おはなしグーチョコキパー】	2日(土)	午後2時～
【おはなし「海」の会】	9日(土)	午後2時～
【おはなしコアラ】	13日(水)	ハイハイの部:午前10時30分～(～1歳半)

【子ども映画会】	3階	AVホール【駐車場の利用は、ご遠慮ください】
10日(日)	午前10時～(幼児向け)	「まんまん昔の花咲いた 冬の巻」 「14ひきのあさごはん」
【ライブラリー映画会】	2月はシステム入替による休館のためライブラリー映画会はありません。	

★清水興津図書館★

【おはなしおれんじ】	おはなしのへや
9日(土)	午前11時～
対象:幼稚園児～小学校低学年	
【おはなしくじら】	おはなしのへや
1日(金)	午前11時～
13日(水)	午後3時30分～
対象:6歳くらいまで	

★蒲原図書館★

【おはなしコアラ】	赤ちゃん向け
6日(水) 13日(水)	
【おはなしカンガルー】	幼児から小学校低学年
2日(土)	
【おはなしさくらんぼ】	幼児から小学校低学年
9日(土)	
上記いずれも1階おはなしのへや 午前10時30分～	

図書館カレンダー

2月15日(金)～28日(木)はシステムの更新のため、全館臨時休館させていただきます。

2月

が休館日です

中央・御幸町・南部・清水中央						
日	月	火	水	木	金	土
					1	2
3	4	5	6	7	8	9
10	11	12	13	14	15	16
17	18	19	20	21	22	23
24	25	26	27	28		

藁科・西奈・長田・北部・清水興津・蒲原・麻機・美和						
日	月	火	水	木	金	土
					1	2
3	4	5	6	7	8	9
10	11	12	13	14	15	16
17	18	19	20	21	22	23
24	25	26	27	28		

3月

中央・御幸町・南部・清水中央						
日	月	火	水	木	金	土
					1	2
3	4	5	6	7	8	9
10	11	12	13	14	15	16
17	18	19	20	21	22	23
24	25	26	27	28		

藁科・西奈・長田・北部・清水興津・蒲原・麻機・美和						
日	月	火	水	木	金	土
					1	2
3	4	5	6	7	8	9
10	11	12	13	14	15	16
17	18	19	20	21	22	23
24	25	26	27	28		

《開館時間》

平日：午前9時30分～午後7時

(御幸町図書館は午後8時、麻機分館と美和分館は午後5時まで)

土・日曜日：午前9時30分～午後5時

祝日(中央・御幸町・南部・清水中央)：午前9時30分～午後5時

携帯HP QRコード



《図書館HPアドレス》・パソコン <http://www.toshokan.city.shizuoka.jp/>

・携帯電話 <https://www2.toshokan.city.shizuoka.jp/winj/mobileopac/top.do>

静岡市立中央図書館 〒420-0884 静岡市葵区大岩本町2-9-1 (054-247-6711)

御幸町図書館(054-251-1868) 藁科図書館(054-278-4100) 西奈図書館(054-265-2556)

北部図書館(054-653-1817) 南部図書館(054-288-2151) 長田図書館(054-259-7878)

清水中央図書館(054-354-1331) 清水興津図書館(054-360-4311) 蒲原図書館(054-388-3456)

麻機分館(054-248-5035) 美和分館(054-296-6501)