

図書館だより

2021年11月号 No.417

発行／静岡市立図書館 編集／北部図書館



北部図書館周辺散歩

北部図書館は、安倍川と御用水川ごようすいに挟まれた静岡市の市街地北部に位置する図書館です。とんがり屋根が目印のレンガ調の2階建ての建物で、図書館は1階にあります。今回は、北部図書館の周辺にある石碑と御用水川ごようすいについてご紹介します。



これは、「恩愛おんあいの像」と呼ばれる石碑で、児童会館の開館5周年を記念して昭和37年に建てられました。当初は駿府城公園内にありましたが、児童会館の閉館に伴い、平成16年に北部図書館の北部体育館側駐車場入口やまのうえのおくらへ移設しました。この石碑には、山上憶良の歌（『万葉集』より）が刻まれています。

(本文)	(意味)
しろがねも くがねも たまも 銀母 金母 玉母	金や銀や宝石が何の役に立つのでしょうか。
なにせおに 奈尔世武尔	それよりすぐれた宝として
まされるたから 麻佐礼留多可良	は自分の子にかなうものはありません。
こにしかめやも 古尔斯迦米弥母	
やまのうえのおくら 山上憶良	

北部図書館東側には、御用水川ごようすいが流れています。川岸には桜が植えられており、四季折々の風景を楽しむことができます。御用水川ごようすいは安倍川上流の鯨ヶ池くじらがを水源とし、江戸時代には重要な役割として駿府城のお濠ほりの水を満たしていました。そのため、駿府町奉行は御用水を管理する役人を置き、城下町を流れる用水や橋を見回る等の仕事をさせました。また、御用水はお濠の水以外にも城下町の防火用水や農業用水としても活用されていました。



〈参考資料〉

- 『徳川家康と駿府城下町 改訂増補』黒澤脩/著 静岡谷島屋 (S210.5 ク)
- 『駿府の城下町』若尾俊平/ほか著 静岡新聞社 (S210.5 ス)



しずおかしりつ ほくぶとしょかん
静岡市立北部図書館

『本にうまれて』

としょかん 図書館ねこ・ほくにゃんの図書館案内

本棚のアーチは、なに？



北部図書館の本棚の上にある黄色いアーチは、本棚同士を連結し、地震の揺れを吸収する機能を持った「オリジナル免震間接照明書架」の免震構造の一部です。

限られた敷地面積の中、利用者^{しきち めんせき}の安全を確保する本棚を目指して、設計士、複数の書架メーカー、公共建築課、図書館司書が相談しながら、1ミリ単位で設計、製作しました。

約20年前、設計当時の先進図書館（浦和・浦安・伊万里・福岡・都立・大津等）を訪問し、館長・職員・利用者にもインタビューし、使いやすい本棚を実測しました。それを踏まえて、本や資料を手に取りやすい高さ^{めんしんこうぞう}と角度を計算して作り上げた本棚です。

もちろん、本棚の中身もみなさんの興味がある資料をそろえるために、選書や書架整理などに図書館職員が取り組んでいます。

リンク西奈クリスマス会

～クリスマスにちなんだ本の読み聞かせやブックトークなど～

- 【日時】 12月18日(土) 14:00～15:00
- 【会場】 リンク西奈二階 第一集会室
- 【講師】 おはなしはらっぱの会
- 【対象】 どなたでも25名
- 【参加費】 無料
- 【申込】 12月1日(水) 9:30～

電話 054-265-2556 または
西奈図書館カウンターでお申し込みください(申込順)。



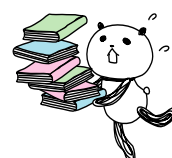
《図書館 HP(ホームページ)アドレス》

- ・パソコン <https://www.toshokan.city.shizuoka.jp/>
- ・携帯 <https://www2.toshokan.city.shizuoka.jp/winj/mobileopac/top.do>

静岡市立図書館の情報はここから



Web サイト



Twitter

静岡市立中央図書館 〒420-0884 静岡市葵区大岩本町 29-1 (054-247-6711)
御幸町図書館(054-251-1868) 藁科図書館(054-278-4100) 西奈図書館(054-265-2556)
北部図書館(054-653-1817) 南部図書館(054-288-2151) 長田図書館(054-259-7878)
清水中央図書館(054-354-1331) 清水興津図書館(054-360-4311)
蒲原図書館(054-388-3456) 麻機分館(054-248-5035) 美和分館(054-296-6501)