

ひらけゴマ!

しずおかしりつとしょかん
静岡市立図書館

Vol . 116 (2014春号)

はるごう

とくしゅう
特集

ぶし
武士

えほん「江戸の子ども ちょんまげのひみつ」



きくち ひとみ さく
菊地 ひと美 / [作]

かいせいしゃ
偕成社

E キクチ

武士がなぜ「ちょんまげ」なのか知っていますか? 「ちょんまげ」っていういろいろな形があるのです。江戸時代の子どものが生まれてから大人になるまでの髪型を紹介。見たらみんなもマネしてみたくなるかもね。



ことわざクイズ! どんないみ?

「武士は食わねど高楊枝」

☆こたえはいちばんさいごのページ

えほん「かえるの平家ものがたり」

E サイト

ひの かすなり ぶん さいとう たかお え
日野 十成 / 文 斎藤 隆夫 / 絵

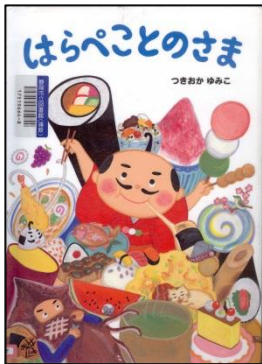
ふくいんかんしよてん
福音館書店



「ぎおんのおてらのかねのおと・・・べんべん」ガマじいさんがびわをかき鳴らし、話してくれたカエルの平家物語。おそろしい平家ネコに対するは、一万匹の源氏の侍ガエルたち。さえわたる牛若丸の大作戦とは？ はたして軍配はどちらにあがるのでしょうか。

えほん「はらぺこのさま」

E ツキオ



つきおか ゆみこ / 作 あかね書房

とってもおいしいしん坊などのさまがいました。ある晩、つやつやのお月さまを食べたくなって、月まで届くお城を作ろうとしますが・・・。はたして、とのさまはお月さまを食べることができるのでしょうか。

えほん「おおおかさばき」

E カワハ

かわばた まこと さく
川端 誠 / [作] クレヨンハウス

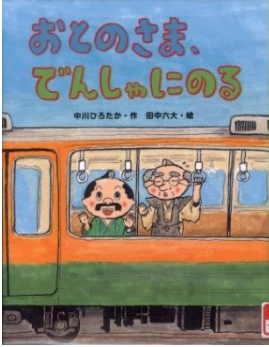
江戸時代、正直者のふたりがちよっと変わったケンカをはじめました。困った長屋の大家さんは、このふたりを江戸の暮らしを守る名奉行大岡越前守のところへ連れていくことに・・・。さて、どのような名さばきで仲なおりをさせてくれるのでしょうか。ゆかいな落語絵本です。



「おとのさま、でんしゃにのる」

あか 913

ナカカワ



なかかわ ひろたか / 作
たなか ろくだい / え 田中 六大 / 絵
こうせいしゅつぽんしゃ 佼成出版社

お城から双眼鏡で初めて電車を見たお殿様は、電車に乗りたくてたまりません。さっそく家来と駅に向かいますが、駅や電車にはルールがたくさん！お殿様はちゃんと電車に乗れるのでしょうか。シリーズで「おとのさまのじてんしゃ」もあります。

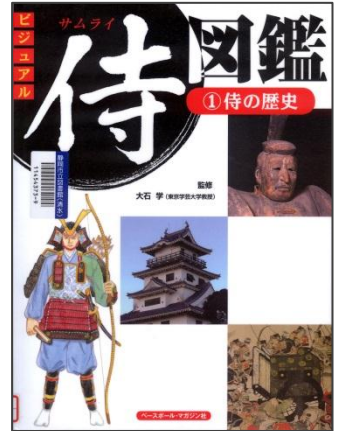
「ビジュアル 侍 図鑑1」

210.4

ヒ

おおいし まなぶ / かんしゅう 大石 学 / 監修

ベースボール・マガジン社



江戸時代まで、日本には「侍」という身分の人たちがいました。彼らは主君に仕え、ときには命をかけて戦いました。シリーズは全4巻。第1巻目は侍がいつ誕生し、時代ごとにどのような役割を果たしてきたのか、たくさんの写真と絵でわかりやすく紹介しています。

「ずかん 武具」

559.021

ス



おわだ やすつね / へん ぎじゅつひょうろんしゃ 小和田 泰経 / 編 技術評論社

弥生時代から明治時代までの日本の武具（戦いに使った道具）は、実際の戦いでどのように使われ、時代とともにどのように進化していったのでしょうか。この本では、大きく見やすい写真とイラストで、武具の使い方や構造を時代ごとにわかりやすく説明しています。

ごまはかせ と こま^たくんの どうやってしらべるの？



こま^たくん

こまったなー、こまったなー。はかせ、
がっこう お あな
学校に落とし穴があるみたい。

なんと！ だれかのいたずらかの？



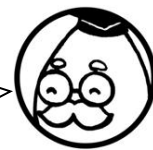
ごまはかせ



あのね、がっこう
学校にこんなマーク
があったの。

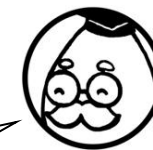


ほっほっほ。こま^たくん、それは「こういきひなん
広域避難
ばしよ
場所」のマークじゃよ。さいがい
災害があったときには、
ここにひなん
避難しましょう、という意味じゃ。

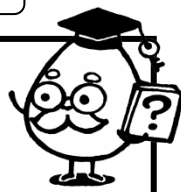


えー！ お あな
落とし穴じゃなかったんだ・・・。

では、マークのほん み
本を見てみようかの。

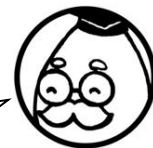


マークには、ちまきごう・えもじ
地図記号・デザイン・絵文字などいろいろ
なものがあるんじゃ。図書館の分類も4のしぜんかがく
自然科学、7のげいじゆつ
芸術・スポーツ、8の言語とわかれておるんじゃよ。



わー、いろいろなマークがのってておもしろい。
ぼくの身のまわりにあるマークをしら
調べてみるよ！

うむ。マークはかせになれそうじゃの！



表紙の
こたえ

たとえ貧しくても、誇りを持って生きる、ということ