

5 施設概要

(1) 静岡市立中央図書館

(建物SRC地上2階・地下1階建)

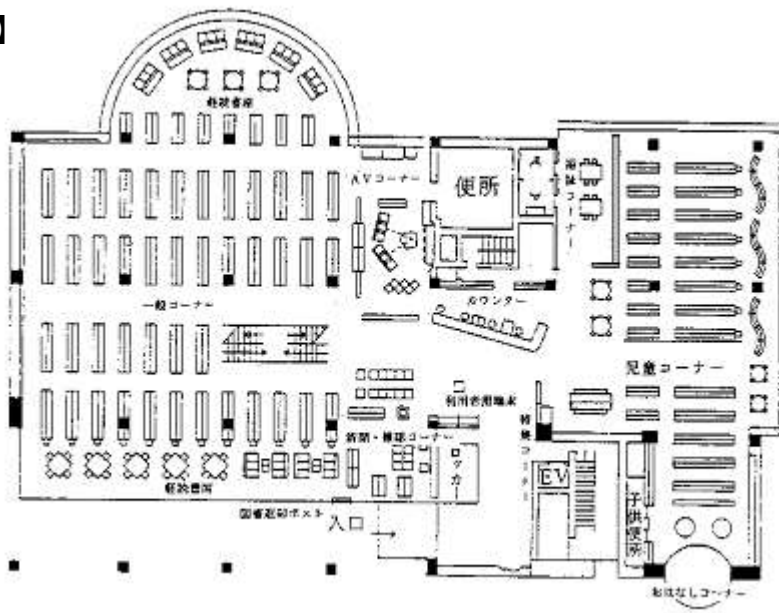
- 所在地 静岡市葵区大岩本町 29 番 1 号
- 開館 昭和 59 年 7 月 18 日
- 敷地面積 3,249 m²
- 建物面積 5,343.37 m²
地階 1,659 m² / 1 階 1,969 m² / 2 階 1,715 m²
- 電話 054-247-6711
- FAX 054-247-9971
- 駐車場 第一駐車場 12 台 / 駐車時間 60 分
第二駐車場 31 台 / 駐車時間 60 分
(土日祝日は 40 分)
- 駐輪場 240 台
- 移動図書館車 1 台



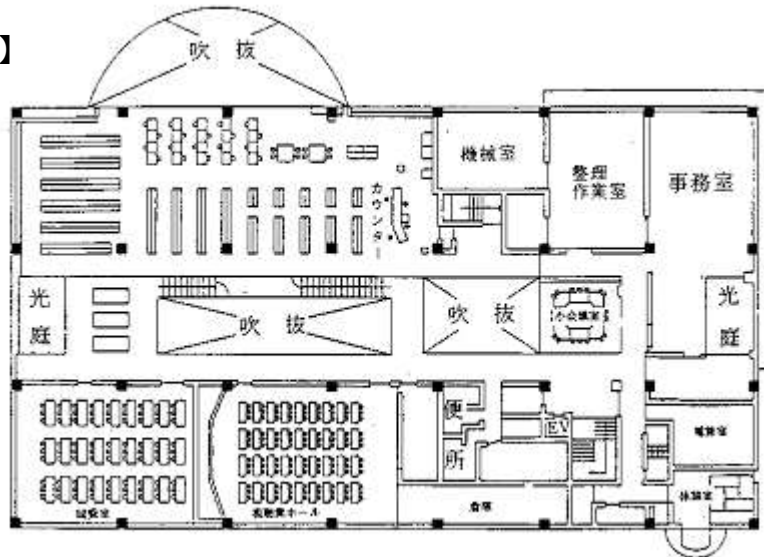
用途別面積

	用途	面積(m ²)	備考	
1 階	一般開架室・軽読書席等	991	座席数	
	児童開架室・福祉コーナー	523	ベンチ	13 台
	AVコーナー	88	閲覧席	32 席
	新聞・雑誌コーナー	75	書架横スツール	24 席
	対面朗読室(2室)	17	雑誌コーナー	10 席
	貸出事務室	24	福祉コーナー	10 席
	ロビー・倉庫・階段部分等	251	児童コーナー	30 席
	計	1,969	ねころび台	2 台
			児童用長椅子	2 台
2 階	参考図書・静岡資料室	460	座席数	
	閲覧室	164	参考室キャレルデスク	5 席
	視聴覚ホール	208	参考室閲覧席	16 席
	小会議室	42	新聞閲覧席	8 席
	電算室	37	パソコン持込席	1 席
	資料整理作業室	85	インターネット閲覧席	4 席
	事務室	181	閲覧室	87 席
	機械室・倉庫	538	視聴覚ホール	108 席
	計	1,715	小会議室	14 席
地階	閉架書庫	702		
	移動図書館書庫・作業室	193	移動図書館車	1 台
	車庫	162	連絡車	2 台
	機械室など	602		
	計	1,659		
合計		5,343		

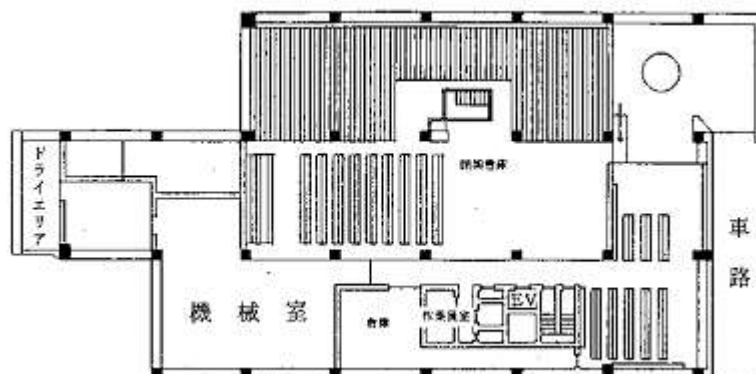
【1階平面図】



【2階平面図】



【地階平面図】



(2) 中央図書館麻機分館

(建物RC地上3階建1階一部)

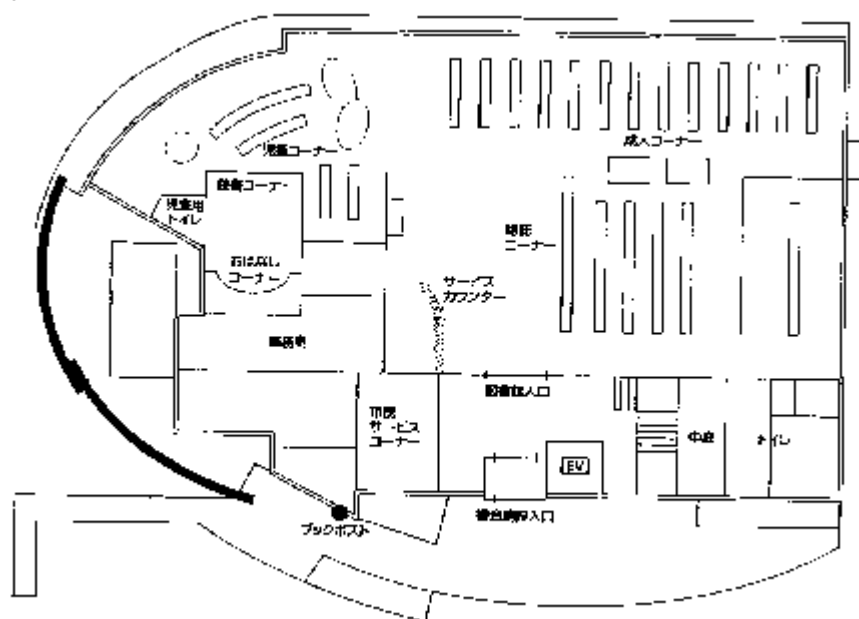
- 所在地 静岡市葵区有永町2番43号
- 開館 平成20年6月13日
- 建物面積 593.26 m²
(複合施設全体 1659.92 m²)
- 電話 054-248-5035
- FAX 054-248-5040
- 駐車場 28台(他施設と共用)



用途別面積

用途	面積(m ²)	備考
成人・雑誌コーナー	385.27	座席数 成人コーナー 37席 児童コーナー 29席 雑誌コーナー 15席
児童・おはなしコーナー	124.52	
事務室・作業室他	83.47	
合計	593.26	

【平面図】



(3) 中央図書館美和分館

(建物S地上2階建1階部分)

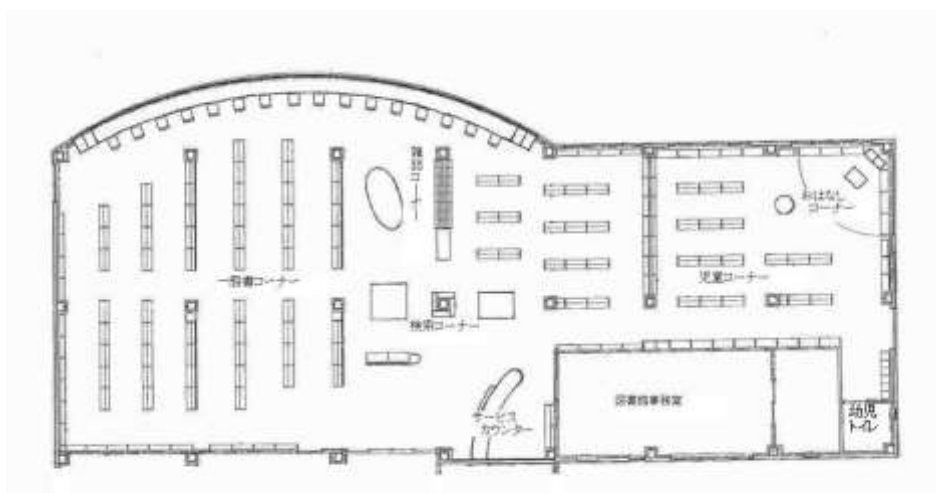
- 所在地 静岡市葵区安倍口団地5番1号
- 開館 平成21年9月5日
- 建物面積 497.00 m²
(複合施設全体 1,669.57 m²)
- 電話 054-296-6501
- FAX 054-296-6502
- 駐車場 55台(他施設と共用)
施設横 23台
第一駐車場 8台
第二駐車場 24台



用途別面積

用途	面積(m ²)	備考
一般書コーナー	349.69	座席数 一般書コーナー 39席 児童コーナー 4席
児童・おはなしコーナー	89.38	
事務室・書庫	52.87	
幼児トイレ	5.06	
合計	497.00	

【平面図】



(4) 静岡市立御幸町図書館

(御幸町・伝馬町第一地区市街地
ペガサートビル『ビネスト』内 4階・5階部分)

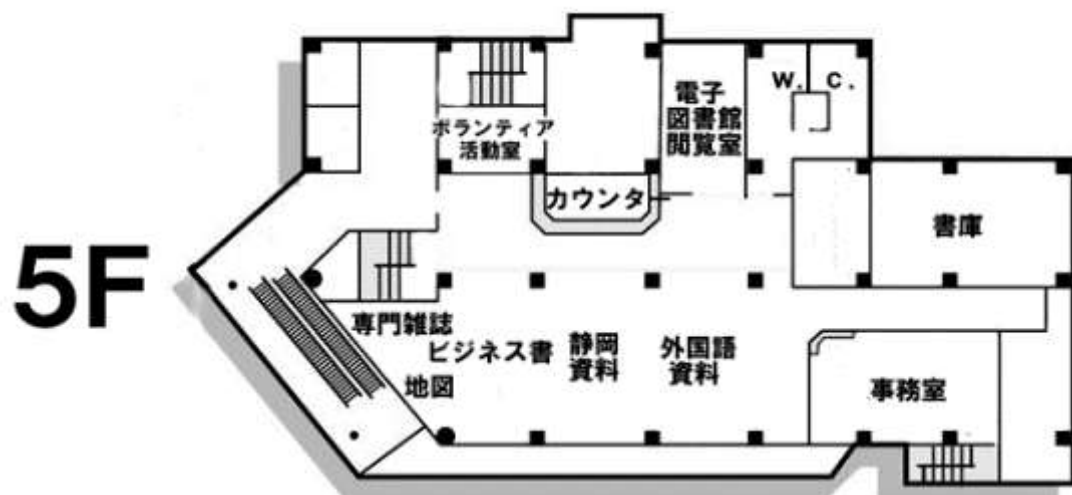
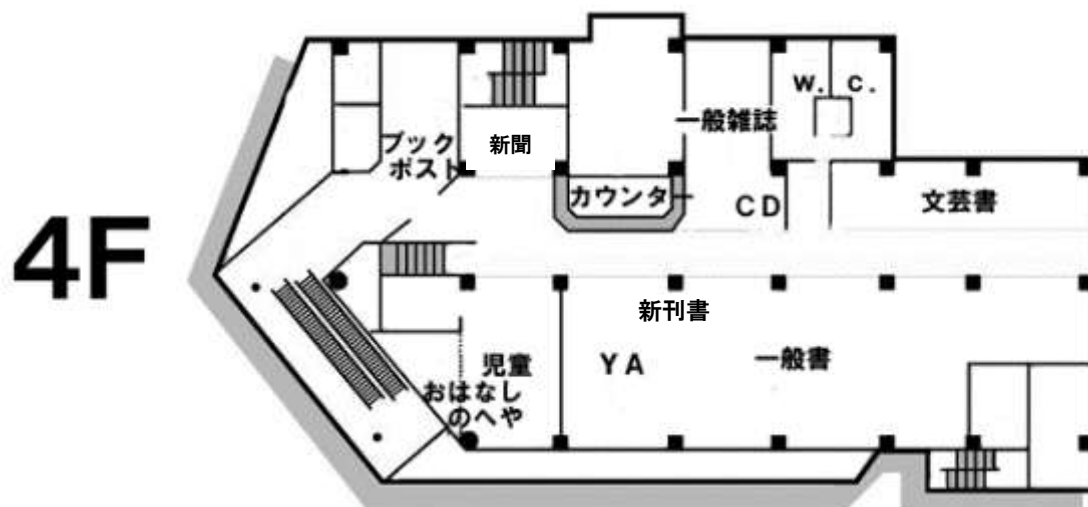
- 所在地 静岡市葵区御幸町3番地の21
- 開館 平成16年9月17日
- 床面積 2,074.17㎡
- 電話 054-251-1868
- FAX 054-251-9217
- 駐車場 有料



用途別面積

	用途	面積 (㎡)	備考
4階	おはなしコーナー	55	座席数
	児童コーナー	68	新聞コーナー 6席
	一般開架コーナー	793	児童コーナー 12席
	トイレ・階段・通路など	114	おはなしコーナー 6席
			一般雑誌コーナー 18席
			調べ学習コーナー 38席
			閲覧用椅子 21席
		計	1,030
5階	専門雑誌・新聞コーナー	55	座席数
	一般開架コーナー	542	専門雑誌・新聞コーナー 22席
	ボランティア活動室	32	電子図書館コーナー 17席
	電子図書館、閲覧・学習コーナー	56	閲覧・学習コーナー 18席
	スタッフ打ち合わせ室	26	閲覧用椅子 17席
	グループ学習室	7	
	閉架書庫	99	
	事務室、作業室	86	
	ロッカー室、給湯室	34	
	トイレ・階段・通路など	107	
		計	1,044
合計		2,074	

【平面図】



(5) 静岡市立蕨科図書館

(生涯学習センターと併設。建物SRC
地上3階建3階部分)

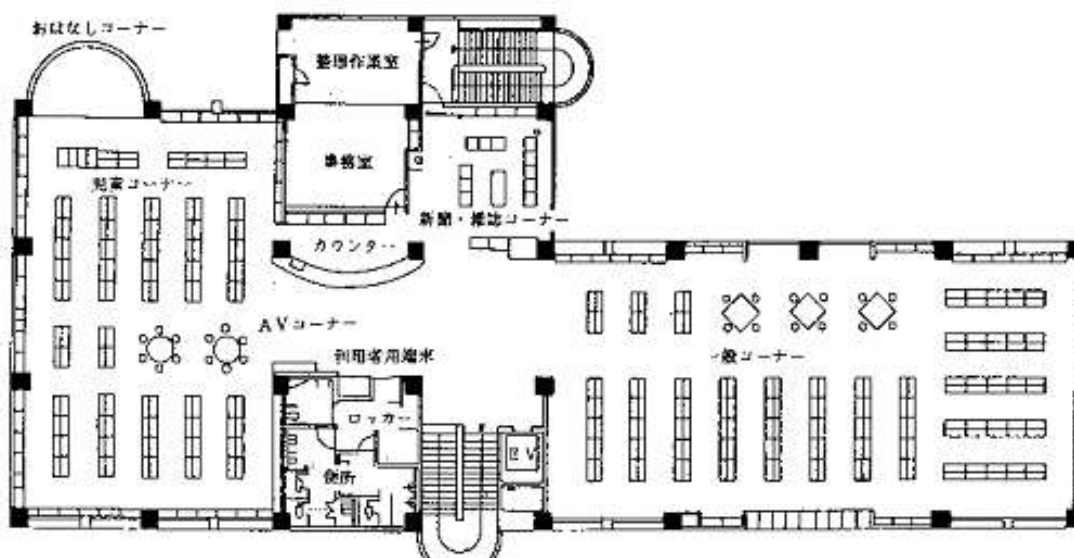
- 所在地 静岡市葵区羽鳥本町5番9号
- 開館 平成元年7月1日
- 床面積 共用部分含め 973.67 m²
- 電話 054-278-4100
- FAX 054-278-4200
- 駐車場 79台
(生涯学習センター、保健福祉センターと共用)
- 駐輪場 50台(生涯学習センターと共用)



用途別面積

用途	面積(m ²)	備考
事務室兼作業整理室	53	座席数
新聞・雑誌コーナー	37	一般コーナー 19席
一般開架室	300	児童コーナー 12席
児童開架室	214	新聞・雑誌コーナー 13席
おはなしコーナー	13	ソファー 11席
ホール・便所等	139	
共用部分	218	連絡車 1台
合計	974	

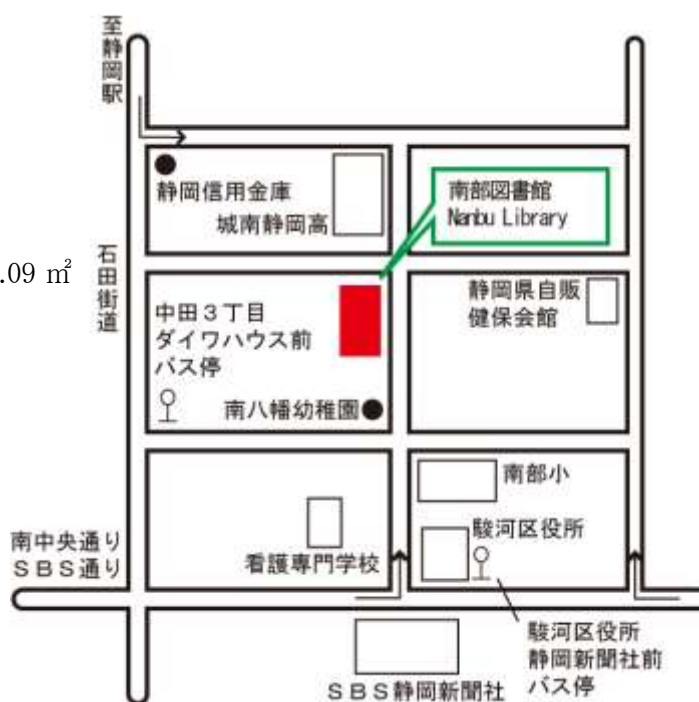
【平面図】



(6) 静岡市立南部図書館

(静岡市地域福祉共生センターと併設。
建物SRC地上2階・地下1階建)

- 所在地 静岡市駿河区南八幡町3番1号
- 開館 平成4年7月21日
- 床面積 共用部分含め 6,096.63 m²
1階 2,181.93 m² / 2階 1,262.09 m²
地階 2,652.61 m²
- 電話 054-288-2151
- FAX 054-288-4045
- 駐車場 68台(センターと共用)
駐車時間 1時間
- 駐輪場 180台(センターと共用)



用途別面積

	用途	面積(m ²)	備考
1階	一般開架室・ロビー等	1,621	座席数 成人コーナー 92席 児童コーナー 70席 (共にソファ席を含む) 参考図書室 8席
	対面朗読室(2室)	18	
	事務室・集会室	189	
	便所他	165	
	エントランスホール等(共用部分)	189	
	計	2,182	
2階	視聴覚ホール	347	座席数 視聴覚ホール 200席 研修室 30席
	研修室	96	
	放送大学視聴コーナー	73	
	映像視聴コーナー	59	
	ソフト・機器保管庫	57	
	倉庫・作業室他	352	
	通路・便所等(共用部分)	278	
	計	1,262	
地階	閉架書庫	220	連絡車 1台
	地下駐車場等(共用部分)	2,433	
	計	2,653	
		6,097	

(7) 静岡市立西奈図書館

(生涯学習センター、市民サービスコーナーと併設。

建物SRC地上2階建

西奈複合施設「愛称リンク西奈」内1階部分

2階「図書館会議室」)

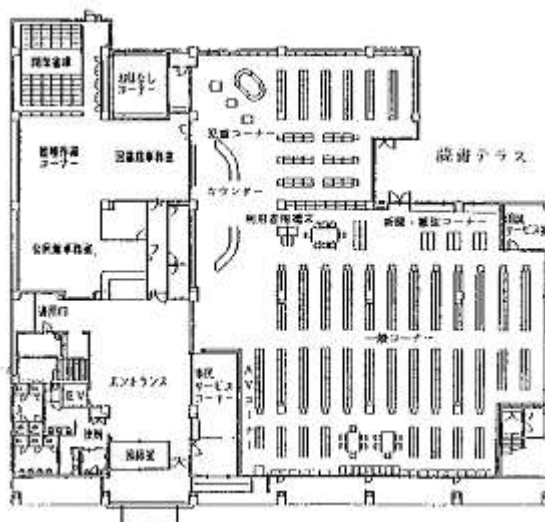
- 所在地 静岡市葵区瀬名二丁目 32 番 43 号
- 開館 平成 8 年 4 月 23 日
- 床面積 共用部分含め 1,536.34 m²
- 電話 054-265-2556
- FAX 054-265-2558
- 駐車場 65 台(生涯学習センターと共用)
- 駐輪場 100 台(生涯学習センターと共用)



用途別面積

	用途	面積(m ²)	備考
1階	一般・児童開架室	951	座席数
	おはなしコーナー	41	成人コーナー 58席
	対面朗読室	17	児童コーナー 18席
	事務室	115	
	閉架書庫	72	
	倉庫	4	
	通路等(共用部分)	167	
	計	1,367	
2階	図書館会議室	43	座席数
	倉庫	15	図書館会議室 18席
	通路等(共用部分)	111	
	計	169	連絡車 1台
合計		1,536	

【1階平面図】



(8) 静岡市立長田図書館

(駿河区役所長田支所、児童館と併設。

建物SRC地上2階建

長田複合施設「愛称オーク長田」内2階部分
1階「図書館会議室、対面朗読室、閉架書庫」

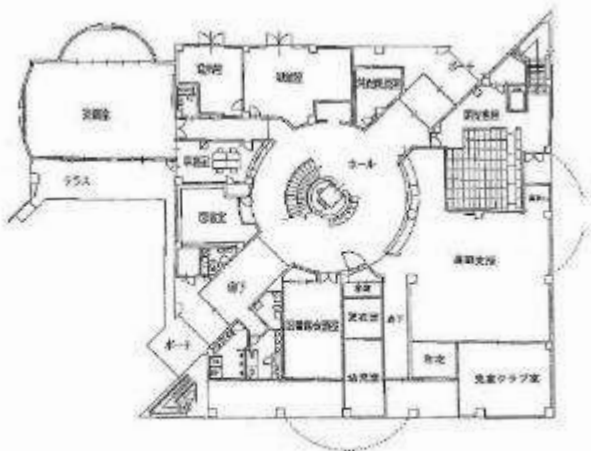
- 所在地 静岡市駿河区上川原13番1号
- 開館 平成9年4月22日
- 床面積 共用部分含め1,687.32㎡
- 電話 054-259-7878
- FAX 054-259-6400
- 駐車場 55台(支所、児童館と共用)
- 駐輪場 100台(支所、児童館と共用)



用途別面積

	用途	面積(㎡)	備考
1階	図書館会議室	54	座席数 図書館会議室 22席
	対面朗読室	20	
	閉架書庫	90	連絡車 1台
	エレベーター、階段	37	
	便所、通路等(共用)	316	
計	517		
2階	一般・児童開架室	951	座席数 成人コーナー 35席 児童コーナー 17席
	事務室	92	
	倉庫、便所、エレベーター等	116	
計	1,159		
PH階	エレベーター機械室	11	
合計		1,687	

【平面図】



1階平面図



2階平面図

(9) 静岡市立北部図書館

(教育センターと併設。)

建物SRC地上2階建 北部複合施設 1階部分)

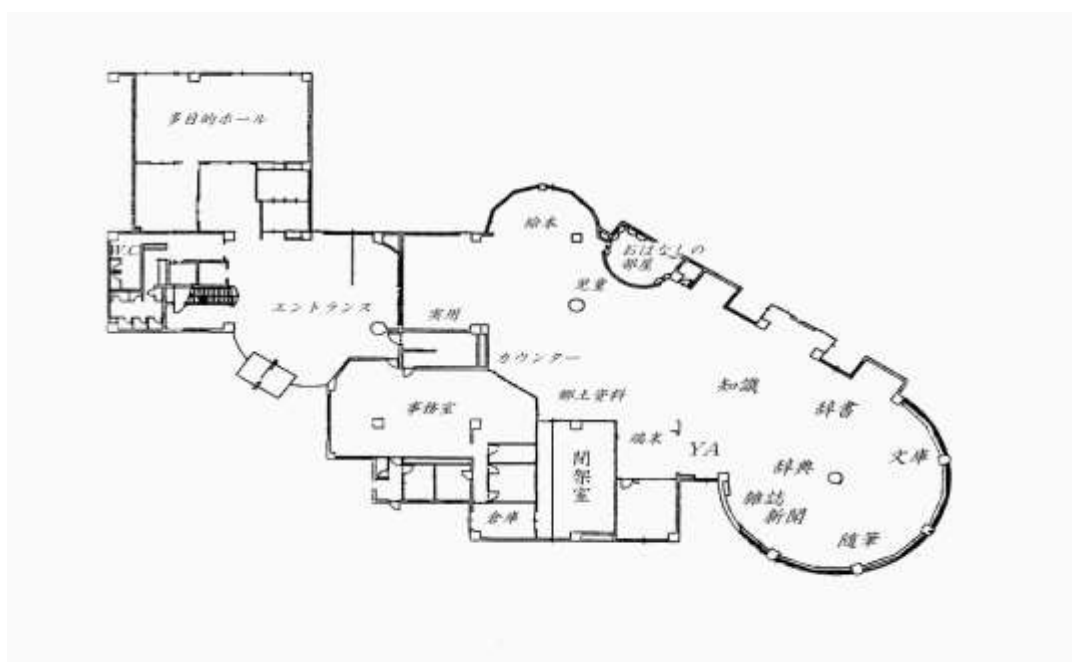
- 所在地 静岡市葵区与一六丁目 17 番 10 号
- 開館 平成 15 年 4 月 30 日
- 床面積 1,483.89 m²
- 電話 054-653-1817
- FAX 054-653-1819
- 駐車場 75 台(教育センターと共用)
- 駐輪場 100 台(教育センターと共用)



用途別面積

	用途	面積 (m ²)	備考
1階	一般・児童開架室	761	座席数 室内 65 席 (うち閲覧室 9 席) 屋外 52 席 マルチメディア 7 席
	ボランティア活動・閲覧室等	41	
	閉架書庫・倉庫	84	
	屋外読書テラス等	284	
	多目的ホール・エントランスホール・便所等(共用)	303	
2階	機械室(共用)	11	連絡車 1 台
合計		1,484	

【平面図】



(10) 静岡市立清水中央図書館

(建物RC地上3階・地下1階建)

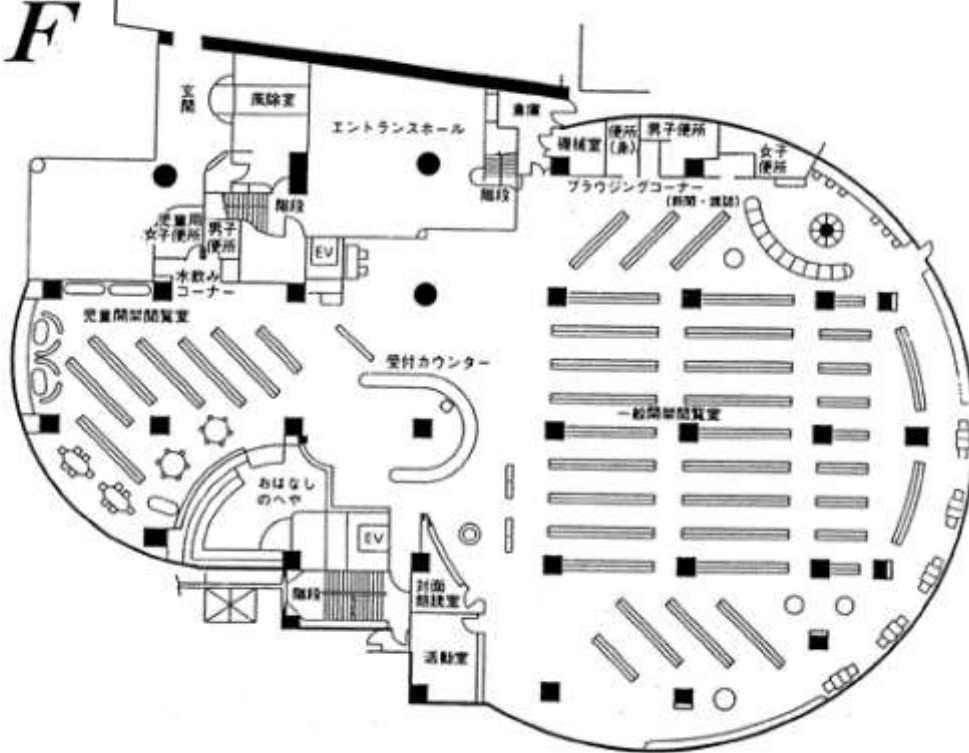
- 所在地 静岡市清水区入江岡町 15 番 23 号
- 開館 平成 4 年 12 月 1 日
- 敷地面積 3,031.64 m²
- 延床面積 4,880.10 m²
 地階 811.53 m² / 1階 1,756.77 m²
 2階 1,493.61 m² / 3階 818.19 m²
- 電話 054-354-1331
- FAX 054-354-0677
- 駐車場 35 台 駐車時間 60 分
- 駐輪場 120 台



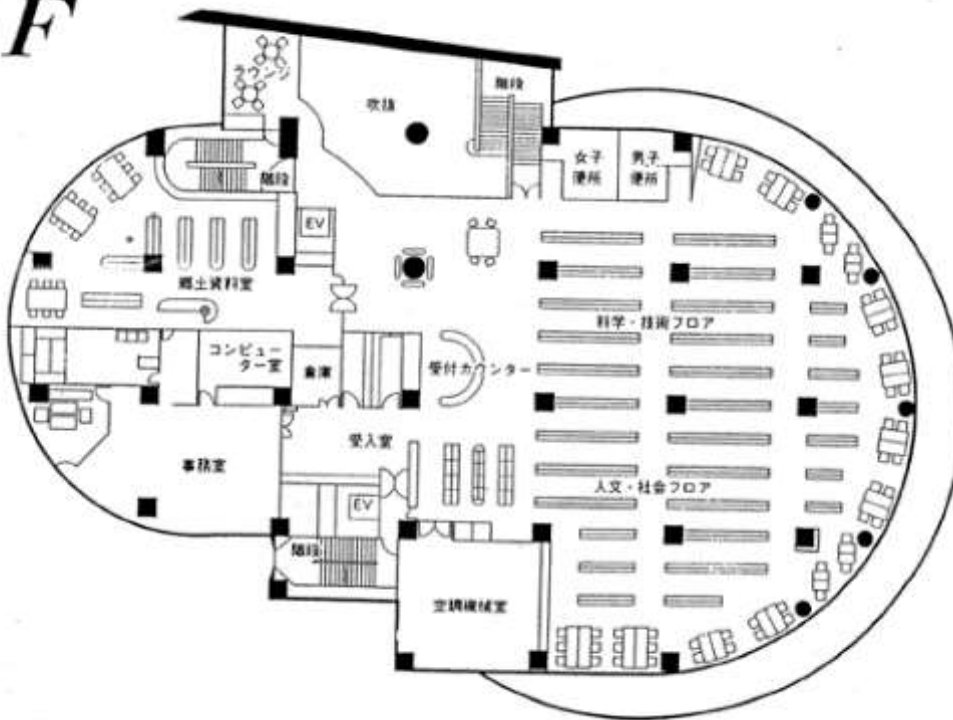
用途別面積

	用途	面積(m ²)	備考
地下 1階	閉架書庫	507	
	燻蒸室	35	
	機械室、階段部分等	270	
	計	812	
1階	一般開架閲覧室	1,354	一般開架閲覧席 26 席
	児童開架閲覧室		児童開架閲覧席 34 席
	おはなしのへや	41	おはなしのへや 70 席
	対面朗読室	10	対面朗読室 4 席
	活動室	21	活動室 8 席
	通路、階段部分等	331	新聞コーナー 6 席
	計	1,757	
2階	人文社会・科学技術フロアー	819	人文社会・科学技術フロアー 52 席
	郷土資料室	149	郷土資料室 18 席
	事務室	92	
	通路、階段部分等	433	
	計	1,493	
3階	AVホール	131	AVホール 120 席
	研修室	85	研修室 42 席
	会議室	47	会議室 24 席
	特別室	45	特別室 14 席
	視聴覚ライブラリー室	27	連絡車 1 台
	通路、階段部分等	483	
	計	818	
合計		4,880	

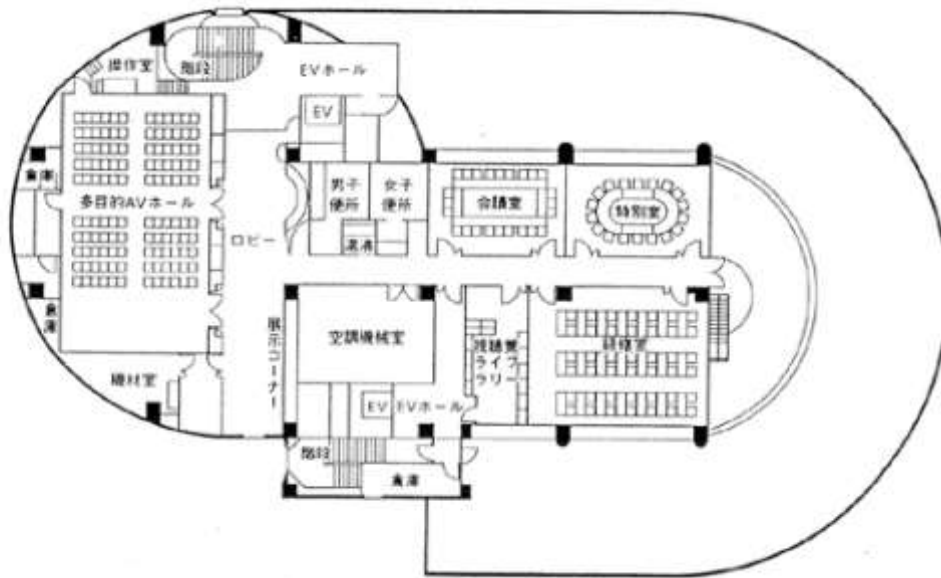
1F



2F



3F



B1



(11) 静岡市立清水興津図書館

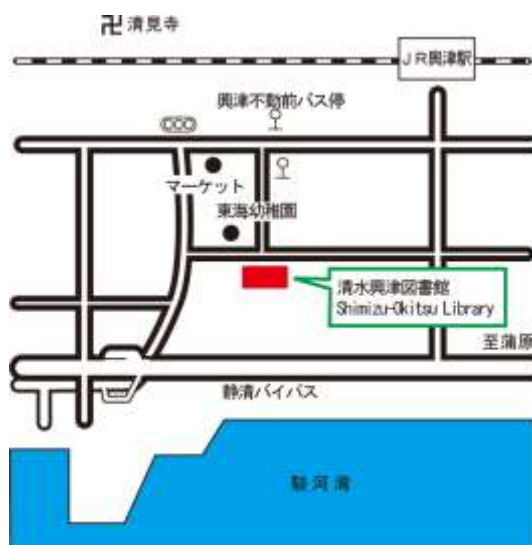
(生涯学習交流館と併設。)

鉄骨鉄筋コンクリート造 一部鉄骨造

ステンレス鋼鉄板葺

物見塔付のうち2階部分)

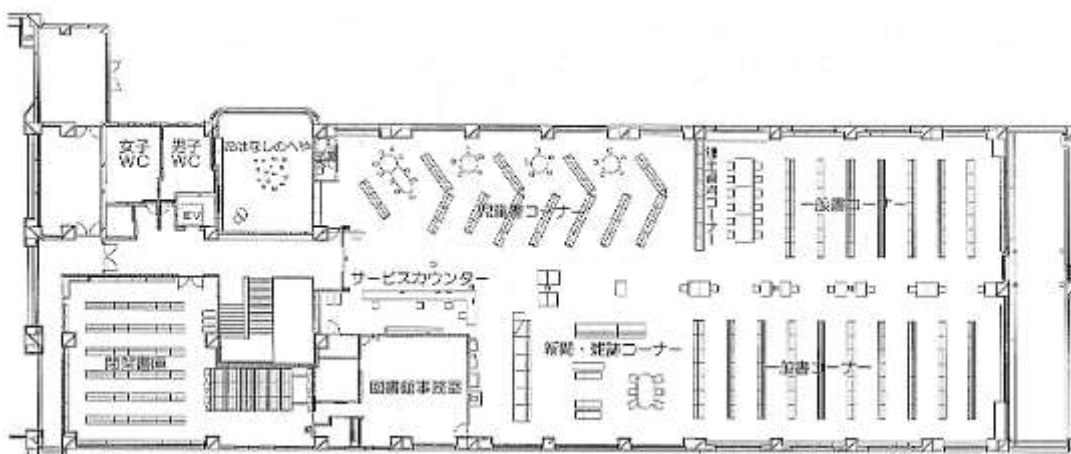
- 所在地 静岡市清水区興津本町 829 番地
- 開館 平成 16 年 6 月 13 日
- 床面積 1,462.85 m² (共有部分含む)
- 電話 054-360-4311
- FAX 054-360-4302
- 駐車場 124 台
(生涯学習交流館と共用)



用途別面積

用 途	面積 (m ²)	備 考
開架	868	座席数
閉架書庫	155	成人コーナー 33 席
事務室等	79	児童コーナー 23 席
おはなしのへや(幼児トイレ含む)	62	雑誌コーナー 19 席
ホール(廊下)・トイレ	126	
倉庫・電気室・避難通路(共用部)	173	連絡車 1 台
合 計	1,463	

【平面図】



(12) 静岡市立蒲原図書館

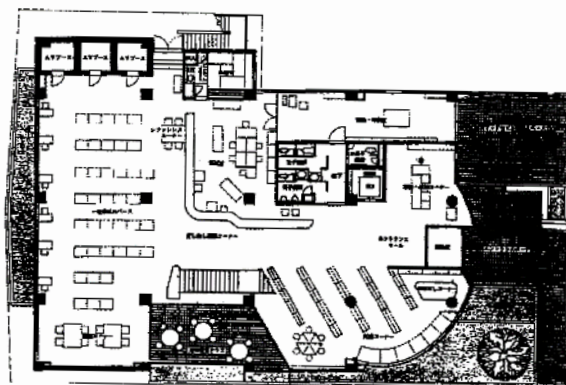
(建物RC地上3階建)

- 所在地 静岡市清水区蒲原新田一丁目22番22号
- 開館 平成2年4月26日
- 敷地面積 859.07 m²
- 建物面積 1,160.80 m²
1階 576.45 m²、2階 517.19 m²
3階 67.16 m²
- 電話 054-388-3456
- FAX 054-388-3470
- 駐車場 125台 (市民センターと共用)

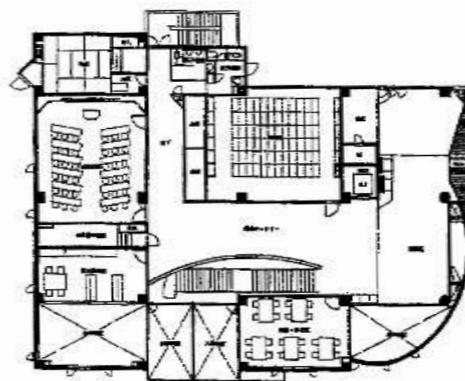


用途別面積

	用途	面積(m ²)	備考
1階	一般開架室	241	座席数 成人コーナー 22席 AVブース 3室12席 児童コーナー 11席 雑誌コーナー 8席 屋外読書テラス 12席 連絡車 1台
	児童開架室	88	
	新聞・雑誌コーナー	30	
	エントランスホール	30	
	AVブース	19	
	事務室、作業室他	168	
	計	576	
2階	視聴覚室	69	座席数 読書・学習室 20席 視聴覚室 45席
	読書・学習室	38	
	展示ギャラリー	80	
	閉架書庫	70	
	和室・倉庫他	260	
計	517		
3階	機械室・電気室	67	
	計	67	
合計		1,160	



1 F



2 F

6 各図書館への交通手段

中央図書館

交通（バス）

- ・ 中原池ヶ谷線（唐瀬方面）
JR静岡駅：16番のりば
新静岡：新静岡御幸町
「大岩本町（中央図書館）」下車 徒歩3分

麻機分館

交通（バス）

- ・ 大浜麻機線（麻機方面）
JR静岡駅：16番のりば
新静岡：12番のりば
「麻機小学校」下車 徒歩3分

美和分館

交通（バス）

- ・ 美和大谷線（美和方面）
JR静岡駅：9番のりば
新静岡：新静岡御幸町
「安倍口団地南」下車 徒歩1分
「安倍口小学校前」下車 徒歩5分

御幸町図書館

交通（電車）

- ・ JR東海道本線「静岡駅」下車 徒歩5分
- ・ 静岡鉄道「新静岡駅」下車 徒歩1分

藁科図書館

交通（バス）

- ・ 藁科線
JR静岡駅：3番のりば
新静岡：2番のりば
「藁科学習センター」下車 徒歩1分

西奈図書館

交通（バス）

- ・ 竜爪山線
JR静岡駅：6番のりば
新静岡：4番のりば
- ・ 草薙 瀬名新田線
JR草薙駅：草薙駅北口
「瀬名リンク西奈前」下車 徒歩1分

北部図書館

交通（バス）

- ・ 安倍線
JR静岡駅：9番のりば
新静岡：5番のりば
「中部運転免許センター 北部体育館入口」終点下車
徒歩2分（運転免許センター行）
「中部運転免許センター入口」下車 徒歩5分

南部図書館

交通（バス）

- ・みなみ線（内回り） 中田経由
JR静岡駅南口：21番のりば
「駿河区役所静岡新聞社前」下車 徒歩5分
- ・石田街道線
JR静岡駅南口：22番のりば
「中田三丁目ダイワハウス前」下車 徒歩5分

長田図書館

交通（バス）

- ・用宗線
JR静岡駅：7番のりば
新静岡：2番のりば
「東新田上」下車 徒歩10分

交通（電車）

- ・JR東海道本線 「安倍川駅」下車 徒歩7分

清水中央図書館

交通（バス）

- ・市立病院線
JR清水駅：2番のりば 市立病院線・港南線
新清水：3番のりば " "
- 市立病院線「桜橋駅前・桜が丘高校」下車 徒歩5分
港南線「桜ヶ丘」下車 徒歩5分

交通（電車）

- ・静岡鉄道 「桜橋駅」下車 徒歩5分

清水興津図書館

交通（バス）

- ・三保山の手線
JR清水駅：1番のりば（興津駅経由但沼車庫行）
新清水：1番のりば（但沼車庫行）
「興津不動前」下車 徒歩3分

交通（電車）

- ・JR東海道本線「興津駅」下車 徒歩10分

蒲原図書館

交通（バス）

- ・富士急静岡バス
JR新蒲原駅：寺尾橋行き
「蒲原体育館前」下車 徒歩1分
JR蒲原駅：富士駅・蒲原病院行き
「蒲原体育館前」下車 徒歩1分

交通（電車）

- ・JR東海道本線「新蒲原駅」下車 徒歩15分
- ・JR東海道本線「蒲原駅」下車 徒歩15分