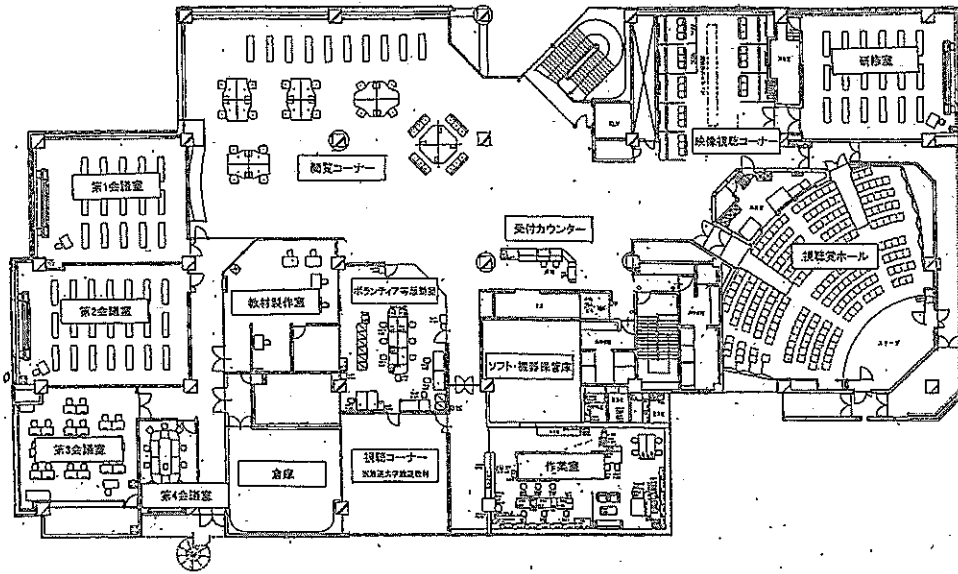
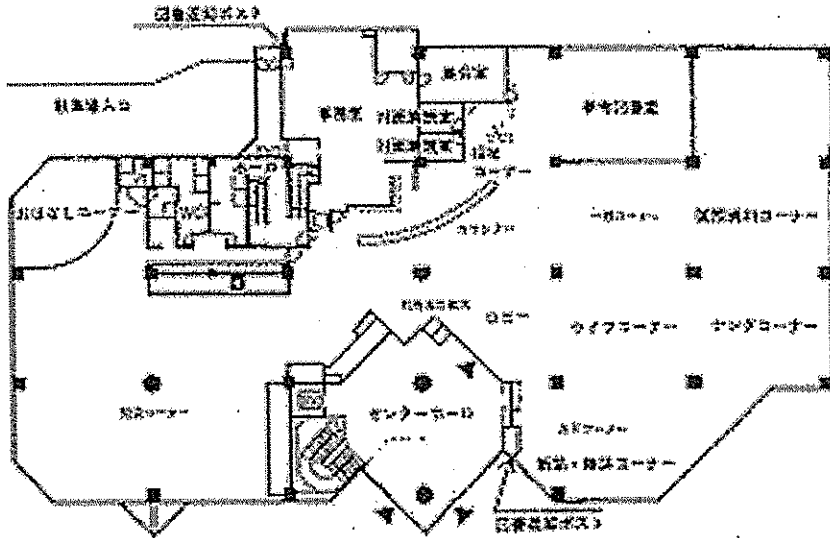


【平面図】

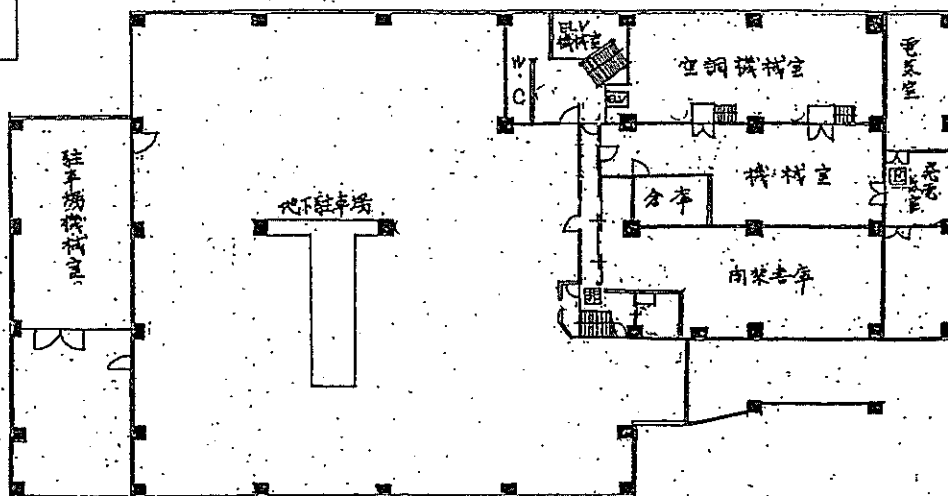
2階



1階



地階



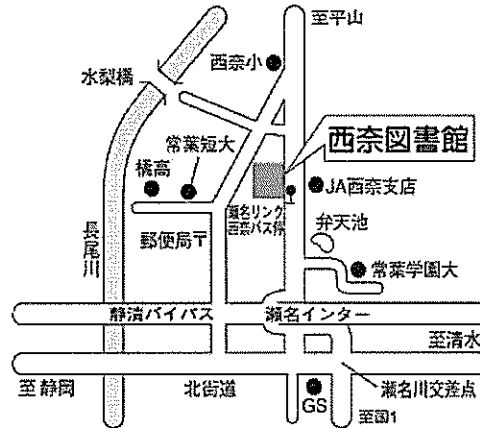
(7) 静岡市立西奈図書館

(生涯学習センター、市民サービスコーナーと併設。

西奈複合施設「愛称リンク西奈」内 1 階部分

2 階「図書館会議室」)

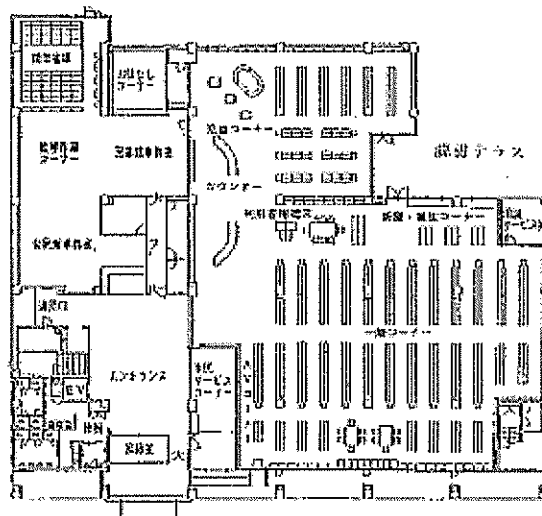
- 所在地 静岡市葵区瀬名二丁目 32 番 43 号
- 開館 平成 8 年 4 月 23 日
- 床面積 共用部分含め 1,536 m²
- 電話 054-265-2556
- FAX 054-265-2558
- 駐車場 65 台(生涯学習センターと共用)
駐車時間 制限なし
- 駐輪場 100 台(生涯学習センターと共用)



用途別面積

	用途	面積(m ²)	備考
1 階	一般・児童開架室	951	座席数
	おはなしコーナー	41	成人コーナー 58席
	対面朗読室	17	児童コーナー 18席
	事務室	115	
	閉架書庫	72	
	倉庫	4	
	通路等(共用部分)	167	
	計	1,367	
2 階	図書館会議室	43	座席数
	倉庫	15	図書館会議室 20席
	通路等(共用部分)	111	
	計	169	連絡車 1台
合計		1,536	

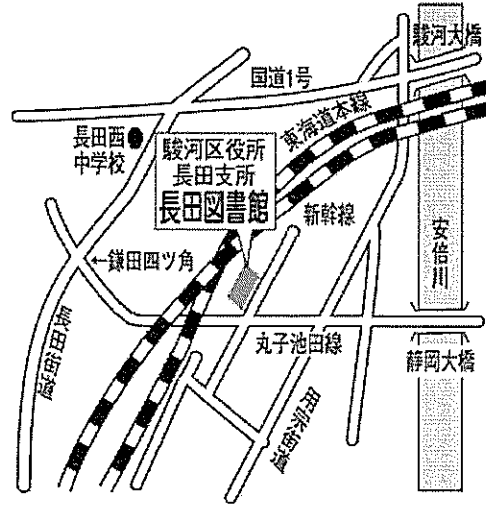
【1階平面図】



(8) 静岡市立長田図書館

(駿河区役所長田支所、児童館と併設。
 長田複合施設「愛称オーク長田」内 2 階部分
 1 階「図書館会議室、対面朗読室、閉架書庫」)

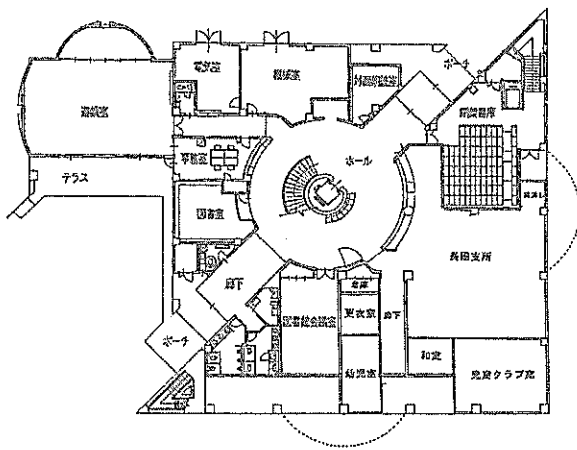
- 所在地 静岡市駿河区上川原 13 番 1 号
- 開館 平成 9 年 4 月 22 日
- 床面積 共用部分含め 1,687 m²
- 電話 054-259-7878
- FAX 054-259-6400
- 駐車場 55 台(支所、児童館と共用)
 駐車時間 制限なし
- 駐輪場 100 台(支所、児童館と共用)



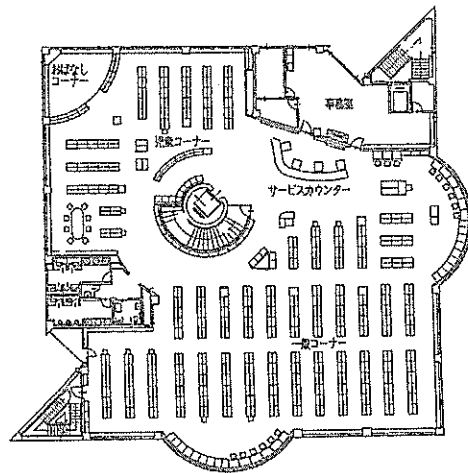
用途別面積

	用途	面積(m ²)	備考
1 階	図書館会議室	54	座席数 図書館会議室 22席
	対面朗読室	20	
	閉架書庫	90	連絡車 1台
	エレベーター、階段	37	
	便所、通路等(共用)	316	
計	517		
2 階	一般・児童開架室	951	座席数
	事務室	92	成人コーナー 35席
	倉庫、便所、エレベーター等	116	児童コーナー 17席
	計	1,159	
PH階	エレベーター機械室	11	
合計		1,687	

【平面図】



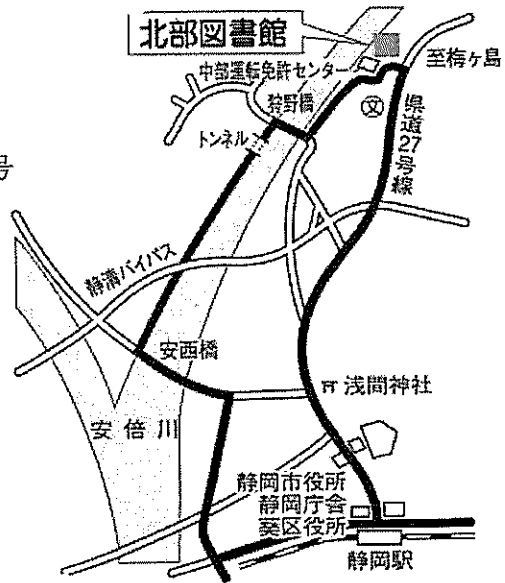
1 階平面図



2 階平面図

(9) 静岡市立北部図書館
 (教育センターと併設。
 北部複合施設 1階部分)

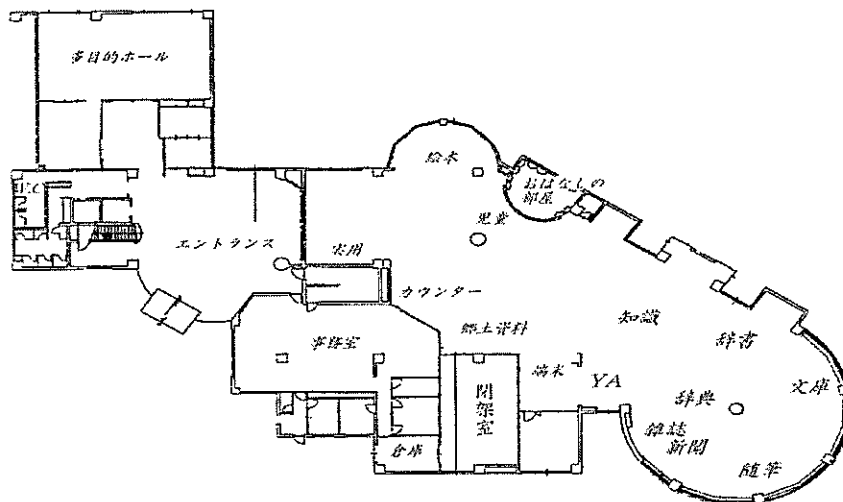
- 所在地 静岡市葵区与一六丁目 17 番 10 号
- 開館 平成 15 年 4 月 30 日
- 床面積 1,484 m²
- 電話 054-653-1817
- F A X 054-653-1819
- 駐車場 75 台(教育センターと共用)
- 駐輪場 100 台(教育センターと共用)



用途別面積

	用途	面積 (m ²)	備考
1階	一般・児童開架室	761	座席数 室内 65 席 (うち閲覧室 9 席) 屋外 52 席 マルチメディア 7 席
	ボランティア活動・閲覧室等	41	
	閉架書庫・倉庫	84	
	屋外読書テラス等	284	
	エントランスホール・便所等(共用)	303	
2階	機械室(共用)	11	連絡車 1 台
合計		1,484	

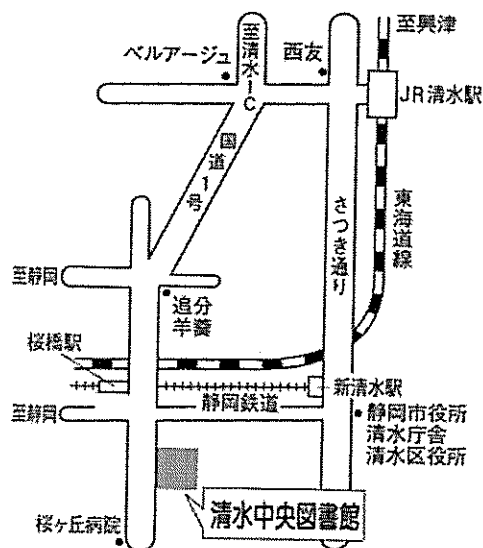
【平面図】



(10) 静岡市立清水中央図書館

(鉄筋コンクリート造(RC)地上3階・地下1階建)

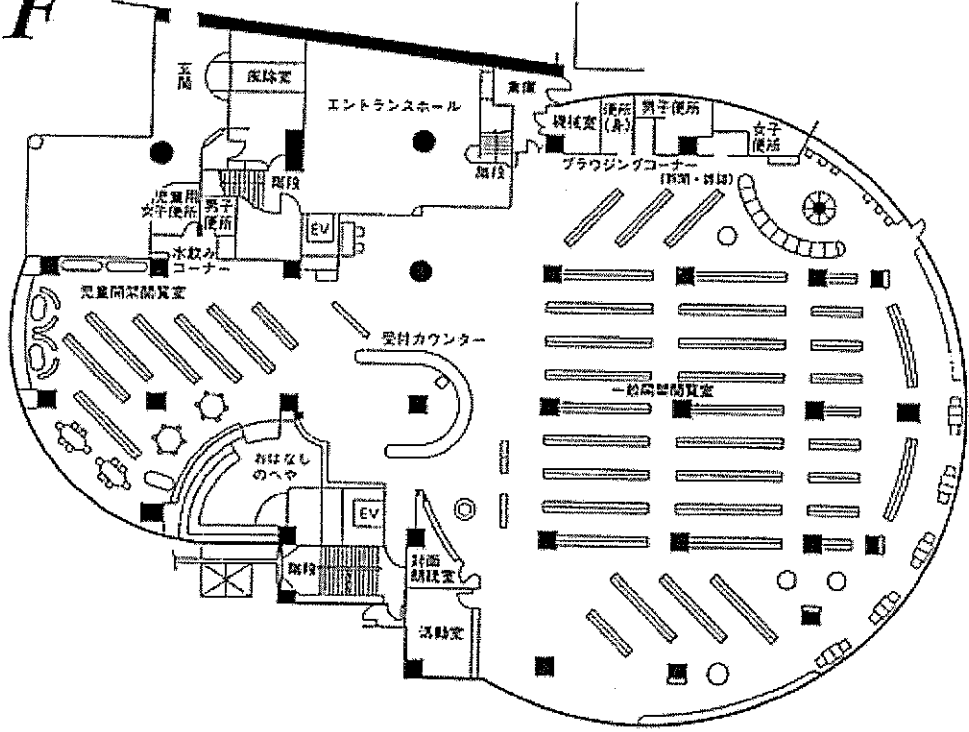
- 所在地 静岡市清水区入江岡町15番23号
- 開館 平成4年12月1日
- 敷地面積 3,031.64 m²
- 延床面積 4,880.10 m²
 地階 811.53 m² / 1階 1,756.77 m²
 2階 1,493.61 m² / 3階 818.19 m²
- 電話 054-354-1331
- FAX 054-354-0677
- 駐車場 35台 駐車時間 40分
- 駐輪場 120台



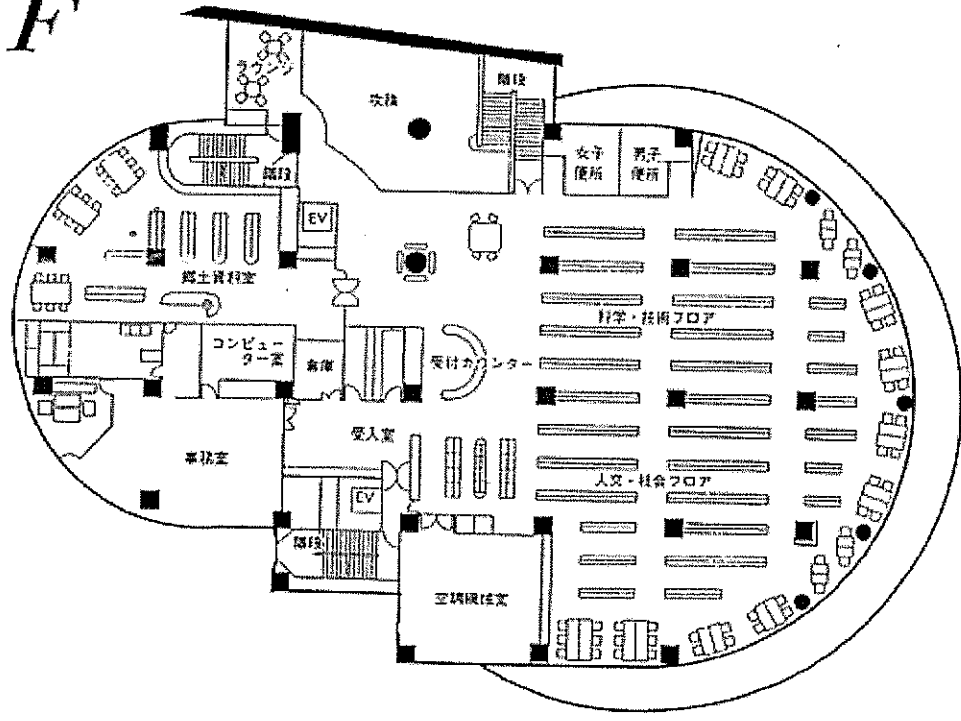
用途別面積

	用途	面積(m ²)	備考
地下1階	閉架書庫	507	
	燻蒸室	35	
	機械室、階段部分等	270	
	計	812	
1階	一般開架閲覧室	1,354	一般開架閲覧席 26席
	児童開架閲覧室		児童開架閲覧席 36席
	おはなしのへや	41	おはなしのへや 70席
	対面朗読室	10	対面朗読室 4席
	活動室	21	活動室 8席
	通路、階段部分等	331	新聞コーナー 6席
	計	1,757	
2階	人文社会・科学技術フロア	819	人文社会・科学技術フロア 52席
	郷土資料室	149	郷土資料室 18席
	事務室	92	
	通路、階段部分等	433	
	計	1,493	
3階	AVホール	131	AVホール 120席
	研修室	85	研修室 42席
	会議室	47	会議室 24席
	特別室	45	特別室 14席
	視聴覚ライブラリー室	27	連絡車 1台
	通路、階段部分等	483	
	計	818	
合計		4,880	

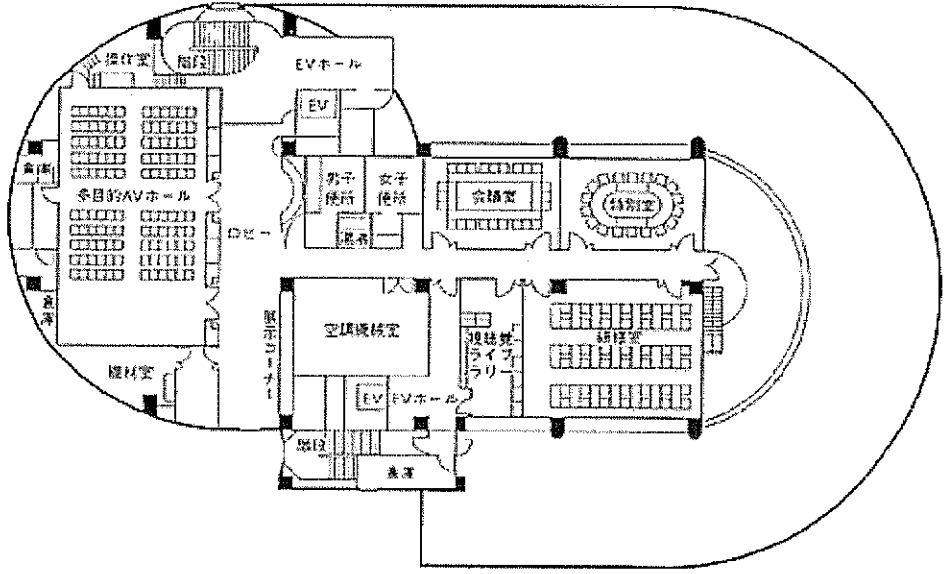
1F



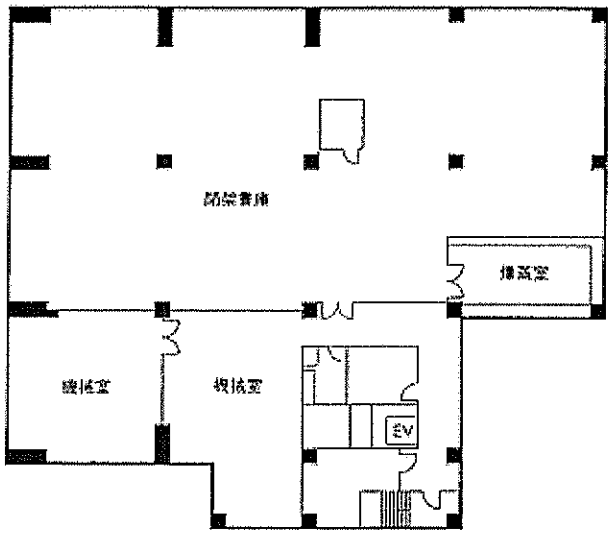
2F



3F



B1



(11) 静岡市立清水興津図書館

(生涯学習交流館と併設。)

鉄骨鉄筋コンクリート造 一部鉄骨造

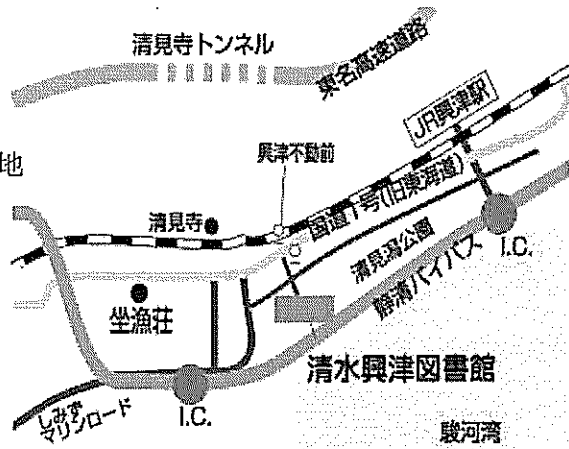
ステンレス鋼鉄板葺

物見塔付のうち2階部分)

- 所在地 静岡市清水区興津本町 829 番地
- 開館 平成 16 年 6 月 13 日
- 床面積 1,463 m² (共有部分含む)
- 電話 054-360-4311
- F A X 054-360-4302
- 駐車場 124 台

駐車時間 制限なし

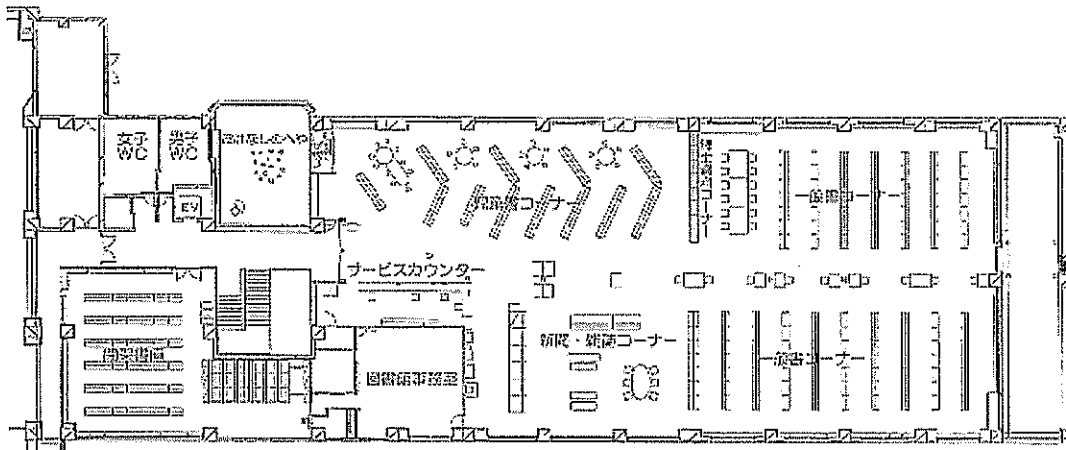
(生涯学習交流館と共用)



用途別面積

用 途	面積 (m ²)	備 考
開架	868	座席数
閉架書庫	155	成人コーナー 29 席
事務室等	79	児童コーナー 25 席
おはなしのへや(幼児トイレ含む)	62	雑誌コーナー 21 席
ホール(廊下)・トイレ	126	
倉庫・電気室・避難通路(共用部)	173	連絡車 1 台
合 計	1,463	

【平面図】



(12) 静岡市立蒲原図書館

■ 所在地

静岡市清水区蒲原新田一丁目22番22号

■ 開館 平成2年4月26日

■ 敷地面積 859.072 m²

■ 建物面積 1,160.80 m²

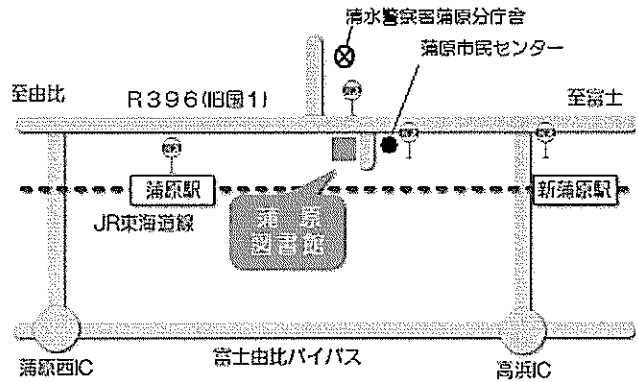
1階 576.45 m²、2階 517.19 m²

3階 67.16 m²

■ 電話 054-388-3456

■ F A X 054-388-3470

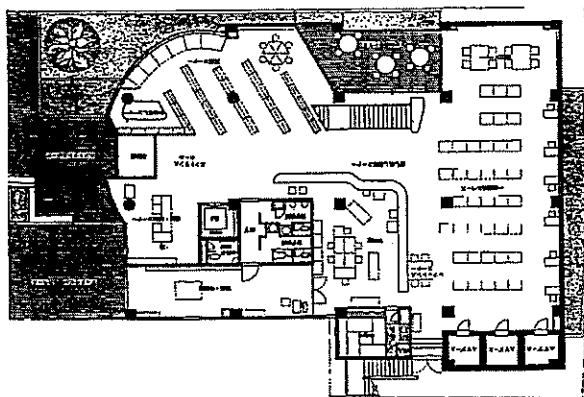
■ 駐車場 125台 駐車時間制限なし (市民センターと共用)



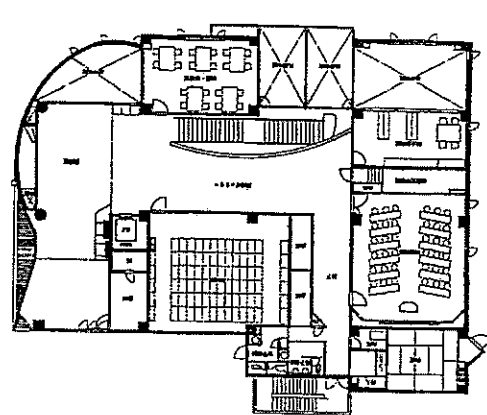
用途別面積

	用途	面積(m ²)	備考
1階	一般開架室	241	座席数 成人コーナー 22席 AVブース 3室12席 児童コーナー 11席 雑誌コーナー 8席 屋外読書テラス 12席 連絡車 1台
	児童開架室	88	
	新聞・雑誌コーナー	30	
	エントランスホール	30	
	AVブース	19	
	事務室、作業室他	168	
	計	576	
2階	視聴覚室	69	座席数 読書・学習室 20席
	読書・学習室	38	
	展示ギャラリー	80	
	閉架書庫	70	
	郷土資料室他	260	
計	517		
3階	機械室・電気室	67	
	計	67	
合計		1,160	

F1



F2



6 各図書館への交通手段

中央図書館

交通 (バス)

- ・安東循環線 中町まわり (水落町まわり)
JR静岡駅：10番のりば
新静岡：9番のりば (3番のりば)
- ・中原池ヶ谷線 (唐瀬方面)
JR静岡駅：16番のりば
「大岩本町」下車 徒歩3分

麻機分館

交通 (バス)

- ・大浜麻機線 (麻機方面)
JR静岡駅：16番のりば
「麻機小学校」下車 徒歩3分

美和分館

交通 (バス)

- ・美和大谷線 (美和方面)
JR静岡駅：9番のりば
「安倍口団地南」下車 徒歩1分
「安倍口小学校前」下車 徒歩3分

御幸町図書館

交通 (電車)

- ・JR東海道本線「静岡駅」下車 徒歩5分
- ・静岡鉄道 「新静岡駅」下車 徒歩1分

藁科図書館

交通 (バス)

- ・藁科線
JR静岡駅：3番のりば
「藁科学習センター」下車 徒歩1分

西奈図書館

交通 (バス)

- ・竜爪山線
JR静岡駅：6番のりば
新静岡：4番のりば
「瀬名リンク西奈前」下車 徒歩1分

北部図書館

交通 (バス)

- ・安倍線
JR静岡駅：5番のりば
「中部運転免許センター終点」下車 徒歩2分 (運転免許センター行)
「中部運転免許センター入口」下車 徒歩5分